



**РАНХиГС**  
РОССИЙСКАЯ АКАДЕМИЯ НАРОДНОГО ХОЗЯЙСТВА  
И ГОСУДАРСТВЕННОЙ СЛУЖБЫ  
ПРИ ПРЕЗИДЕНТЕ РОССИЙСКОЙ ФЕДЕРАЦИИ



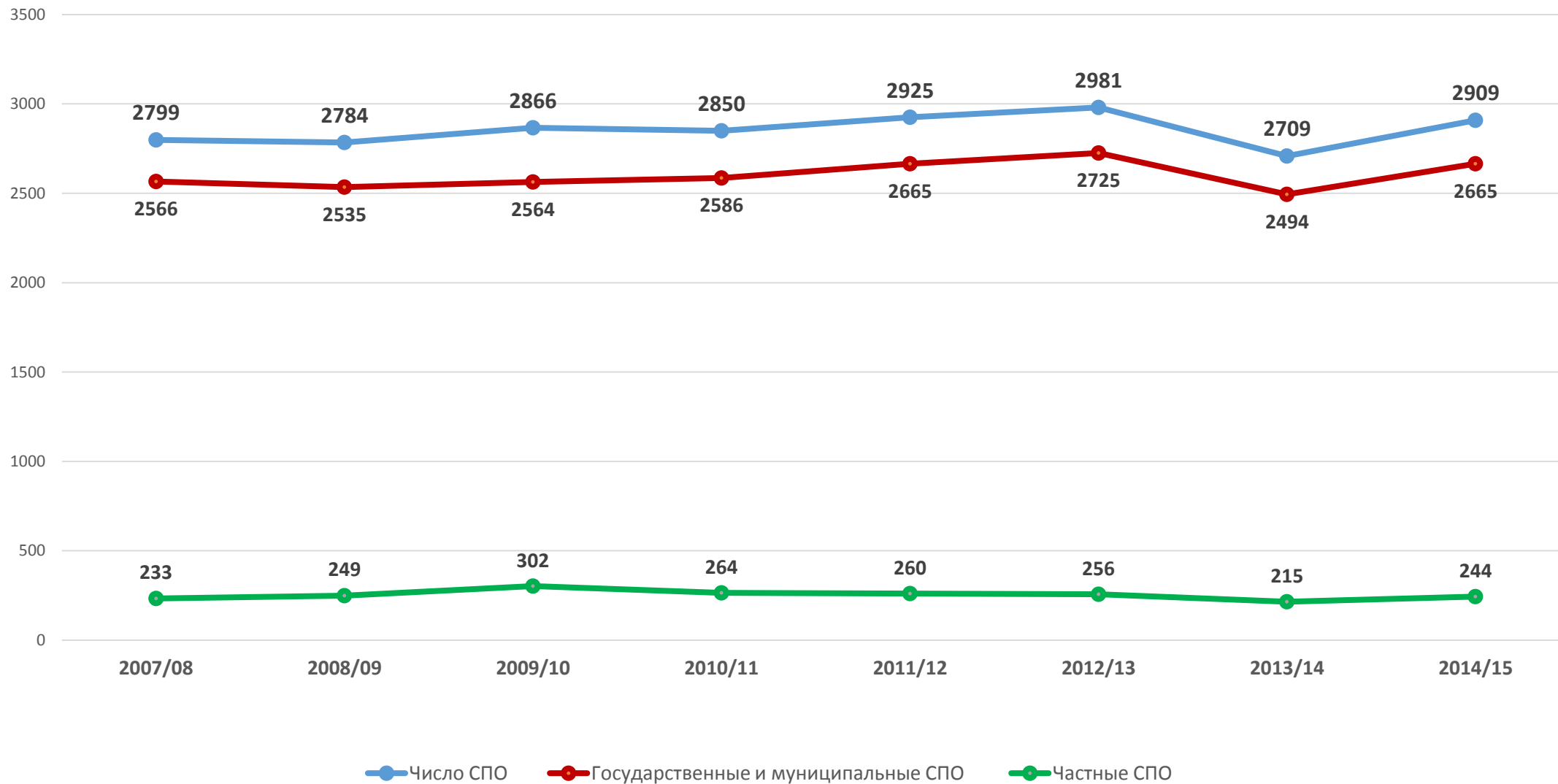
# Российское профессиональное образование: новая конфигурация студенческих потоков - оппонирование

*Т.Л. Клячко*

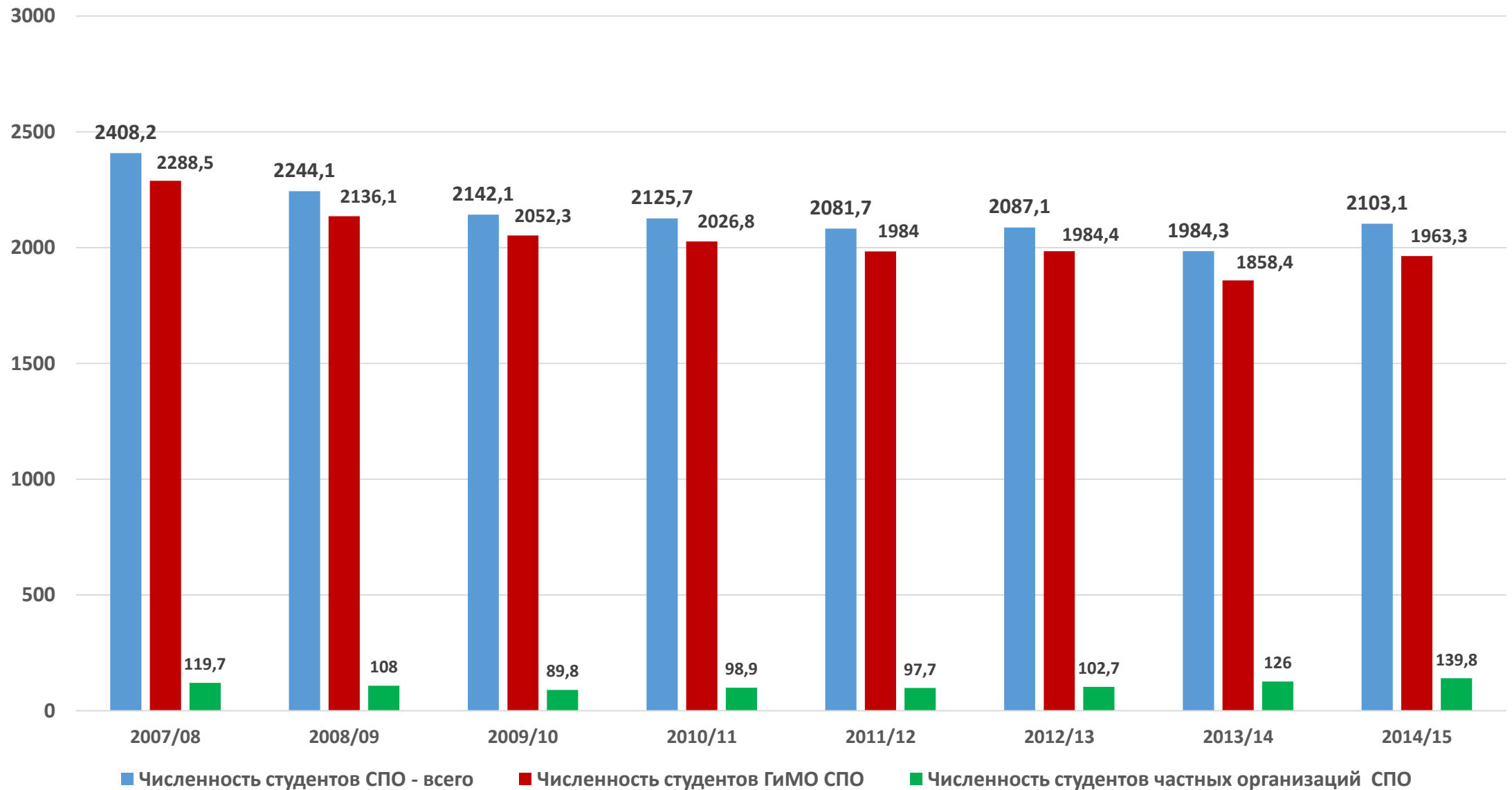
*tlk@ranepa.ru*

Москва  
20 октября 2015 г.

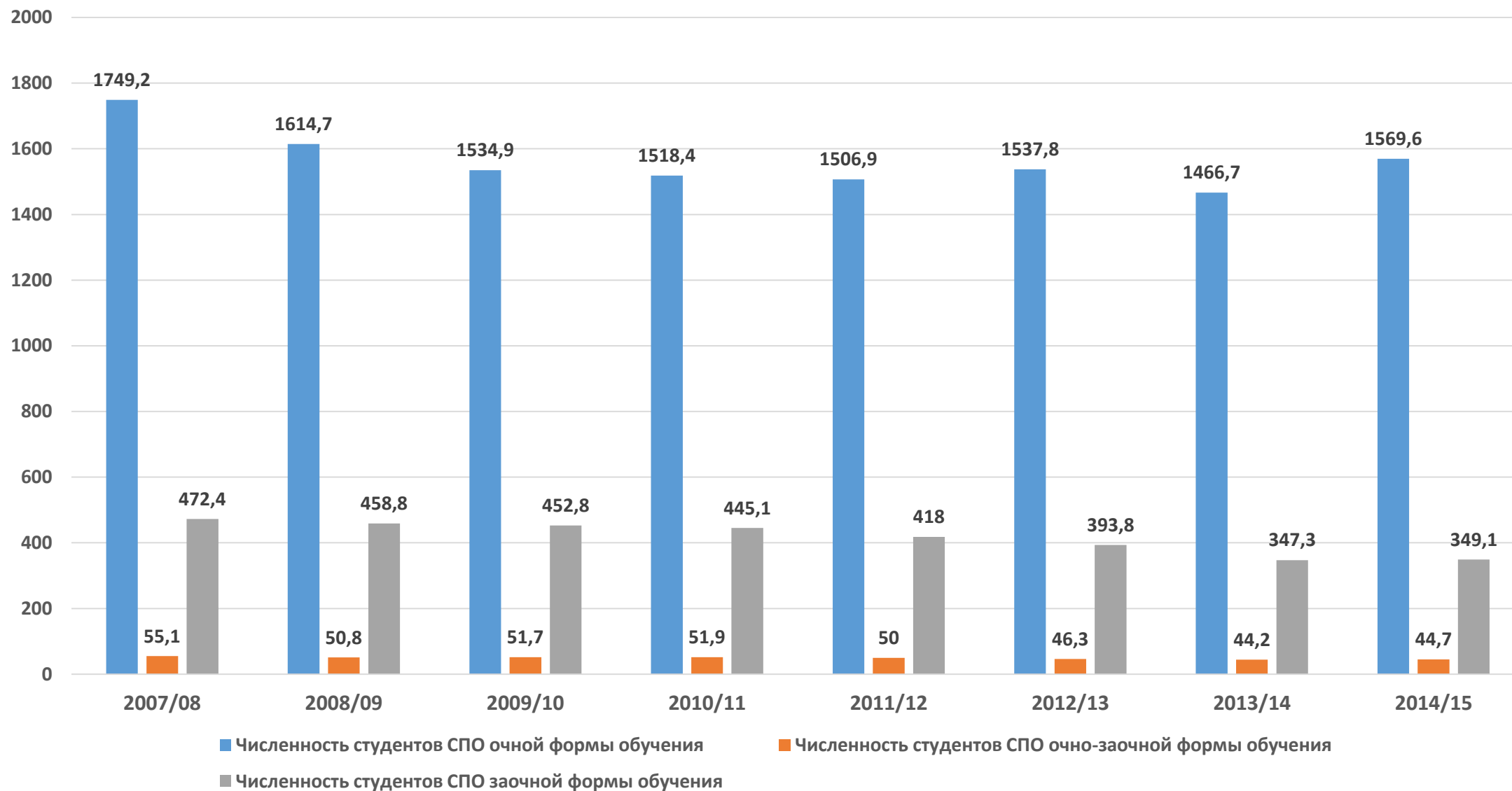
# Динамика числа образовательных организаций СПО в 2007/08 – 2014/15 учебных годах



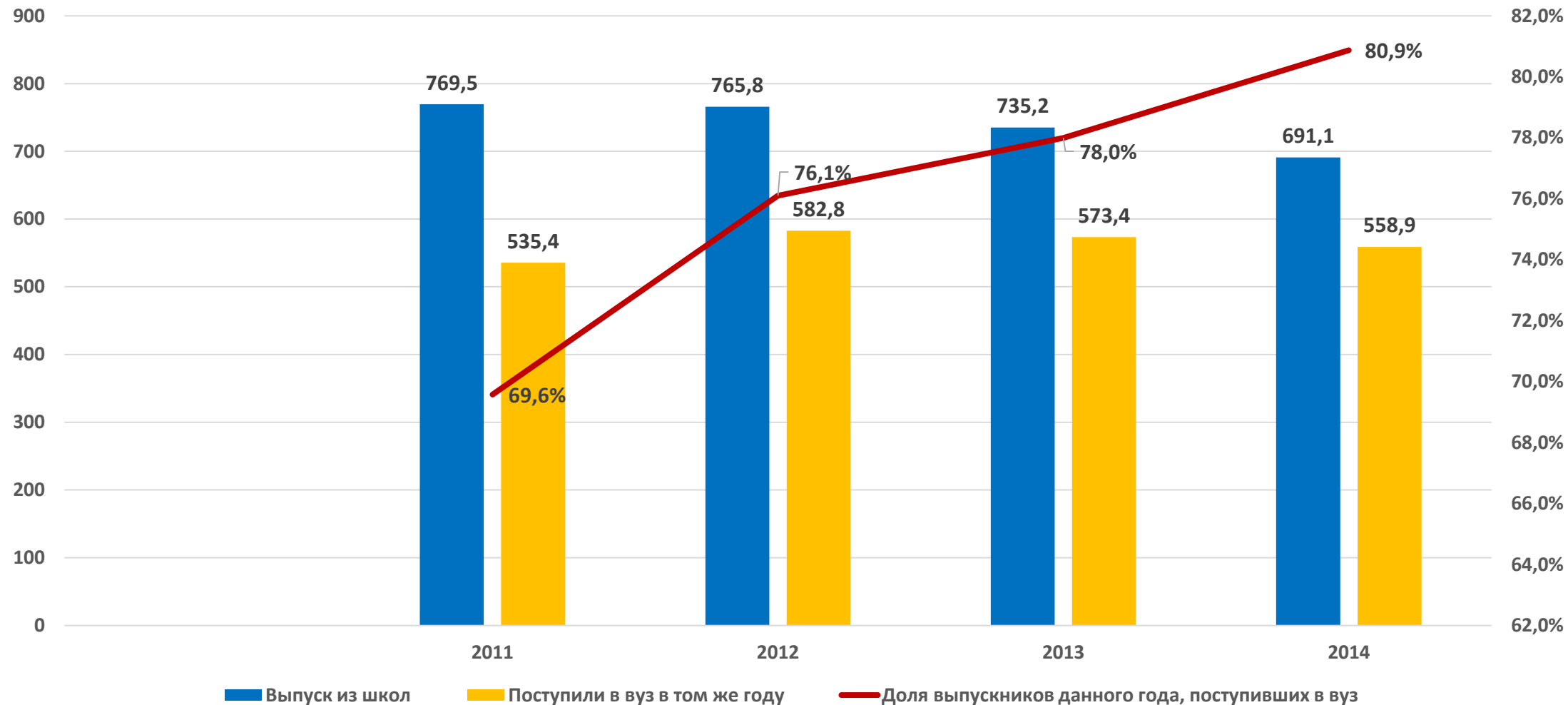
# Численность студентов организаций СПО в 2007/08 – 2014/15 учебном году, тыс. человек



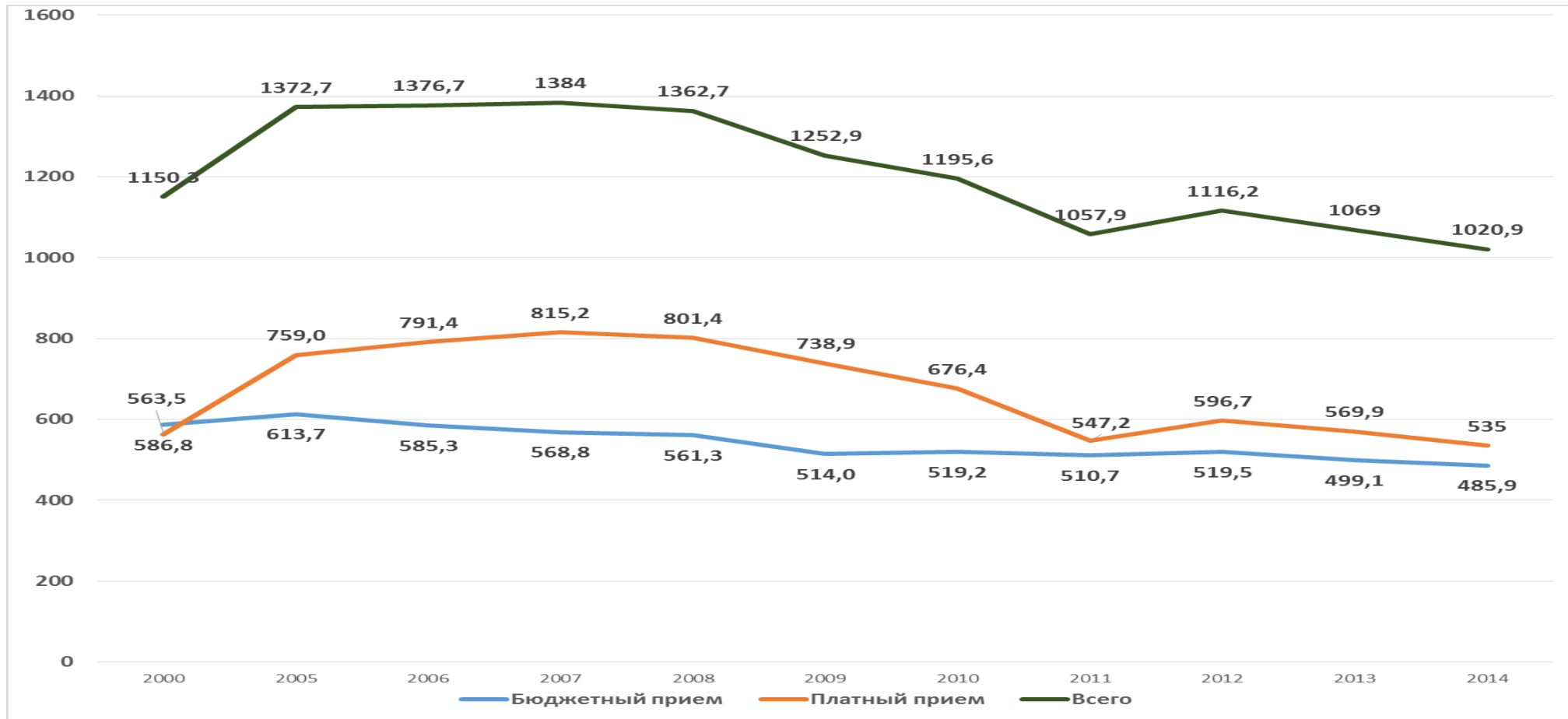
# Численность студентов организаций СПО по формам обучения, тыс. чел



# Выпуск из школ и поступление в вузы выпускников школ в том же году, тыс. чел., %

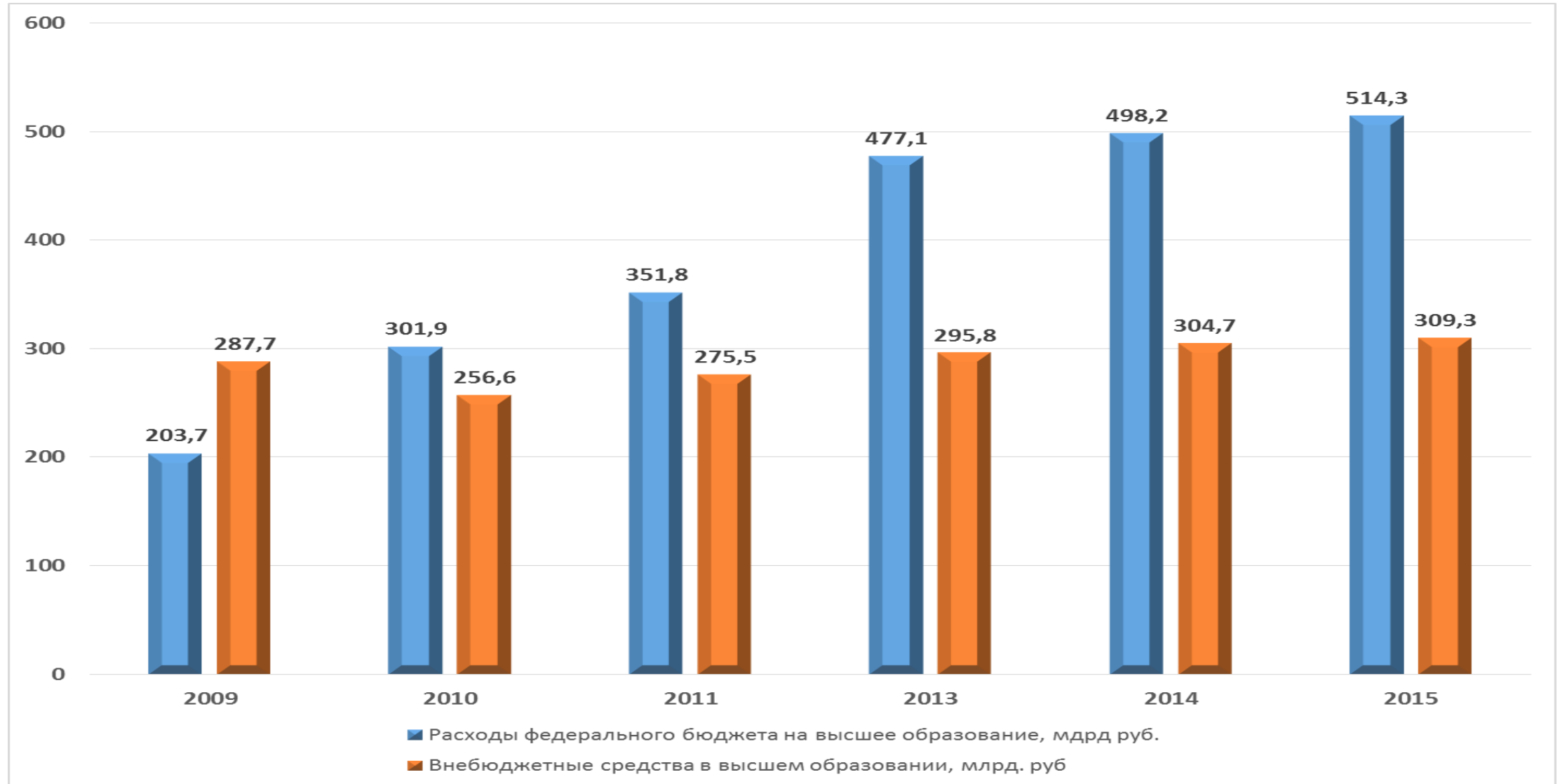


## Бюджетный и платный приемы в государственные и муниципальные вузы

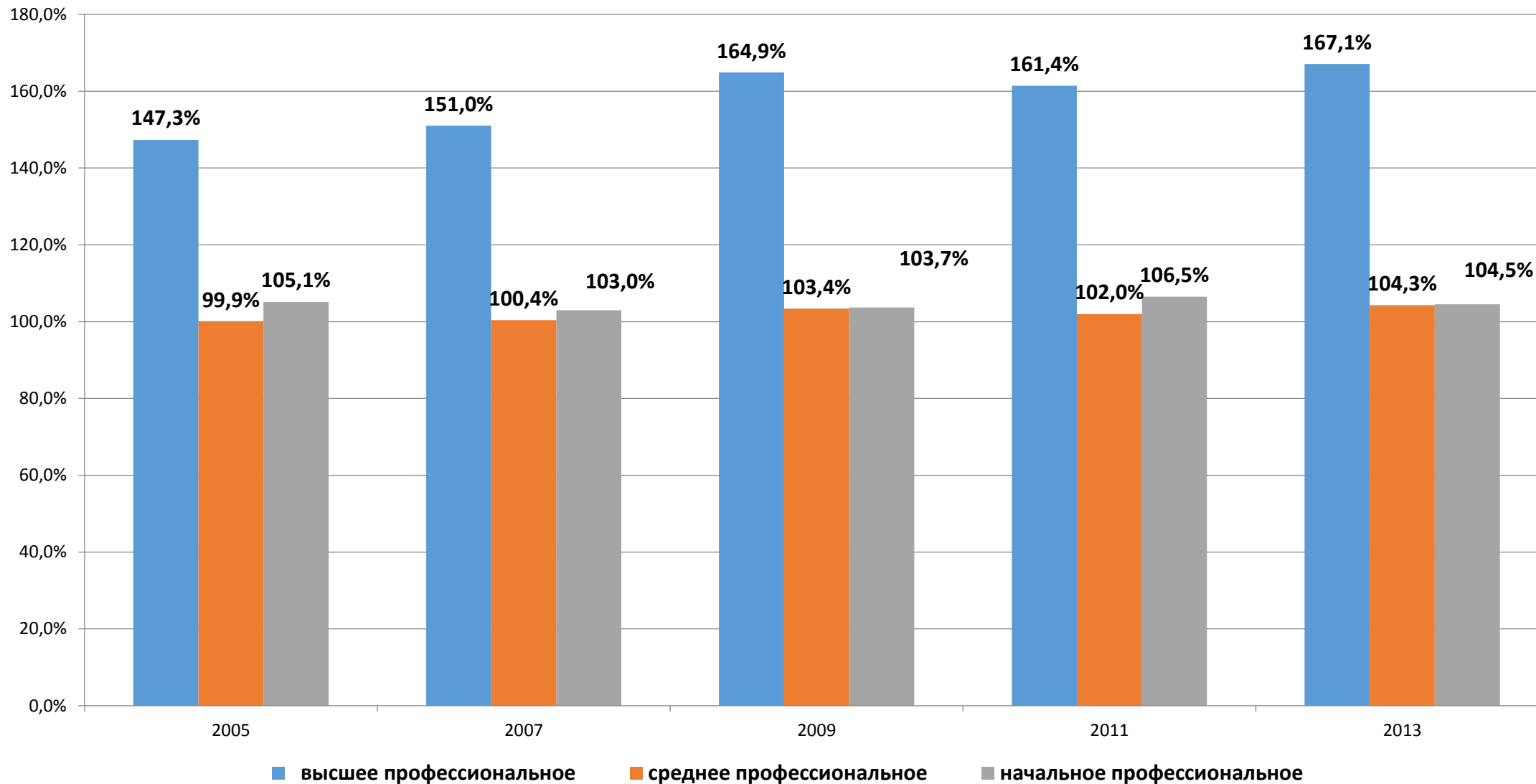


Сокращение бюджетного приема в вузы происходит с 2005 г. и составило к 2014 г. 20,8%. Платный прием в вузы стал падать с 2007 г. и к настоящему времени снизился на 34,4%. Соответственно, общее снижение приема в вузы с 2007 г. по 2014 г. достигло 26,2%. В 2015 г. бюджетный прием был увеличен до 524,3 тыс человек

# Бюджетные и внебюджетные (плата за обучение) средства в высшем образовании в 2009-2015 гг. (2015 г. – оценка), млрд рублей

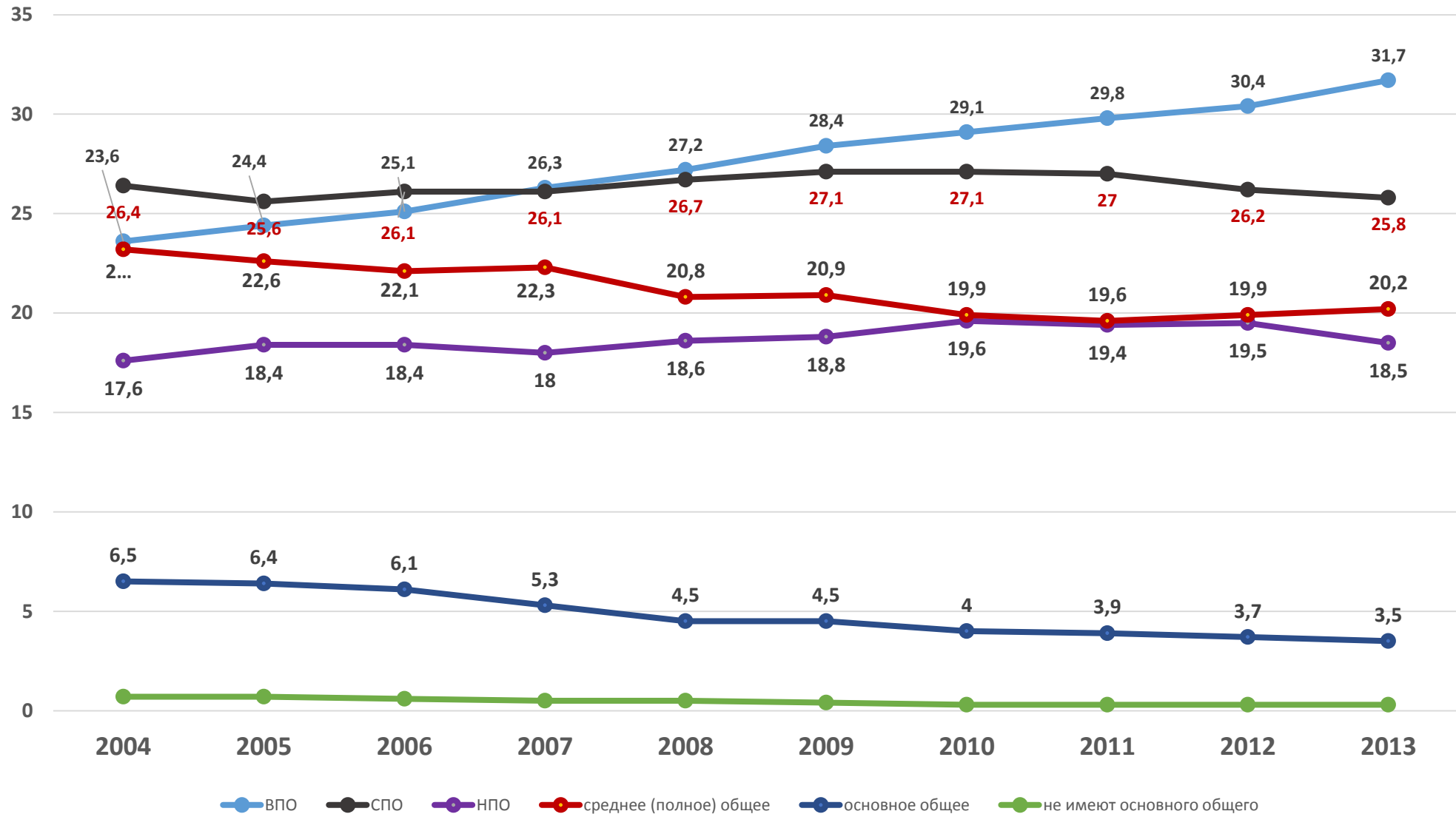


# Премия по заработной плате за соответствующий уровень профессионального образования относительно заработной платы работников, имеющих среднее (полное) образование, %

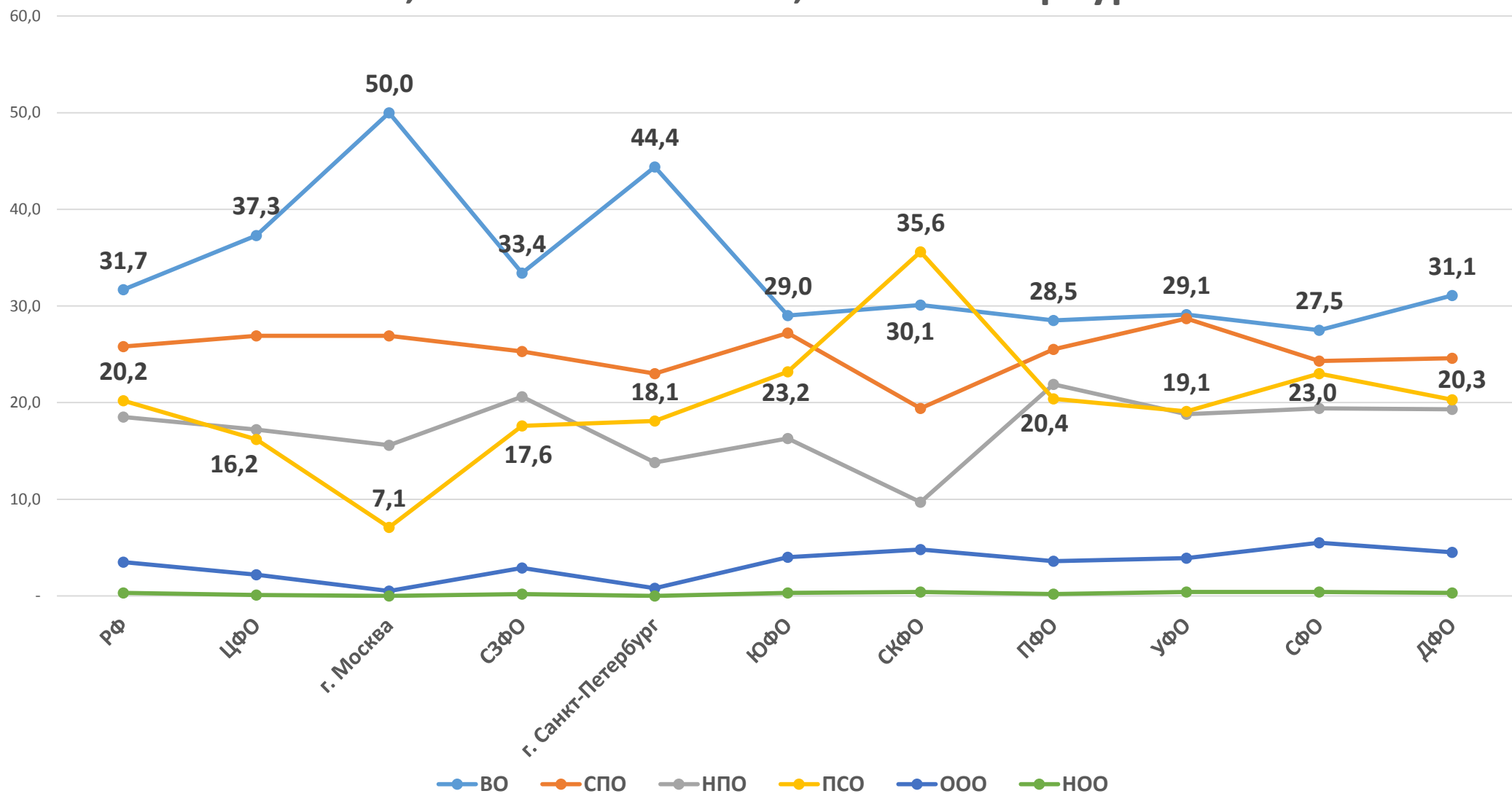




## Структура занятого населения России по образованию в 2004-2013 гг., %



## Удельный вес в экономике занятых с уровнем образования не ниже..., в 2013 г. в Москве, Санкт-Петербурге и ФО %





**РАНХиГС**  
РОССИЙСКАЯ АКАДЕМИЯ НАРОДНОГО ХОЗЯЙСТВА  
И ГОСУДАРСТВЕННОЙ СЛУЖБЫ  
ПРИ ПРЕЗИДЕНТЕ РОССИЙСКОЙ ФЕДЕРАЦИИ



***Спасибо за внимание!***