

Восьмые Сабуровские чтения

Москва 14 февраля 2017

**Образование и шансы на
трудоустройство:
результаты
межстранового и
межрегионального
анализа**

Марк Агранович

*Центр мониторинга и статистики
образования ФИРО*

Взаимосвязь уровня образования работников с их шансами на трудоустройство.

- ❖ Для отдельного человека образование ассоциируется с такими эффектами, как:
 - пропуск в достойную жизнь,
 - повышение шансов на трудоустройство,
 - рост доходов

- ❖ Для экономики
 - уровень образования рабочей силы тесно связан с возможностями экономического развития
 - структура рабочей силы по образованию – с безработицей.

- ❖ Способность образовательных систем адаптироваться к потребностям рынка труда по содержанию образования и структуре выпуска по уровням становится важным конкурентным преимуществом.

Исследование проблемы связи образования и трудоустройства может способствовать решению нескольких задач

- ✓ Оценка соответствия структуры рабочей силы по образованию запросу рынка труда
- ✓ Построение индивидуальных образовательных и трудовых траекторий в условиях роста безработицы, особенно молодежной безработицы
- ✓ Соответствие структуры выпусков по уровням образования технологическому уровню экономики
- ✓ Косвенно – оценка качества образования через международные сопоставления трудоустройства по уровням образования и анализ трудоустройства молодежи

Наиболее значимые исследовательские программы и публикации

Проблемам связи образования и трудоустройства уделяется большое внимание и в России и за рубежом

- Международные. –ОЭСР Ежегодное обследование NEAAS (National Education Attainment Classification). Данные о статусе населения на рынке труда по образованию по возрастным группам и полу. Охватывает 31 страну ОЭСР + 4 страны-партнера. Результаты ежегодно публикуются в Education at a Glance
- Российские.
 - ✓ Росстат. Обследование населения по проблемам занятости. Периодические стат. бюллетени, стат. сборник «Труд и занятость в России»
 - ✓ Исследования и публикации Центра трудовых исследований ВШЭ. На основе данных Российского мониторинга экономического положения и здоровья населения. Публикации Вестник РМЭЗ. Монография «Российский работник: образованием, профессия, квалификация» на базе

Особенности представленного исследования

- Рассматриваются относительные шансы работников на трудоустройство в зависимости от образования
- Предложен инструмент обработки данных международных и российских обследований на основе разработанного **индикатора**
- Ориентировано на международные и внутристрановые (межрегиональные) сравнения относительных шансов на трудоустройство, выявление факторов, влияющих на вариацию и динамику показателей.

Индекс относительных шансов на трудоустройство. Способ расчета

1. Способ расчета:

$$\text{ОШТО}_{n,k}^M = \frac{E_{n,k}^M}{E^0} / \frac{U_{n,k}^M}{U^0}$$

E – Численность занятых

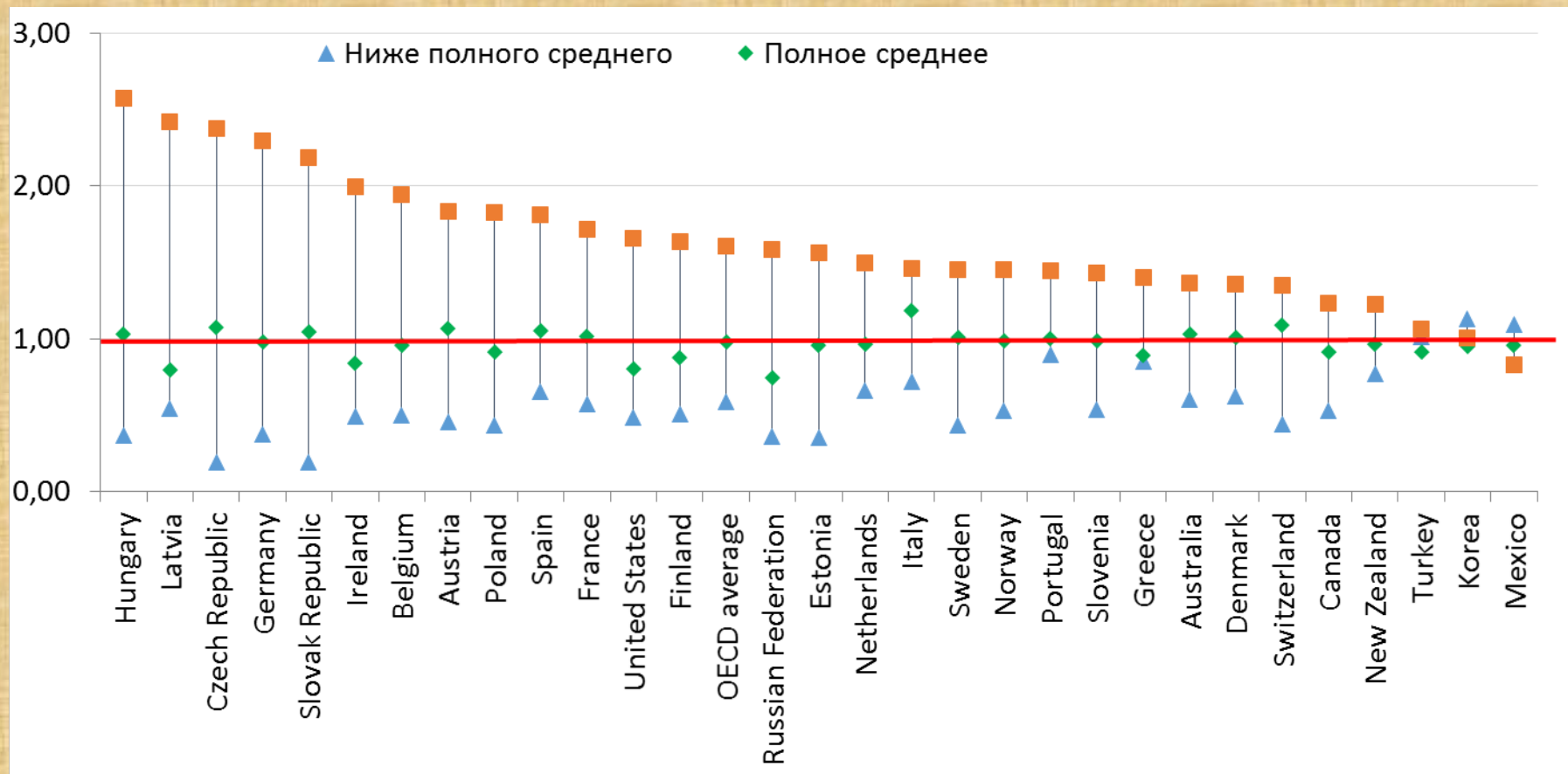
U – Численность безработных

M - уровень образования

n - возрастная группа

k - пол

Индекс относительных шансов на трудоустройство. Интерпретация



Значение ОШТО:

- близко к 1 - на рынке труда достигнут баланс спроса и предложения рабочей силы с данным уровнем образования.
- < 1 - работники с данным уровнем образования имеют более низкие, чем в среднем, шансы на трудоустройство и наоборот.

Индекс относительных шансов на трудоустройство. Источники данных

Для межстранового анализа – *Обследование населения по статусу на рынке труда* (НЕАС, ОЭСР+ страны партнеры, 35 стран)

Для внутрироссийского анализа - *Обследование населения по проблемам занятости*, МРЭЗ, 83 региона.

Индекс относительных шансов на трудоустройство. Особенности

Помимо

аналитических возможностей, которые предоставляет индикатор,

его наглядности при графическом представлении,

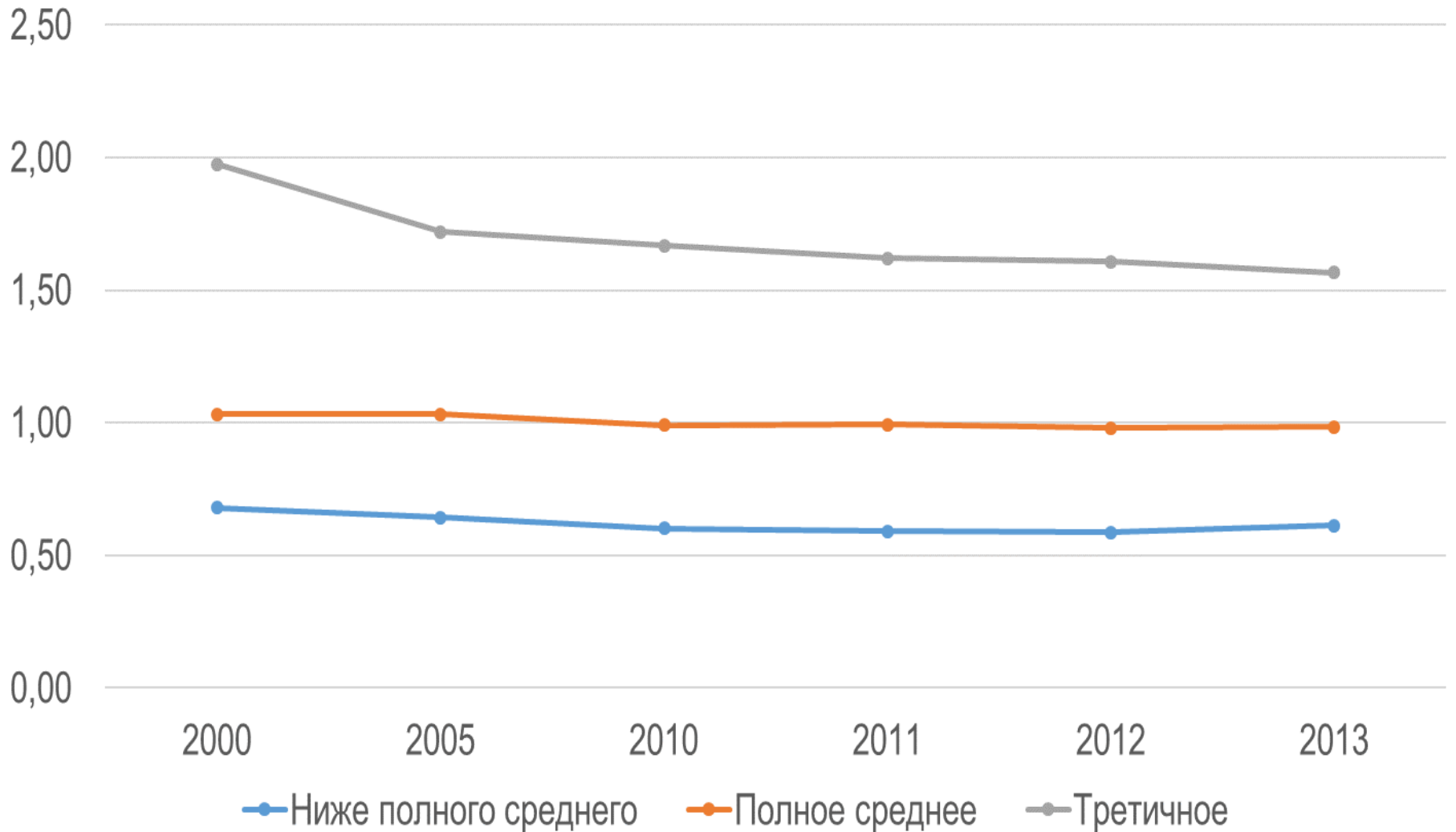
наличия надежных и сопоставимых данных для межстранового и межрегионального анализа

Индикатор имеет еще одну важную особенность: ***он не зависит от текущих значений уровня безработицы.***

Это позволяет проводить корректный анализ временных рядов и сравнительный межстрановой/межрегиональный анализ без учета изменения и различий в уровне безработицы.

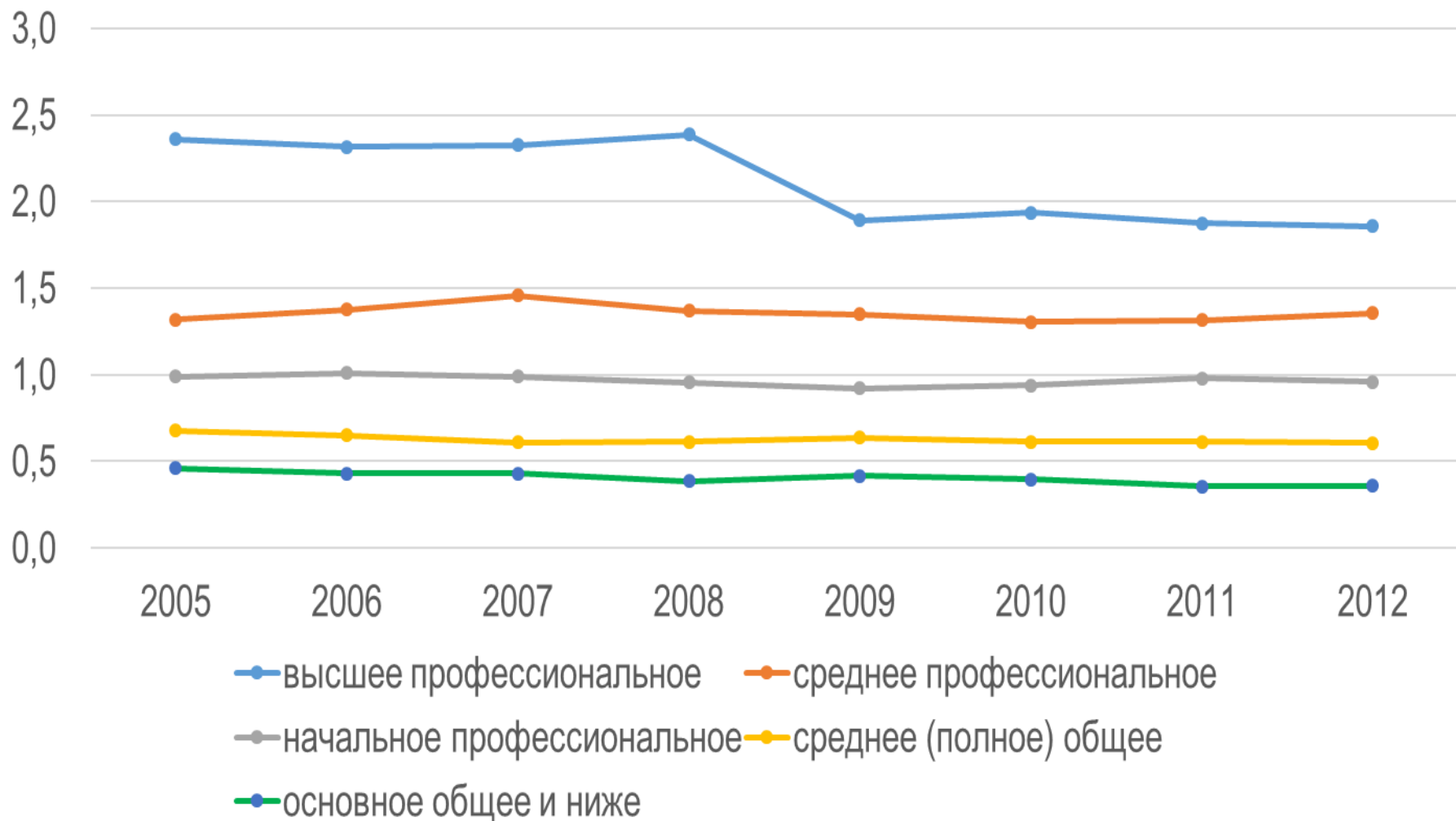
Динамика шансов на трудоустройство

Динамика значений ОШТО для стран ОЭСР и стран-партнеров с 2000 по 2013 по уровням образования.



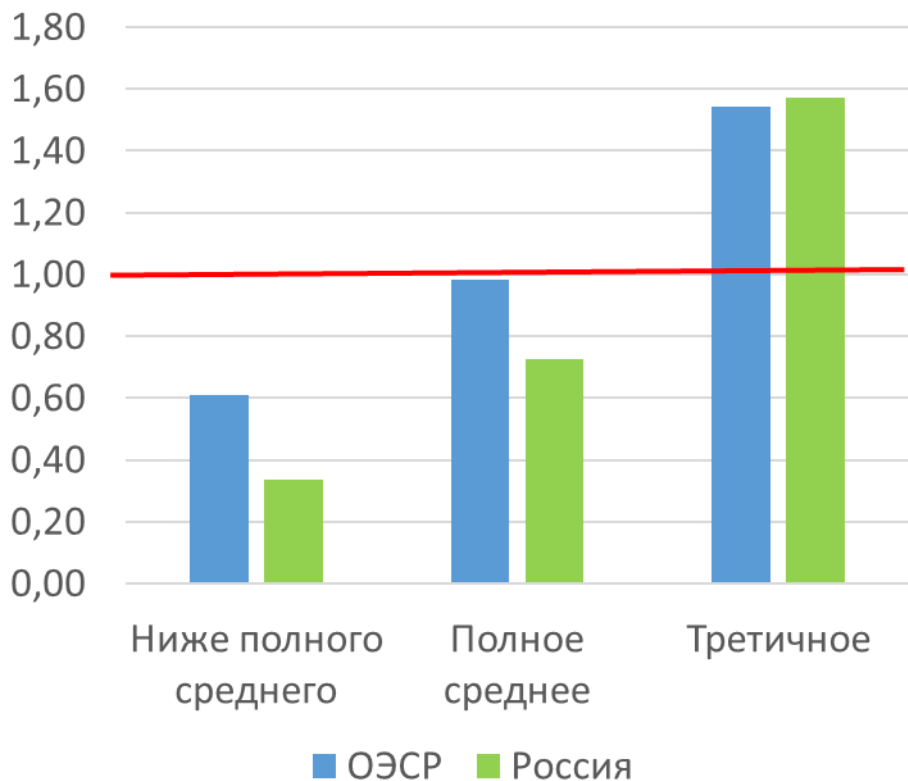
Динамика шансов на трудоустройство по

Динамика относительных шансов на трудоустройство по уровням образования на рынке труда РФ

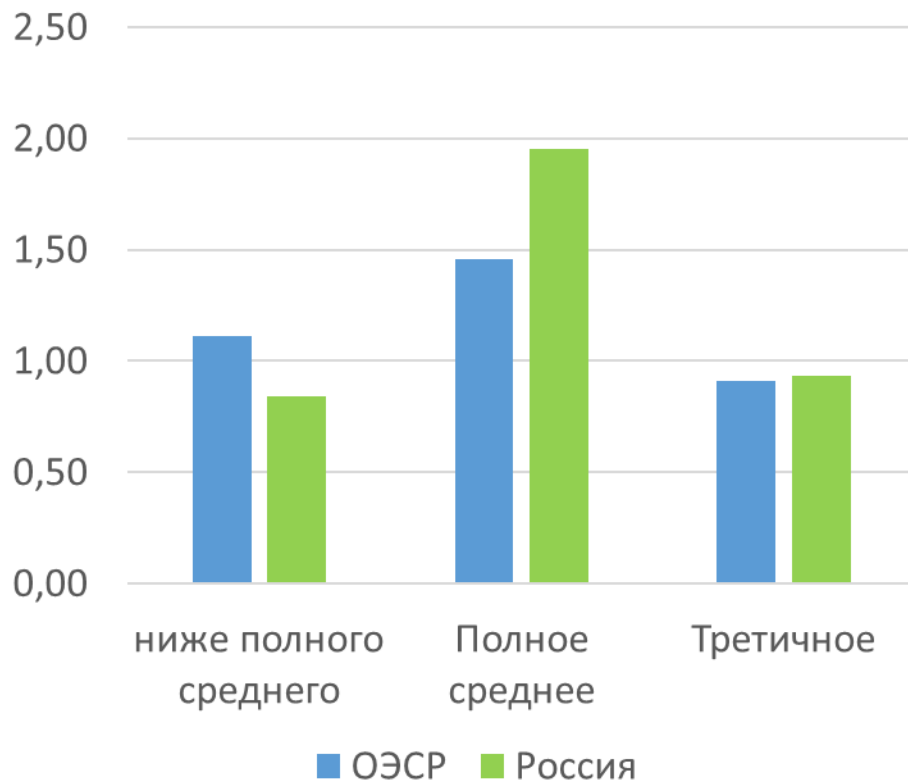


Сравнение РФ –ОЭСР уровни образования и гендерные различия

ОШТО для работников 25-64



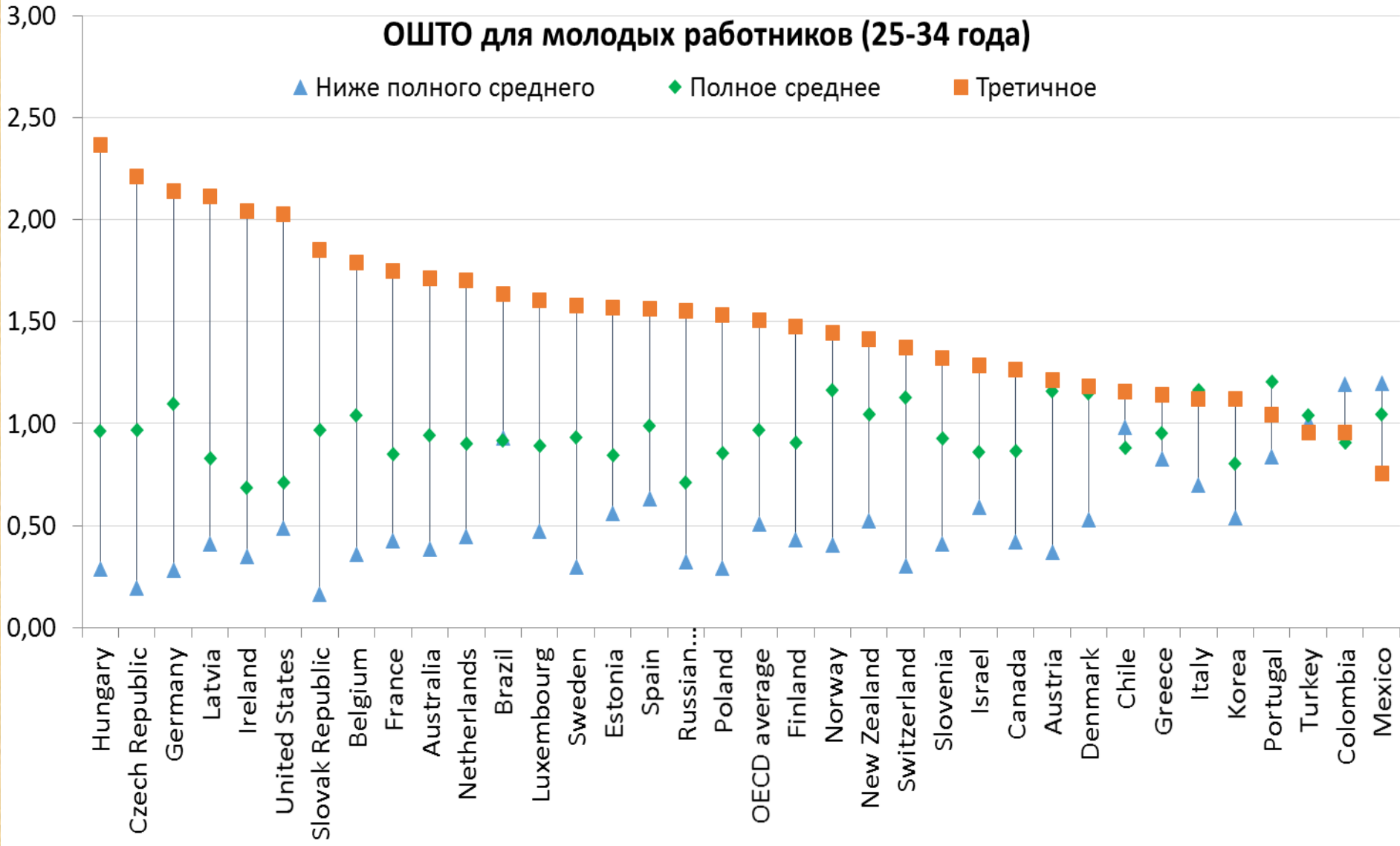
ИГП по ОШТО, 25-64 года.



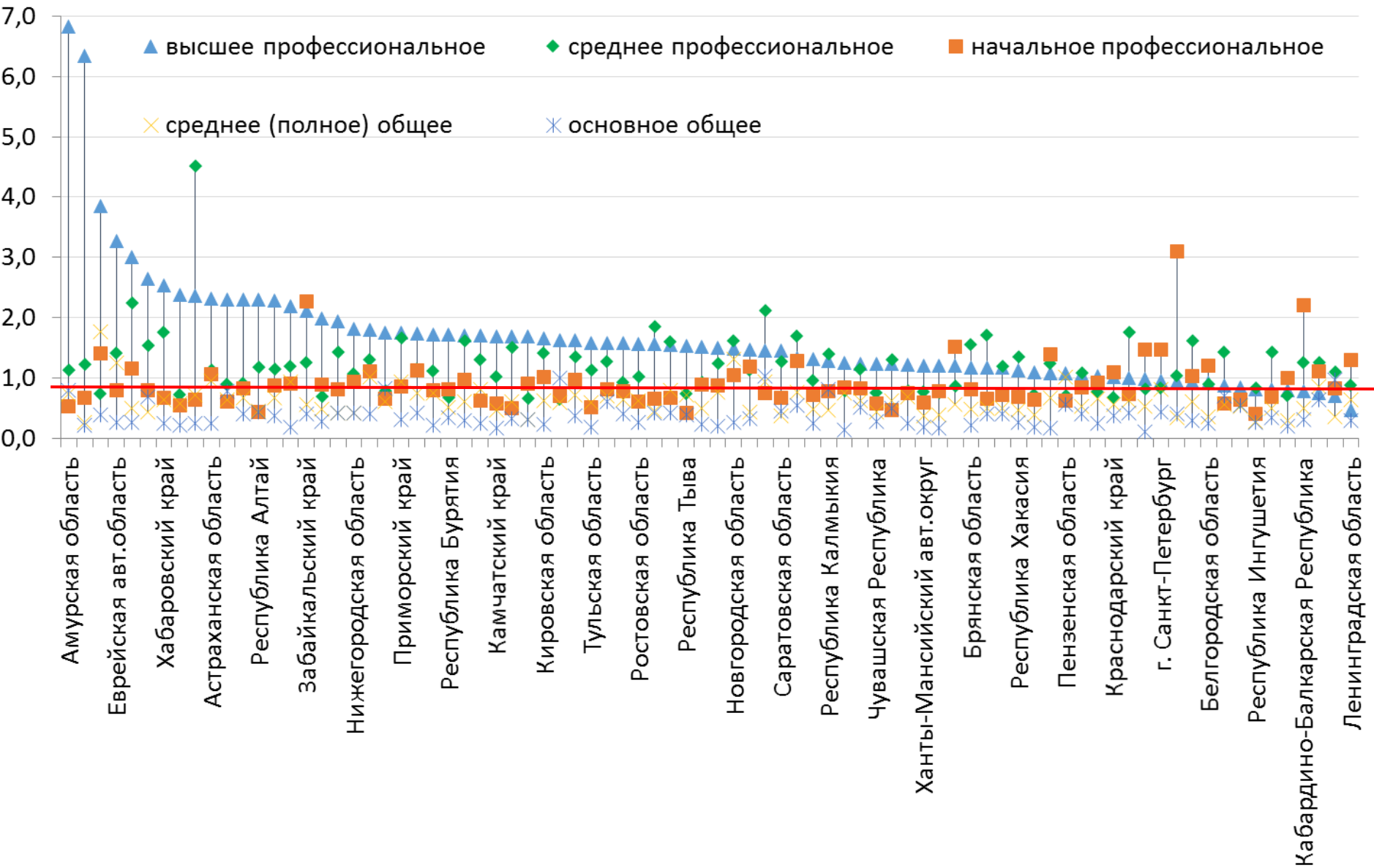
Индекс относительных шансов на трудоустройство для молодых работников

ОШТО для молодых работников (25-34 года)

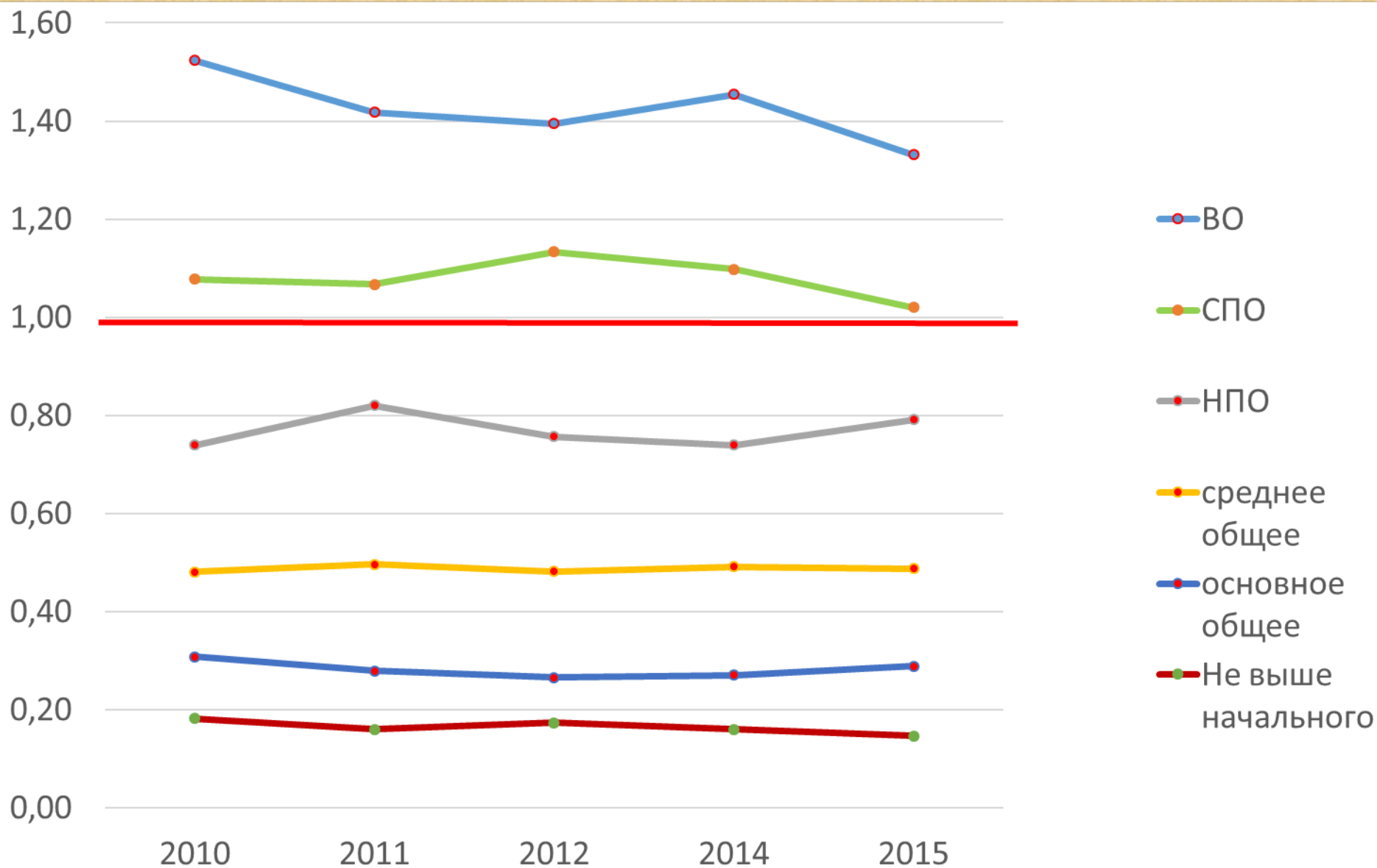
▲ Ниже полного среднего ◆ Полное среднее ■ Третичное



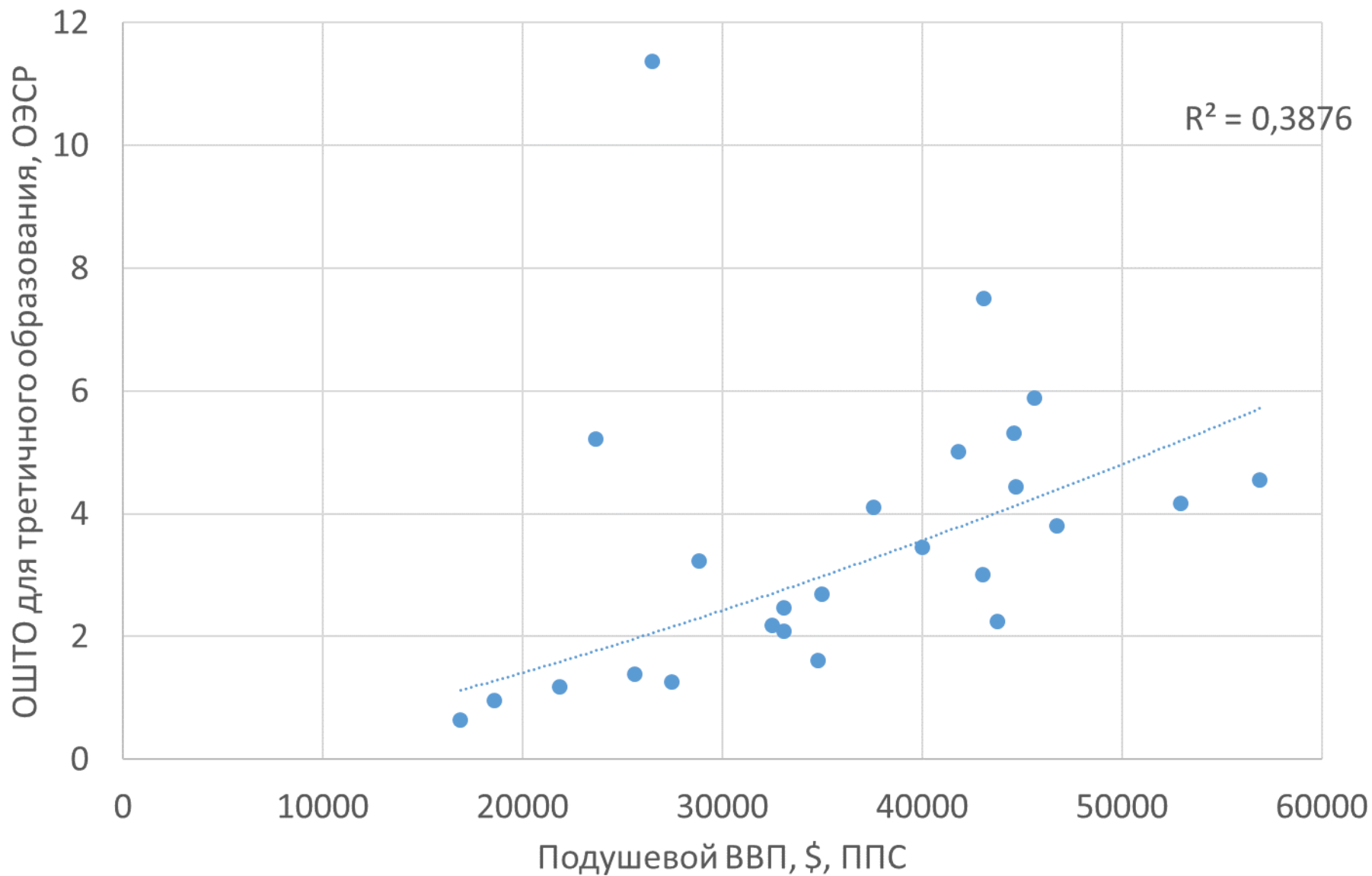
ОШТО российской молодежи по уровню образования по регионам



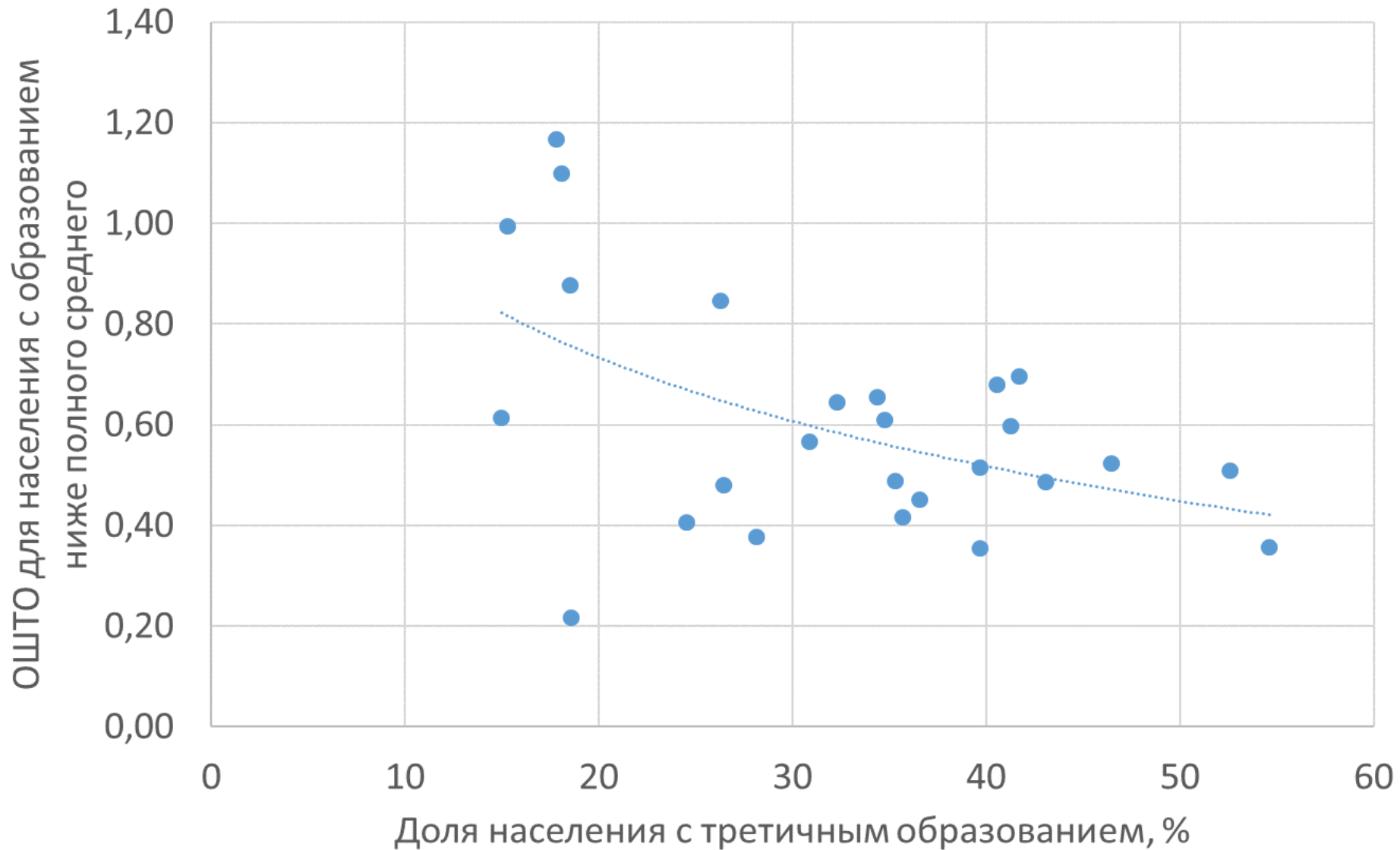
Динамика ОШТО молодежи в РФ по уровням образования



ОШТО и социально-экономические факторы. Подушевой ВВП.



ОШТО и социально-экономические факторы. Уровень образования населения.



ОШТО и социально-экономические факторы. Участие взрослых в образовании.

Размер выборки не позволяет провести корректный анализ взаимосвязи дополнительного профессионального образования и шансов на трудоустройство.

Но предварительные расчеты дают парадоксальные результаты, что требует их проверки на большем массиве данных:

- ✓ Согласно предварительным расчетам участие взрослых в возрасте 25-34 года в образовании не оказывает влияния на их шансы на трудоустройство вне зависимости от уровня полученного формального образования.
- ✓ Для более старших групп, начиная с работников с полным средним образованием, выявляется неожиданная тенденция – чем большая доля таких работников участвует в образовании (формальном и неформальном), тем ниже их шансы на трудоустройство.

ОШТО и социально-экономические факторы в РФ

Показатель	Корреляционные связи
Подушевой ВРП тыс руб.	Нет связи
Численность студентов на 10 тыс. населения	Отрицательная связь для СПО Слабая положительная связь для ВПО и отрицательная – для НПО
Уровень экономической активности	Нет связи
Уровень безработицы	Значимая положительная связь для НПО
Коэффициент миграционного прироста	Слабая для положительная связь для ВПО – приток мигрантов в развитые регионы
Доля сельского населения	Значимая положительная связь для НПО
Повышение квалификации	Слабые положительные связи для СПО и отрицательные для старших возрастных групп НПО и

Спасибо за
внимание

Марк Агранович

markagran@gmail.com