

Историко-педагогический коллайдер: элементарные частицы пионерского лагеря

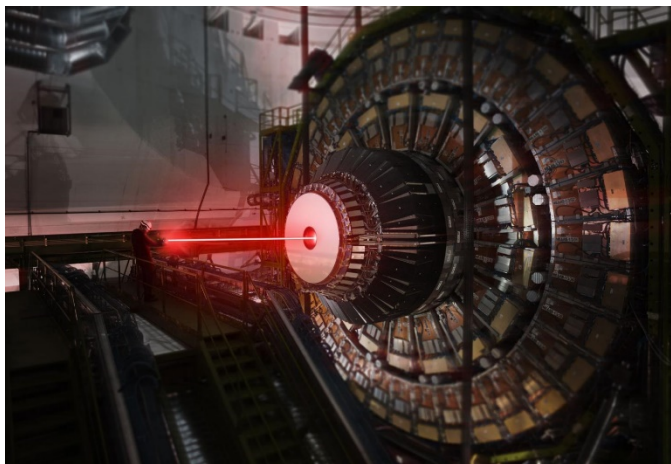


**историческая реконструкция
развития практики пионерских
лагерей в СССР**



*Б.В. Куприянов
профессор*

Исследование выполнено коллективом ИППО МГПУ в рамках государственной работы «Разработка модели культурно-ориентированного и оздоровительно-образовательного пространства загородного подмосковного лагеря» (Государственная программа города Москвы на среднесрочный период (2012-2018 гг.) «Развитие образования города Москвы («Столичное образование»)).



Большой адронный коллайдер, сокращённо **БАК** (англ. *Large Hadron Collider*, сокращённо *LHC*) — ускоритель заряженных частиц на встречных пучках, предназначенный для разгона протонов и тяжёлых ионов и изучения продуктов их соударений.



ИСТОРИЯ ПЕДАГОГИКИ - отрасль педагогической науки, изучающая состояние и развитие теории и практики воспитания и обучения подрастающего поколения на разных ступенях развития человеческого общества.



Летние колонии нач. XX века

- основная миссия - компенсация недостатков жизни ребенка в летний период в крупном городе (недостаток зеленых насаждений во дворах, платность парков, занятость родителей, отсутствие у них отпусков в этот период времени), в этой линии проявляются идеи Викторианского общества о широком использовании сил природы для физического и морального развития человека;
- целевая группа - ослабленные дети из бедных семей (отправка осуществлялась только по назначению школьных врачей), важнейшее значение придавалось организации питания (дети обеспечивались молоком), велся учет роста и физического развития воспитанников);
- организовывалось обучение детей бытовым и гигиеническим навыкам (заправка кровати, уборка помещений, починка одежды, чистка зубов и т.п.);
- осуществлялось развитие кругозора ребенка путем естественнонаучного просвещения, путешествий, экскурсий, организации сельскохозяйственных работ (работа на огороде, помощь местным крестьянам в уборке сена), походы за грибами, ягодами и лекарственными растениями

ИМПЕРАТИВНОСТЬ

ДИСПОЗИТИВНОСТЬ ПРОСТРАНСТВА

ИМПЕРАТИВНОСТЬ

директивность, авторитарность, субординированность, власть и подчинение) предполагает вертикальность отношений, при которых руководители наделяются полномочиями, а подчиненные обязанностями

ДИСПОЗИТИВНОСТЬ предоставление возможности субъектам свободно распоряжаться своими правами, допускаются инициатива и самостоятельность в выборе варианта поведения участниками регулируемых отношений, участники получают право урегулировать собственные действия по своему усмотрению, нормы определяют пределы такого усмотрения либо устанавливают процедуры регулирования

ОТКРЫТОЕ – ЗАКРЫТОЕ ПРОСТРАНСТВО

ОТКРЫТОЕ пространство предполагает предоставление обучающимся возможности взаимодействия с окружающей средой (коммуникации), как индивидуально, так и в рамках коллективной организации, исследование и преобразование внешней среды, получение обратной связи в этом взаимодействии

ЗАКРЫТОЕ пространство – ограничение взаимодействия (коммуникации) с окружающей средой, основные события разворачиваются внутри пространства, участник образовательных отношений защищены от культурных и социальных влияний внешней среды

Четыре «элементарные частицы» пионерского лагеря

- Закрытое и диспозитивное пространство



- Открытое и диспозитивное пространство

- Закрытое и императивное пространство

- Открытое и императивное пространство

ПИОНЕРСКИЙ ЛАГЕРЬ КАК КОММУНА

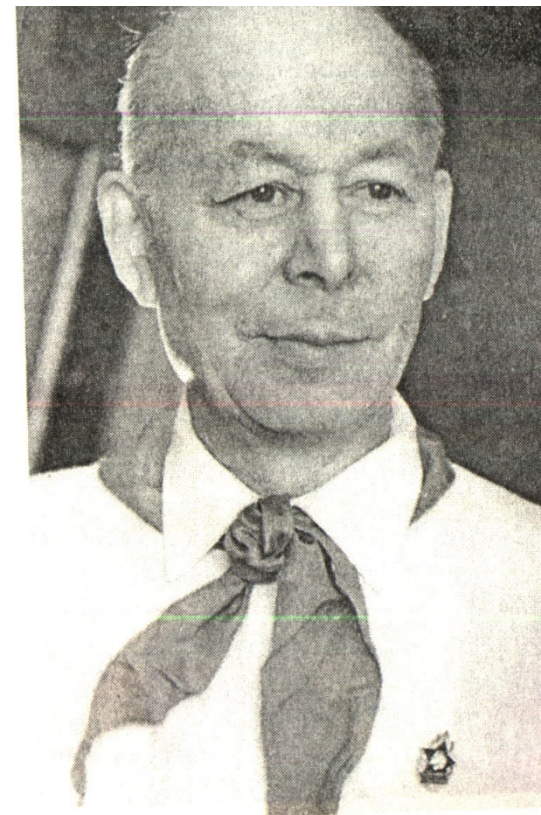
(от французского «commune» – община) идейное и кооперативное сообщество, группа лиц, «объединившихся для совместной жизни на началах общности имущества и труда», в которой решения принимаются по общему согласию

Деятельность пионерских отрядов – общественно-полезная деятельность





Историко-педагогический анализ опыта пионерского лагеря начала 20 –х гг.



**Богданов Николай
Владимирович**
(5.03.1906 -
21.11.1989) .

**Богданов, Н. В.. Когда я был вожатым [Текст] : художественная лит-
ра. - М. : Молодая гвардия, 1976.**

Два пространства

«Дикий» лагерь в Коломенском на Москве реке



- Самообеспечение
- Самоорганизация
- Самообслуживание
- Саморегулирование
- Активное взаимодействие со средой
- Риски в сфере безопасности жизни и здоровья
- Низкий уровень комфорта

- Обеспечение, высокий уровень регламентации,
- Высокий уровень комфорта
- Низкие риски в сфере безопасности,
- низкий уровень взаимодействия с внешней средой – замкнутость



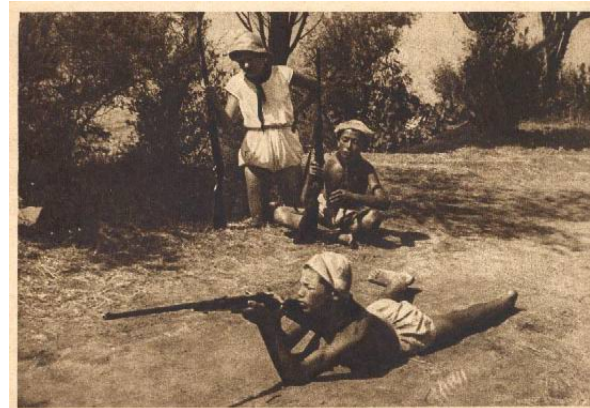
Показательный лагерь школы им. Радищева

ПИОНЕРСКИЙ ЛАГЕРЬ КАК ВОЕННОЕ ПОСЕЛЕНИЕ

- каструм от латинского («castrum» – военное поселение) – распространённый во времена античности тип римского военного поселения

Скаутские лагеря Великобритании
начало 20 века

Летние лагеря кадетских
корпусов Российской Империи с
середины 19 века



ПИОНЕРСКИЙ ЛАГЕРЬ КАК ДАЧА

Дача - загородный дом для городских жителей, как правило, не используемый его владельцами для постоянного проживания.

Дореволюционные благотворительные практики по отношению к городским детям, чьи родители не могли вывезти их летом на дачу

