



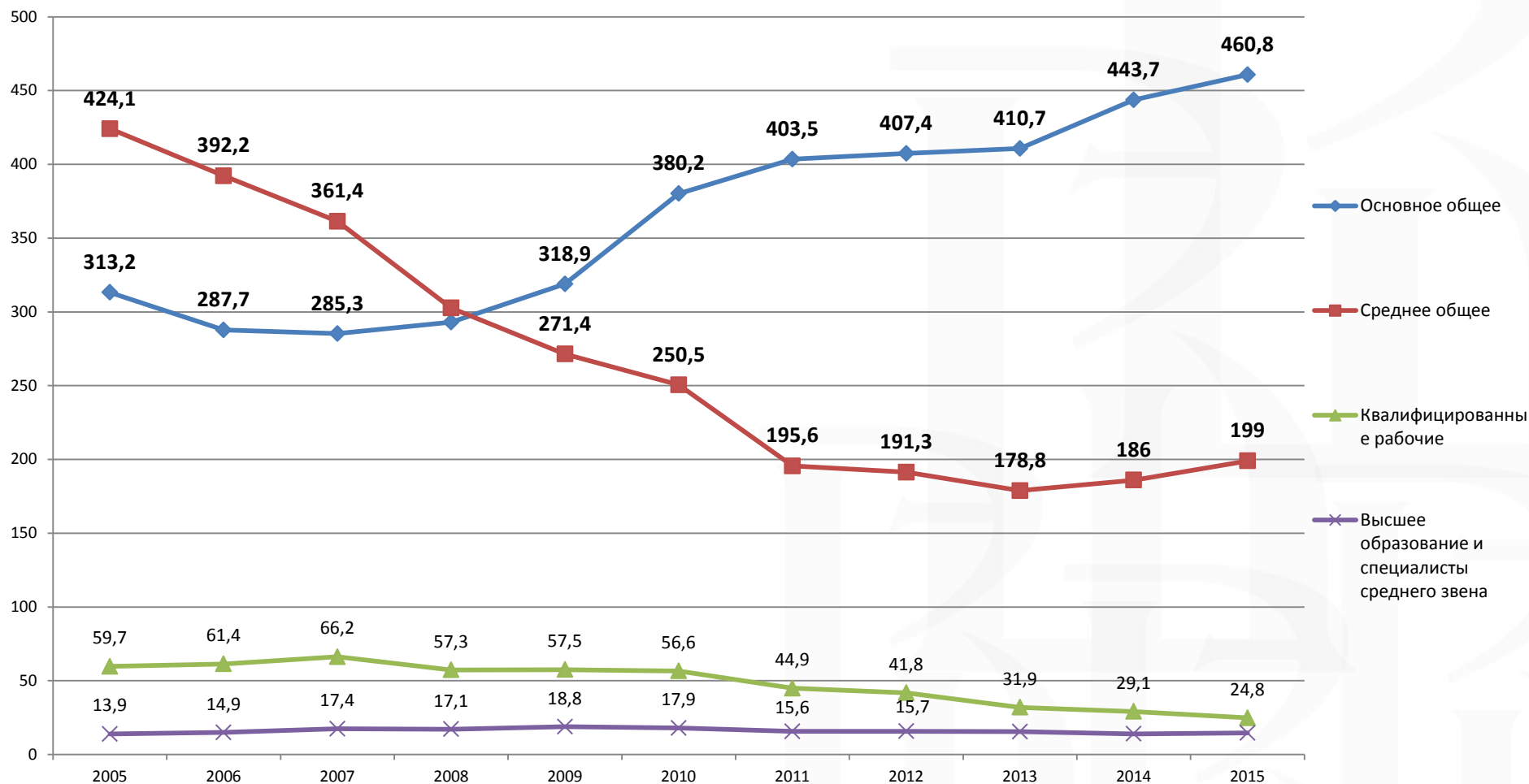
НАЦИОНАЛЬНЫЙ ИССЛЕДОВАТЕЛЬСКИЙ
УНИВЕРСИТЕТ

Старшая школа и ее альтернативы в советской и российской практике

Дудырев Ф.Ф., директор Центра СПО
Шабалин А.И., аналитик
Романова О.А., аналитик

Ситуативный контекст: резкий рост доли тех, кто получает среднее образование вне школы

Динамика приема на программы СПО (специалисты среднего звена) по уровню полученного образования, тыс. чел.



Как сформировались **институты среднего образования, дополнительные по отношению к дневной общеобразовательной школе?**

Как исторически изменялась роль этих институтов в системе советского/российского среднего образования (**потoki учащихся, сеть организаций и т.д.**)?

Как варьировалось от института к институту **содержание образовательных программ** старшей школы?

Как менялся **доступ** выпускников различных институтов старшей школы к **высшему образованию?**

Как старшая школа встраивалась в **систему образовательных и социальных лифтов?**

- 1966 – главная задача в области народного просвещения: «осуществление в основном к 1970 году в стране всеобщего среднего образования для подрастающего поколения» (постановление 10 ноября 1966 г.)
- 1973 - «право граждан РСФСР на образование обеспечивается обязательным общим восьмилетним образованием, осуществлением всеобщего среднего образования молодежи, широким развитием политехнического среднего специального и высшего образования, ... бесплатностью всех видов образования» (закон РСФСР «О народном образовании» 1973 г.)
- 1980 - 99% выпускников 8 класса получали в той или иной форме среднее образование

Вечерние школы

- 1944 – школы рабочей и сельской молодежи (программы 8-летней школы для работающих на производстве)
- 1958 – переход вечерних школ к программам среднего образования

Прием учащихся на программы, ведущие к среднему образованию (РСФСР),
ТЫС.

Принято учащихся	1965	1970	1975	1980	1985	1990
- в 9-е классы вечерних (сменных) школ	499	482	834	827	510	226

Источник: Народное хозяйство РСФСР. 1965-1990.

Средние профессионально-технические училища

- 1940 - ремесленные (железнодорожные) училища и школы фабрично-заводского обучения (ФЗО)
- 1959-65 - городские и сельские профессионально-технические училища для выпускников 8 класса, а также технические училища (ТУ) для тех, кто закончил среднюю школу
- 1971 средние профтехучилища

Прием учащихся на программы, ведущие к среднему образованию (РСФСР), тыс.

Принято учащихся	1965	1970	1975	1980	1985	1990
- в средние профтехучилища	-	-	274*	389	485	424

Источник: Народное хозяйство РСФСР. 1965-1990.

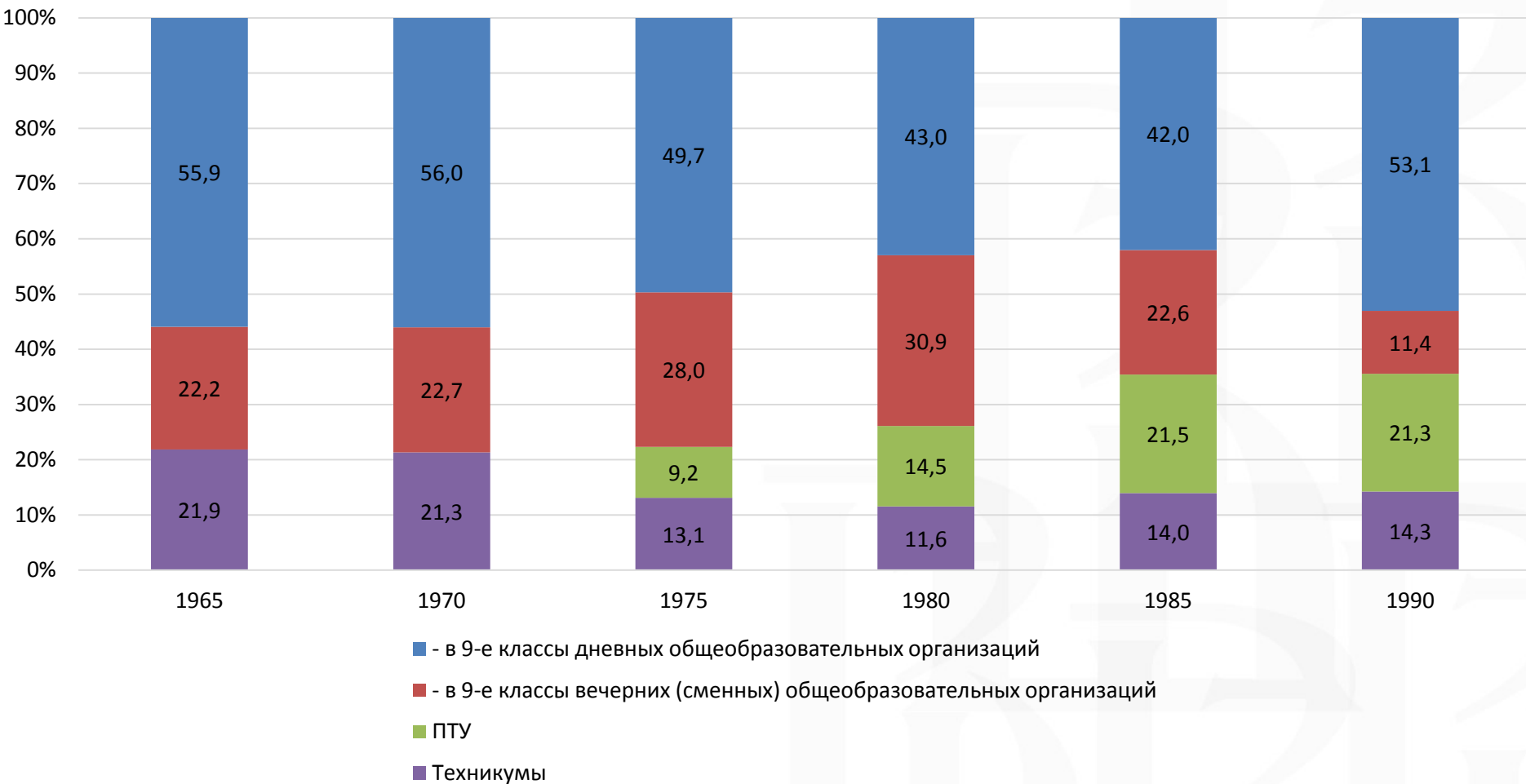
Техникумы и средние училища

- 1926 - «Положение о техникумах», утв. декретом СНК РСФСР от 4 января 1926 г.

Принято учащихся, в т.ч.:	1965	1970	1975	1980	1985	1990
	имеющих неполное среднее образование	660	780	816	818	829
имеющих среднее общее образование	492	453	391	309	316	284
	168	327	425	509	513	470

Источник: Народное хозяйство РСФСР. 1965-1990.

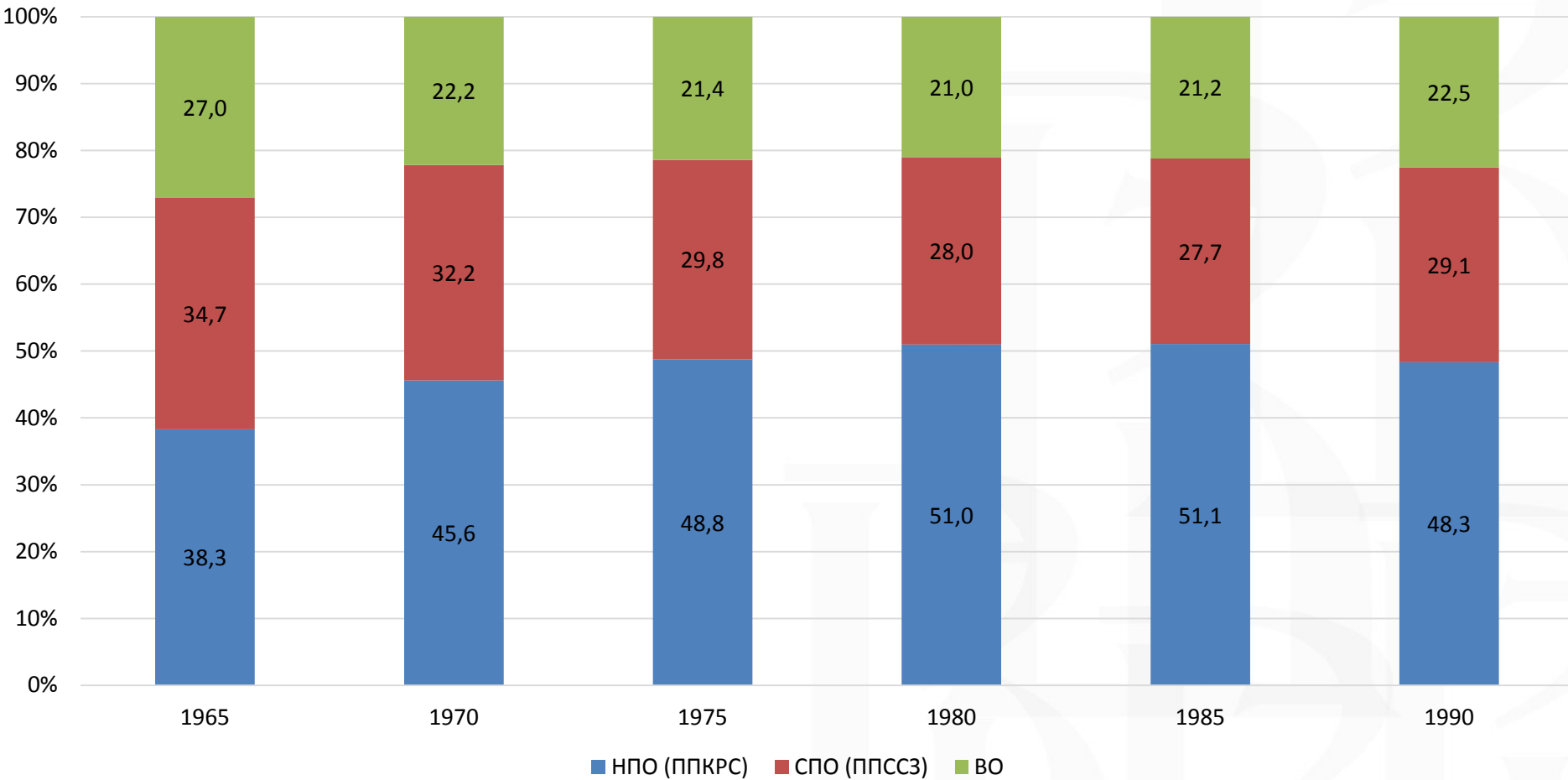
Советский период: институты, ведущие к среднему общему образованию, %



Источник: Народное хозяйство РСФСР. 1965-1990.

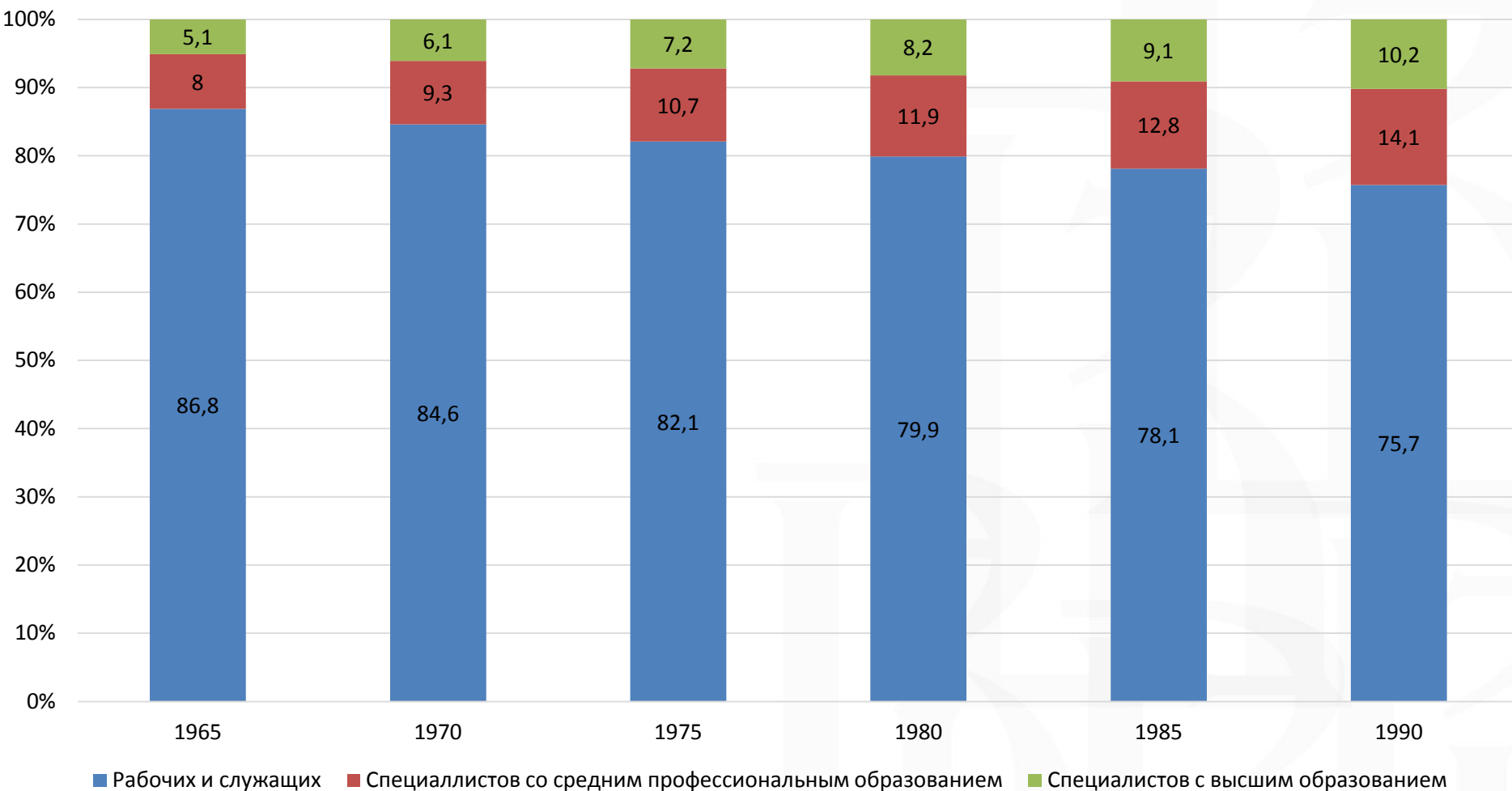


Советский период: распределение студентов по уровням профессионального образования в РСФСР 1965-1990, %



Источник: Народное хозяйство РСФСР. 1960-1990

Доля рабочих, служащих и специалистов в числе работников, занятых в народном хозяйстве РСФСР 1965-1990, %



Институциональная организация старшей школы:

- дневная общеобразовательная школа охватывает 42-55% общего потока школьников
- 3 института, альтернативных дневной общеобразовательной школе (вечерняя школа, техникум, ПТУ)

Доступ к высшему образованию административно регулируется (1965 г. – 27%, 1990 г. – 22% от общего числа поступающих)

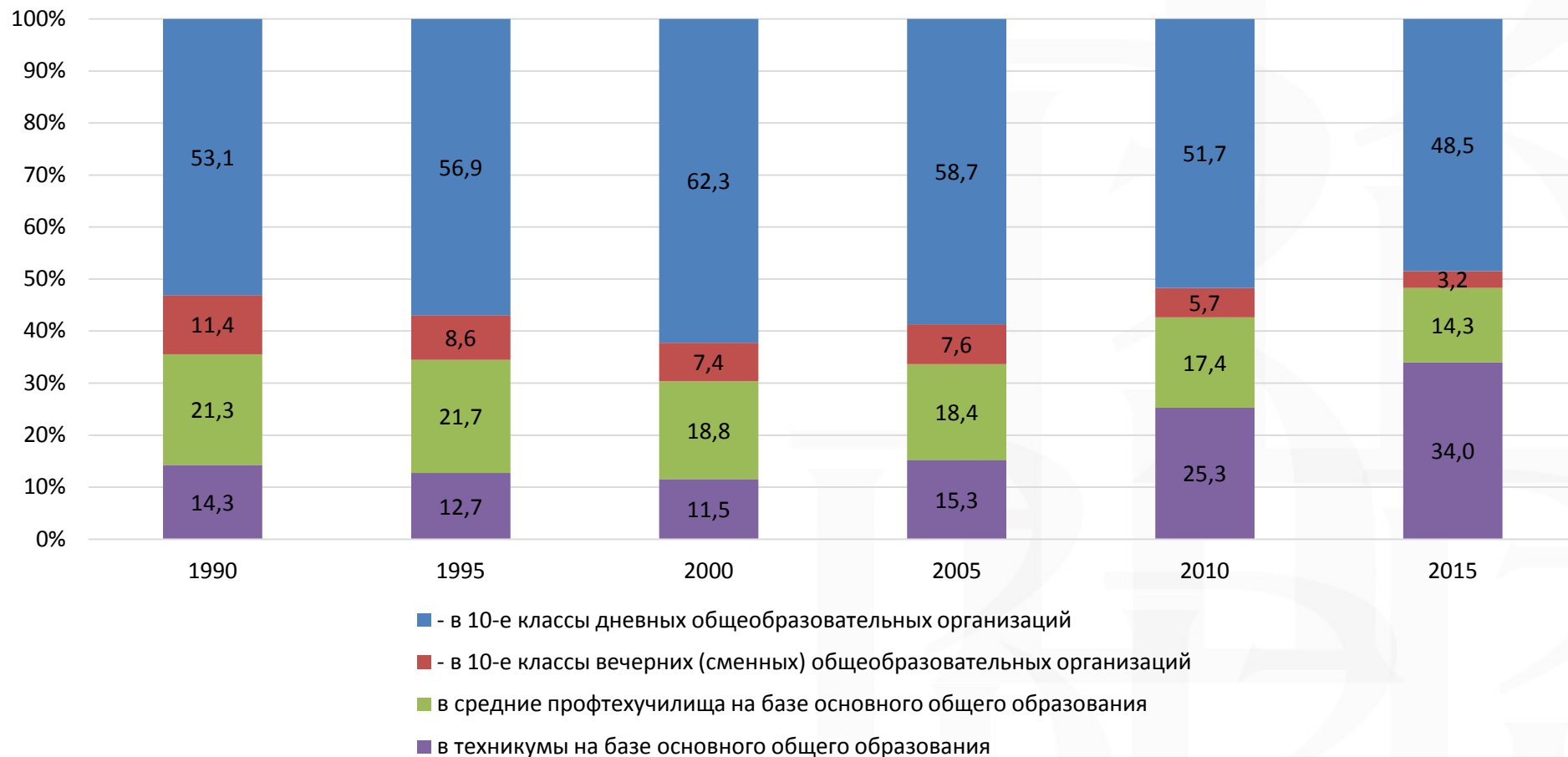
Подавляющая часть поступающих в вузы является выпускниками дневной общеобразовательной школы

Структура подготовки на программах профессионального образования (ПТУ-техникумы-вузы) формируется в зависимости от структуры должностей работников советской экономики

Растущий навес среднего образования

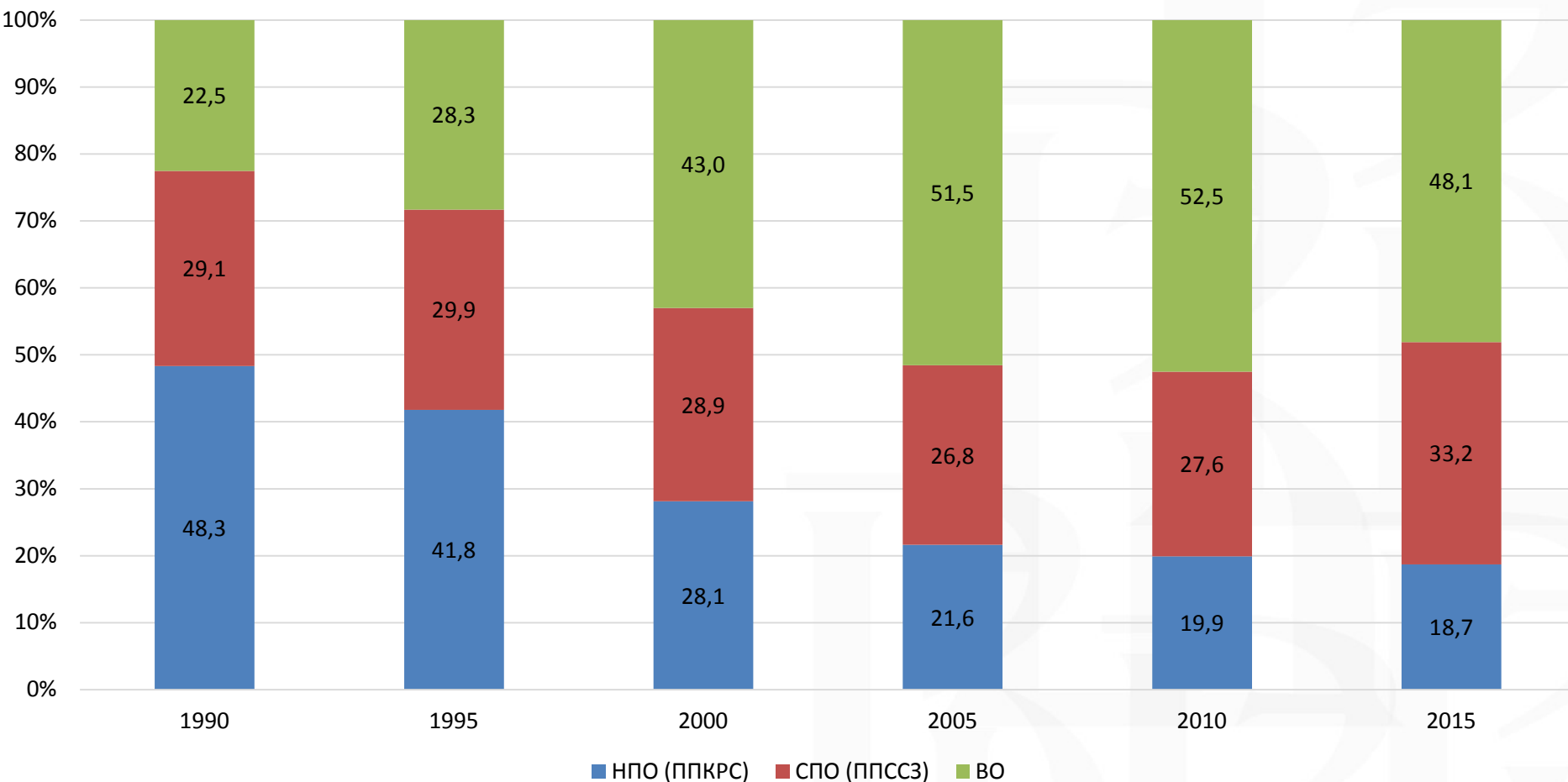
Постсоветский период 1990-2016: среднее образование как механизм восходящей образовательной мобильности

Институты, ведущие к среднему общему образованию (РСФСР - Российская Федерация), %



Источник: Образование в Российской Федерации. М.: НИУ ВШЭ, 2003 – 2016

Постсоветский период: перераспределение студентов между уровнями профессионального образования в РСФСР 1990 - 2015, %



Источник: Образование в Российской Федерации. М.: НИУ ВШЭ, 2010–2014

Институциональная организация старшей школы:

- дневная общеобразовательная школа охватывает 48-53 % общего потока школьников.
Ее селективность постоянно возрастает (11% за 15 лет).
- единственный институт, альтернативный дневной общеобразовательной школе - **образовательные организации СПО**

Доступ к высшему образованию регулируется на основе механизмов спроса и предложения и неуклонно растет (1990 г. – 22%, 2015 г. – 48 % от общего числа поступающих на послешкольные программы)

Более 30% поступающих в вузы являются выпускниками СПО

В отличие от советской эпохи выпускники «альтернативных институтов» среднего образования:

- получили широкий доступ к высшему образованию
- они будут многократно менять работу и вид занятости на протяжении

Среднее общее образование так и не стало всеобщим

Лица, не имеющие среднего общего образования, по
возрастным когортам, тыс. чел.

Возраст	Всего	Указавшие уровень образован ия	Имеющие общее образование, в т.ч.:			Не получивших среднего общего образования, %
			Всего	основное	начальное	
25 – 29	11982,1	11598,7	864,0	747,6	116,4	7,45
30 – 34	10980,1	10613,7	894,3	786,6	107,7	8,42
35 – 39	10172,5	9836,3	690,2	607,8	82,4	7,01
40 – 44	9240,7	8939,5	464,1	400,5	63,6	5,19
45 – 49	10671,5	10334,2	544,1	468,6	75,5	5,26
50 – 54	11482,6	11142,9	781,8	666,4	115,4	7,01
60 – 64	7832,3	7616,6	1185,1	918,9	266,2	15,56
Всего	72361,8	70081,9	5423,6	4596,4	827,2	7,74

Источник: Всероссийская перепись населения 2010

1. Среднее образование как часть непрерывного образования взрослых
2. Качество общеобразовательной подготовки в СПО:
 - профильная подготовка и ее модели в СПО;
 - как использовать общепрофессиональные дисциплины в структуре общеобразовательной подготовки?;
 - методики работы с учениками, накопившими образовательное отставание;
 - совершенствование механизмов ЕГЭ в отношении выпускников СПО
3. Дети, раньше времени покидающие школу (Early school leaving): модели диагностики и компенсации



НАЦИОНАЛЬНЫЙ ИССЛЕДОВАТЕЛЬСКИЙ
УНИВЕРСИТЕТ

Спасибо
за внимание!