



НАЦИОНАЛЬНЫЙ ИССЛЕДОВАТЕЛЬСКИЙ
УНИВЕРСИТЕТ

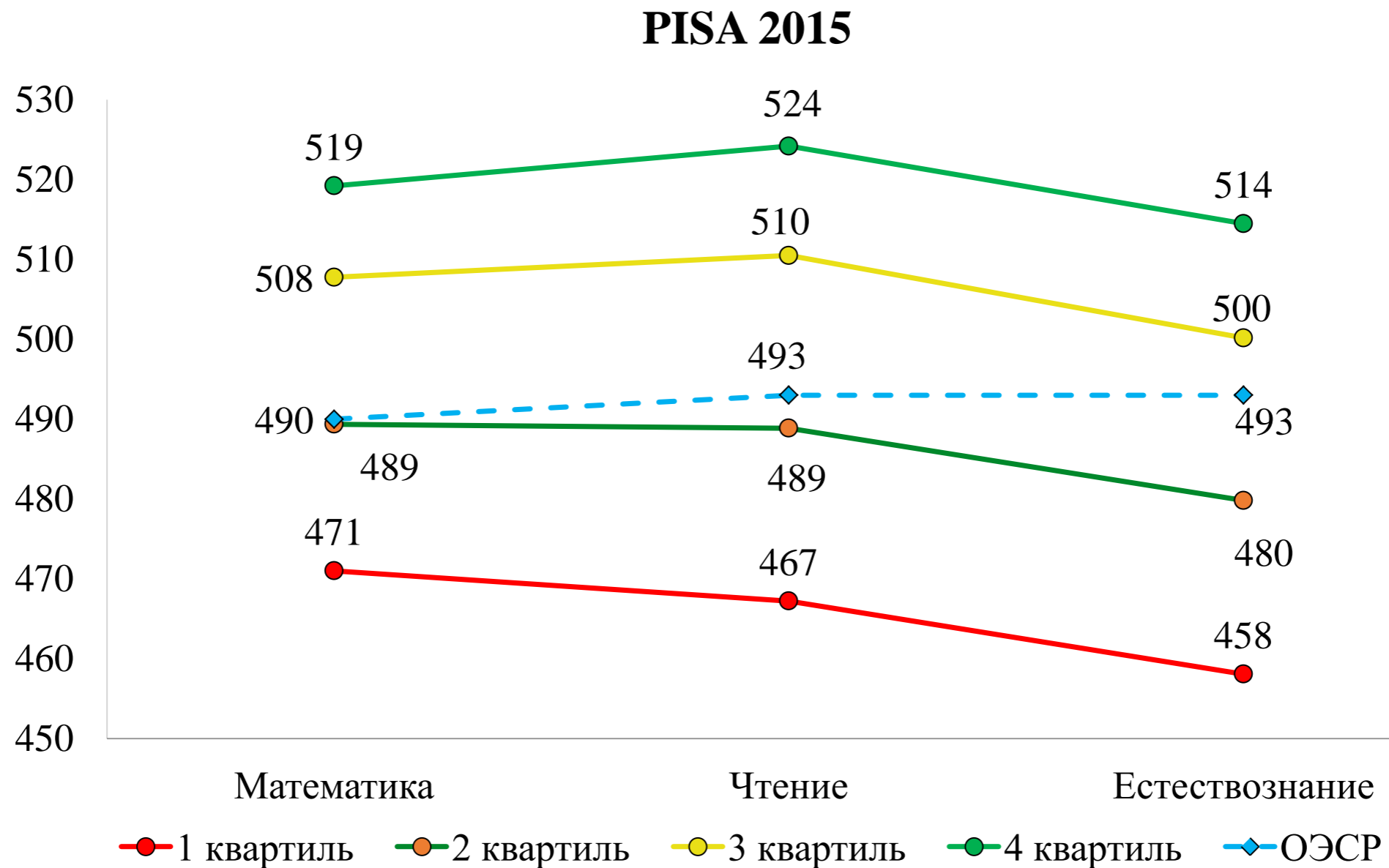
Институт образования НИУ ВШЭ
Международная лаборатория анализа
образовательной политики НИУ ВШЭ

БЕДНЫЕ ДЕТИ: ОБРАЗОВАТЕЛЬНЫЕ РЕЗУЛЬТАТЫ И ТРАЕКТОРИИ УЧАЩИХСЯ С НИЗКИМ СЭС

Москва, 2018



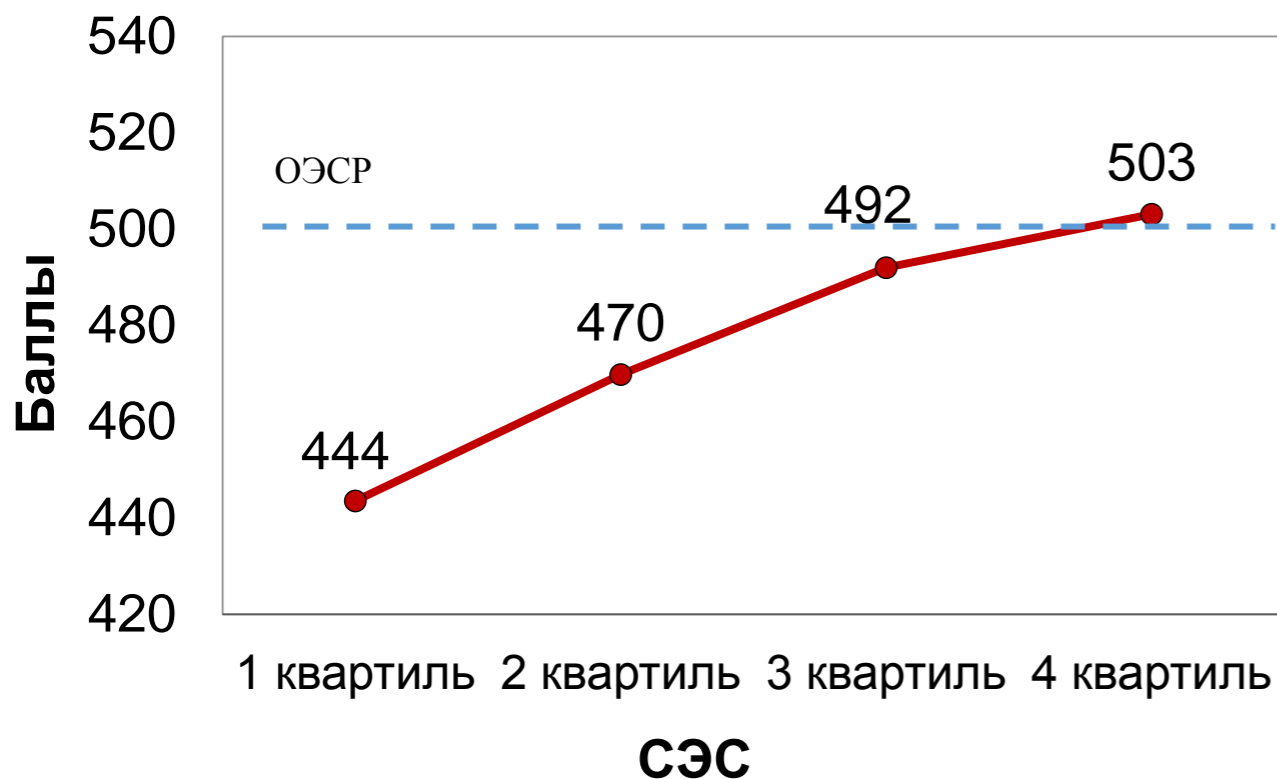
У ШКОЛЬНИКОВ ИЗ СЕМЕЙ С НИЗКИМ СЭС НИЖЕ ОБРАЗОВАТЕЛЬНЫЕ РЕЗУЛЬТАТЫ



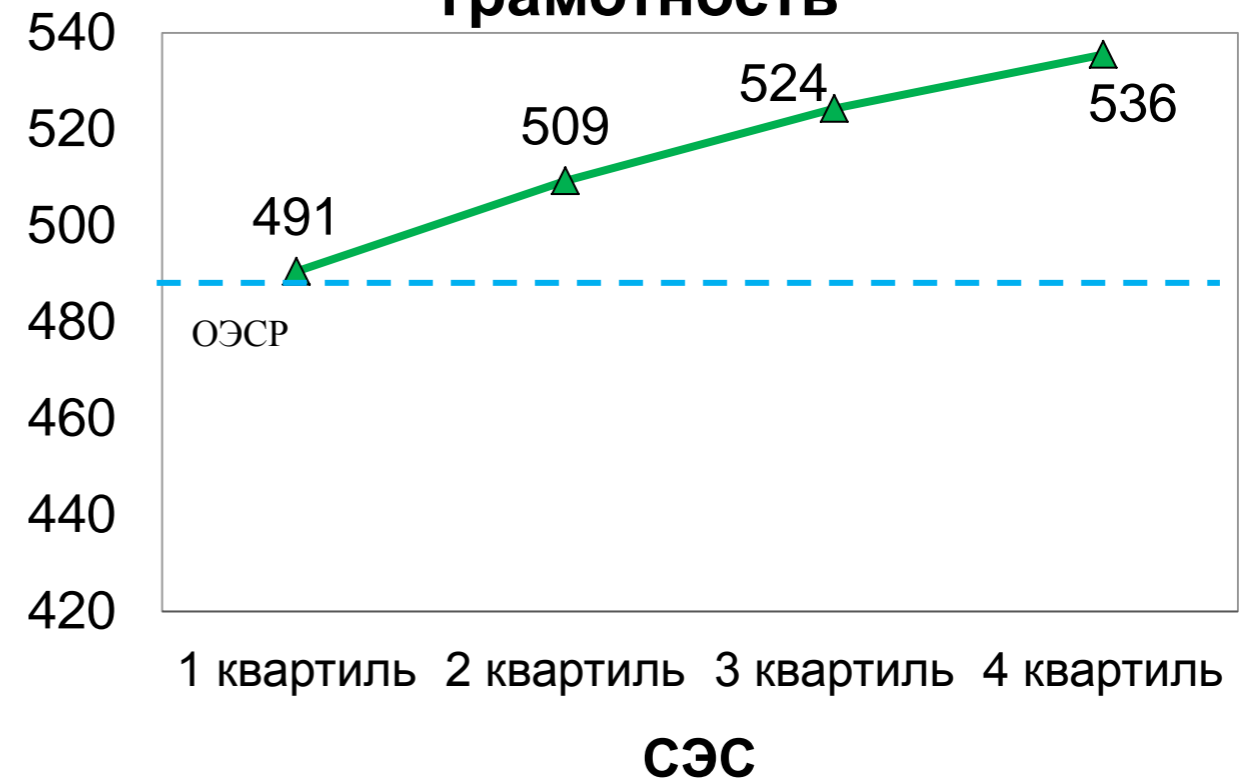


У ШКОЛЬНИКОВ ИЗ СЕМЕЙ С НИЗКИМ СЭС ХУЖЕ НАВЫКИ В РЕШЕНИИ ПРОБЛЕМ И ФИНАНСОВАЯ ГРАМОТНОСТЬ

PISA 2015 Решение проблем



PISA 2015 Финансовая грамотность



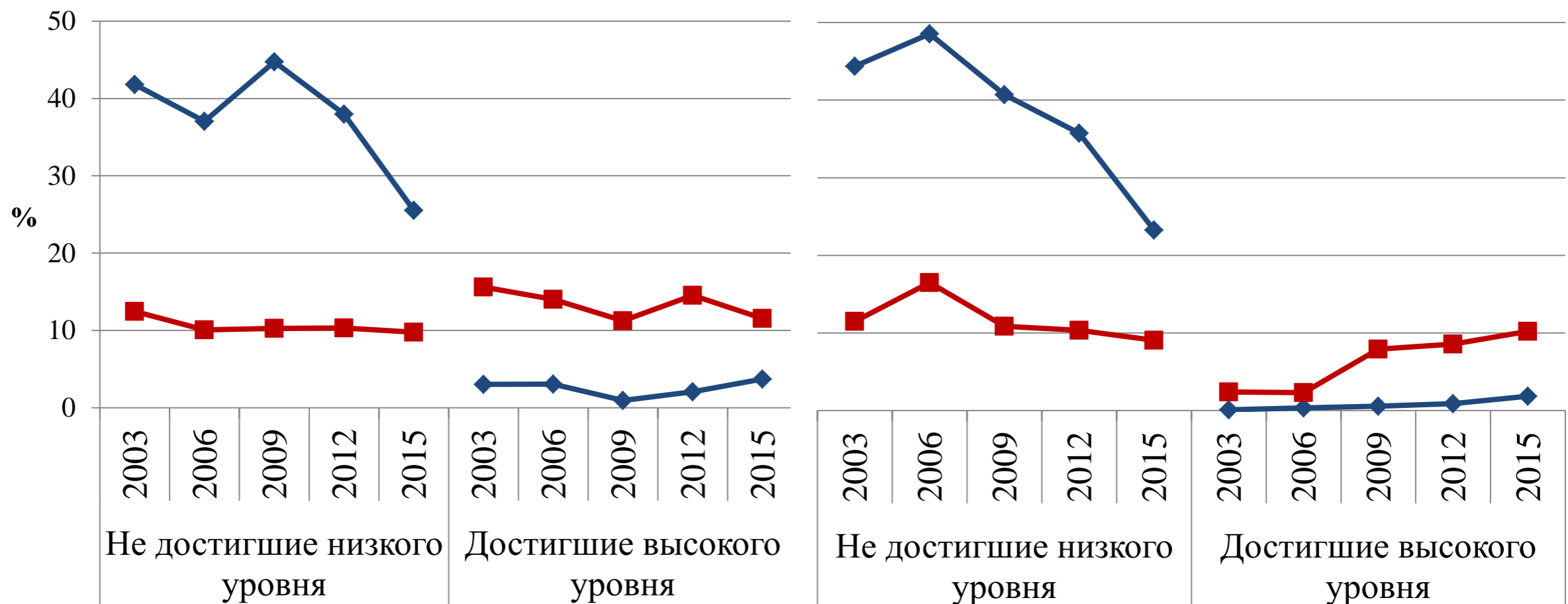
Решение проблем – самая трудная область для российских школьников, а с заданиями на финансовую грамотность они справляются хорошо.



РОСТ БАЛЛОВ PISA - ЗА СЧЕТ ПОВЫШЕНИЯ ДОСТУПА УЧАЩИХСЯ С НИЗКИМ СЭС К МИНИМАЛЬНОМУ, НО НЕ ВЫСОКОМУ УРОВНЮ ГРАМОТНОСТИ

PISA, математика

PISA, чтение

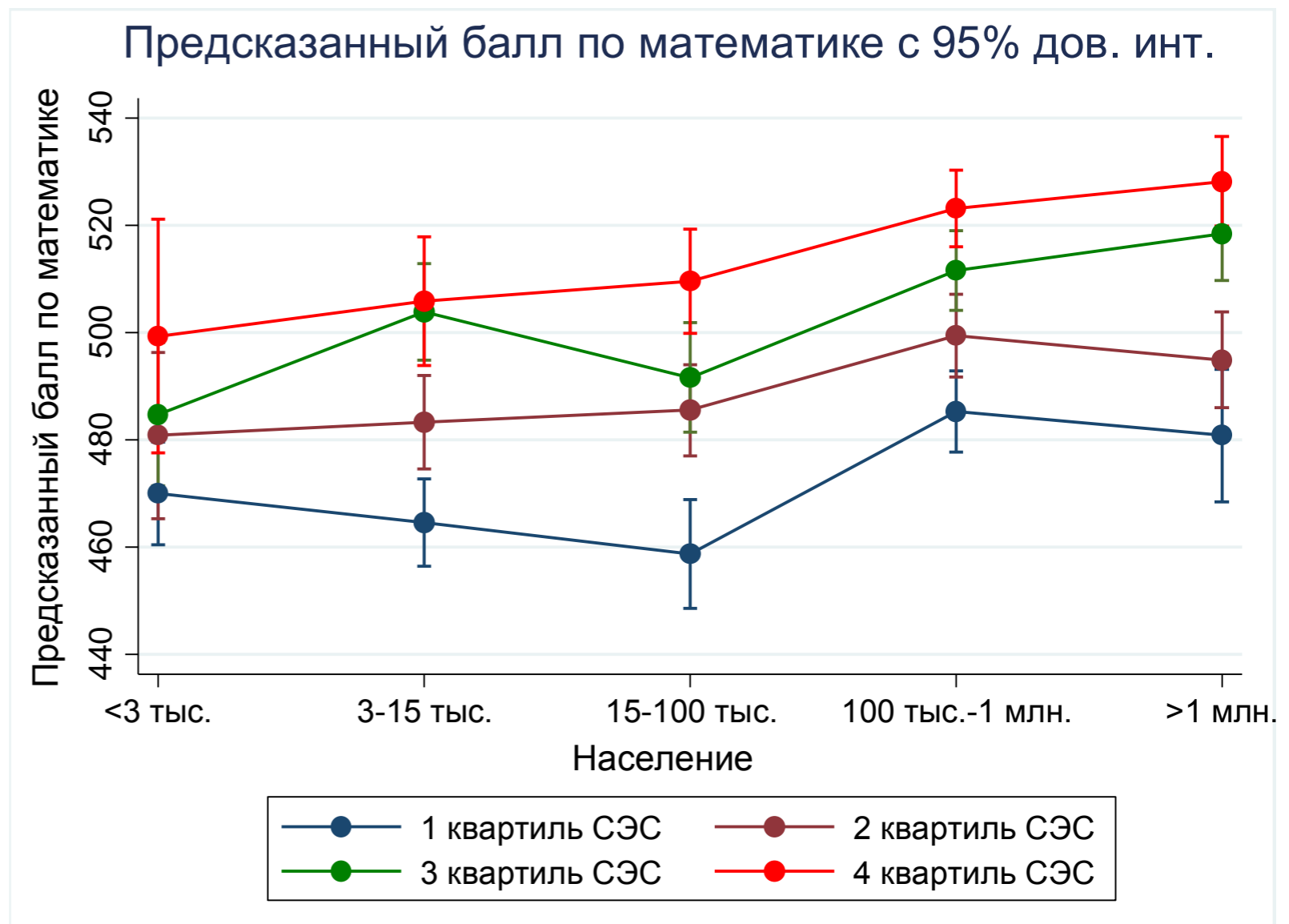


◆ 1 квантиль ■ 4 квантиль



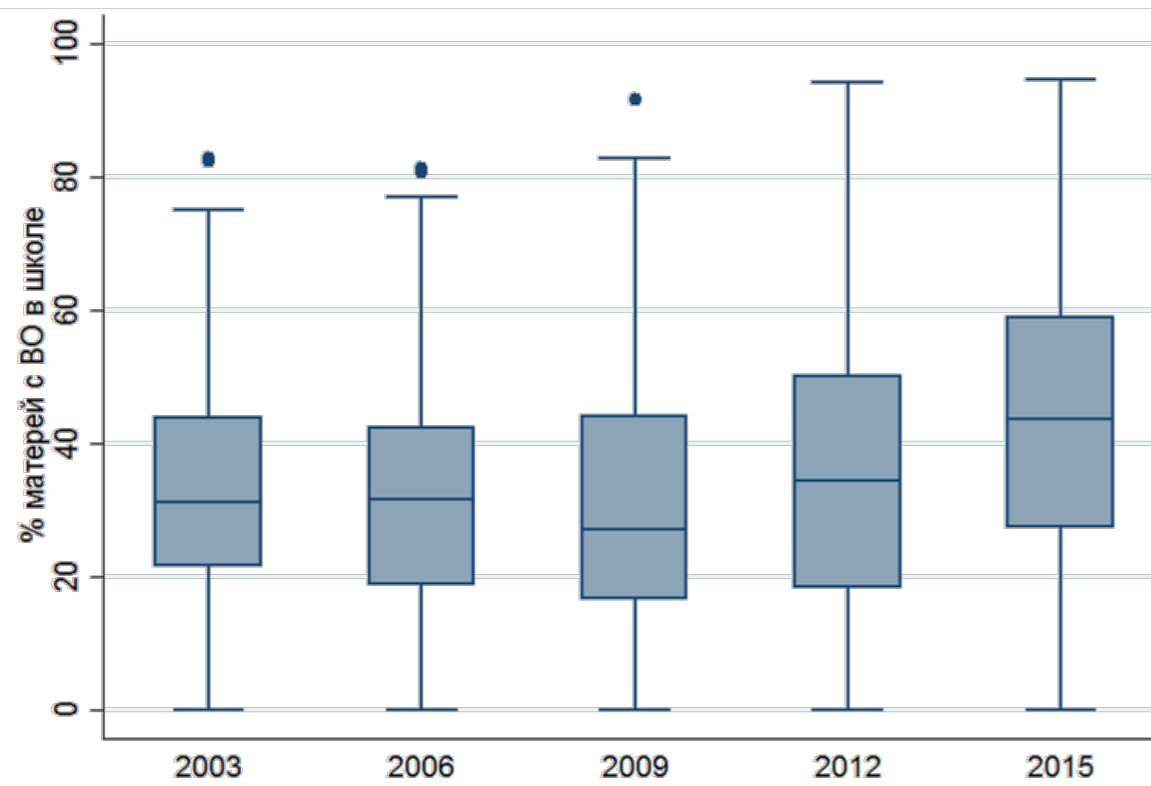
СОЦИАЛЬНОЕ НЕРАВЕНСТВО ОБРАЗОВАТЕЛЬНЫХ РЕЗУЛЬТАТОВ НАКЛАДЫВАЕТСЯ НА ТЕРРИТОРИАЛЬНОЕ

- Высокий СЭС может компенсировать нехватку образовательных ресурсов в небольшом населенном пункте. Учащиеся с низким СЭС лишены этого.
- В больших городах учащиеся из 1 квартиля СЭС показывают значимо более высокие результаты.
- Но разрыв в баллах с учащимися с большим СЭС увеличивается.

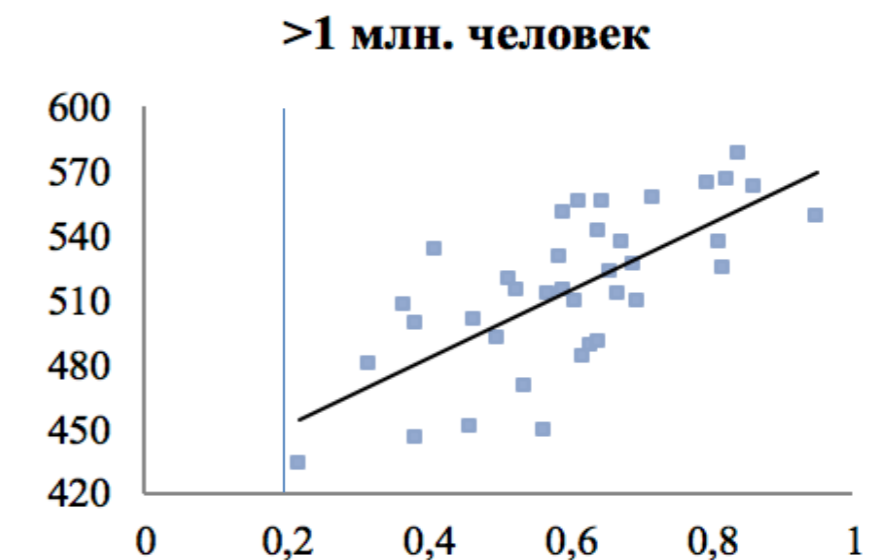
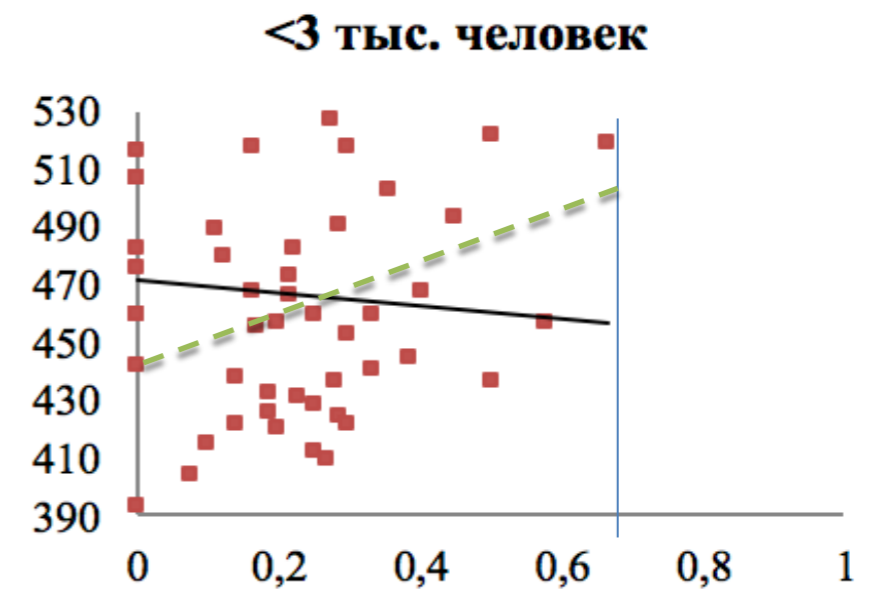




НЕСКОЛЬКО УВЕЛИЧИВАЕТСЯ СОЦИАЛЬНАЯ СЕГРЕГАЦИЯ ШКОЛ



- В 2009г. появились школы, где более чем у 85% учащихся матери получили ВО
- К 2015 г. медианное значение % матерей с ВО увеличилось с 34% до 50%.
- В городах-миллионниках практически нет школ, в которых доля матерей с ВО меньше 20%.
- В населенных пунктах, где менее 100 тысяч человек, концентрируются школы, где доля матерей с ВО не превышает 80%.





ДЕТИ ИЗ СЕМЕЙ С НИЗКИМ СЭС В РОССИИ РЕЖЕ, ЧЕМ В СРЕДНЕМ ПО ОЭСР ДЕМОНСТРИРУЮТ РЕЗУЛЬТАТЫ ВЫСОКОГО УРОВНЯ

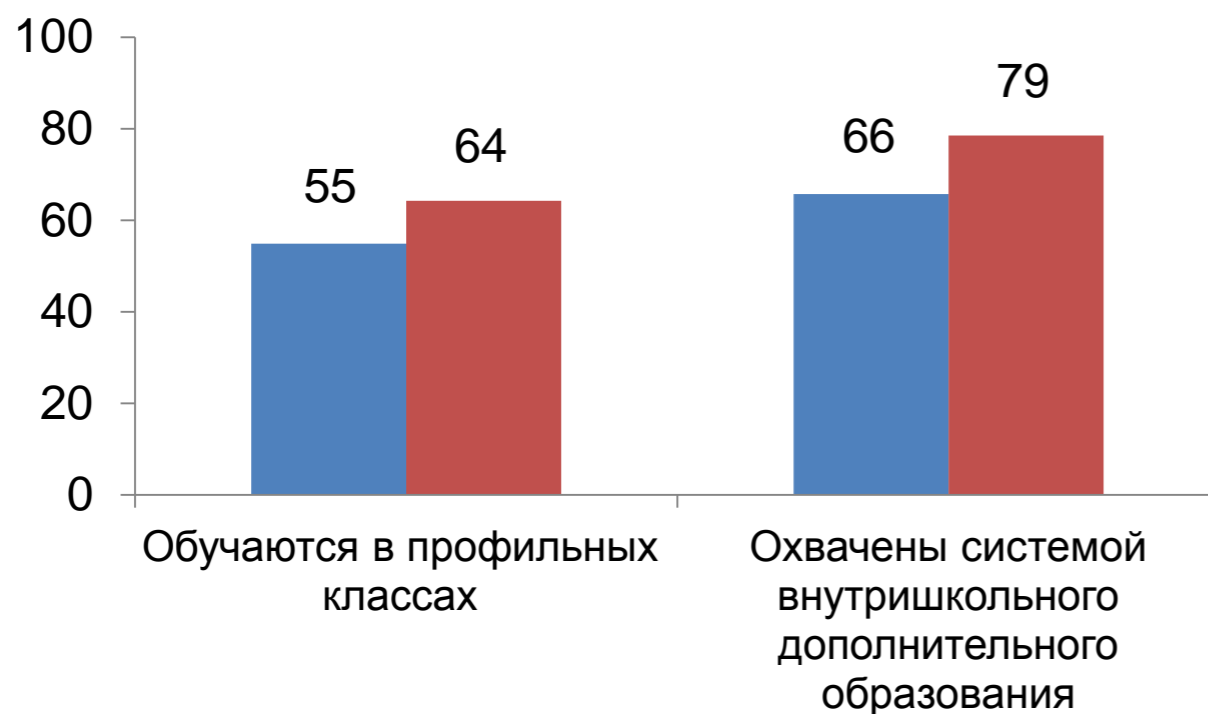


Резильентными считаются те ученики, которые находятся в нижнем квартиле по индексу социально-экономического и культурного статуса в условиях конкретной страны, но при этом в верхнем квартиле по академическим результатам среди всех стран при контроле СЭС



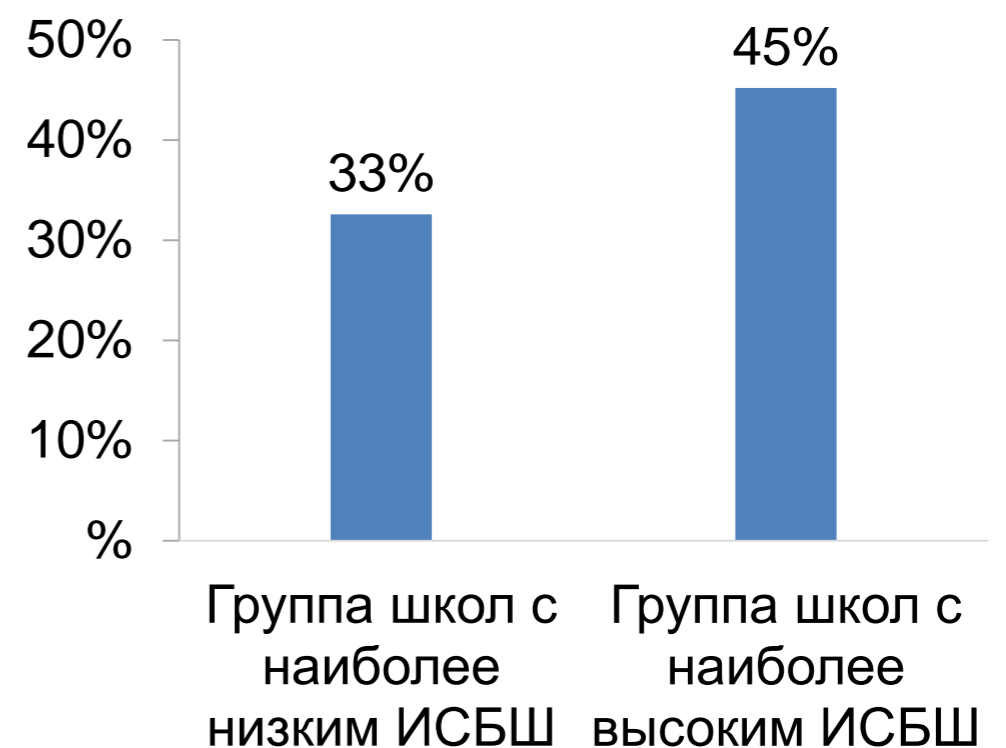
В ШКОЛАХ С НАИМЕНЬШИМ ИНДЕКСОМ СОЦИАЛЬНОГО БЛАГОПОЛУЧИЯ УЧИТЕЛЯ С МЕНЬШЕЙ КВАЛИФИКАЦИЕЙ, ХУЖЕ ОХВАТ ПРОФИЛЬНЫМ И ДОПОЛНИТЕЛЬНЫМ ОБРАЗОВАНИЕМ

% учащихся, охваченных профильным и дополнительным образованием, в школах с разным уровнем ИСБ



- Группа школ с наиболее низким ИСБШ
- Группа школ с наиболее высоким ИСБШ

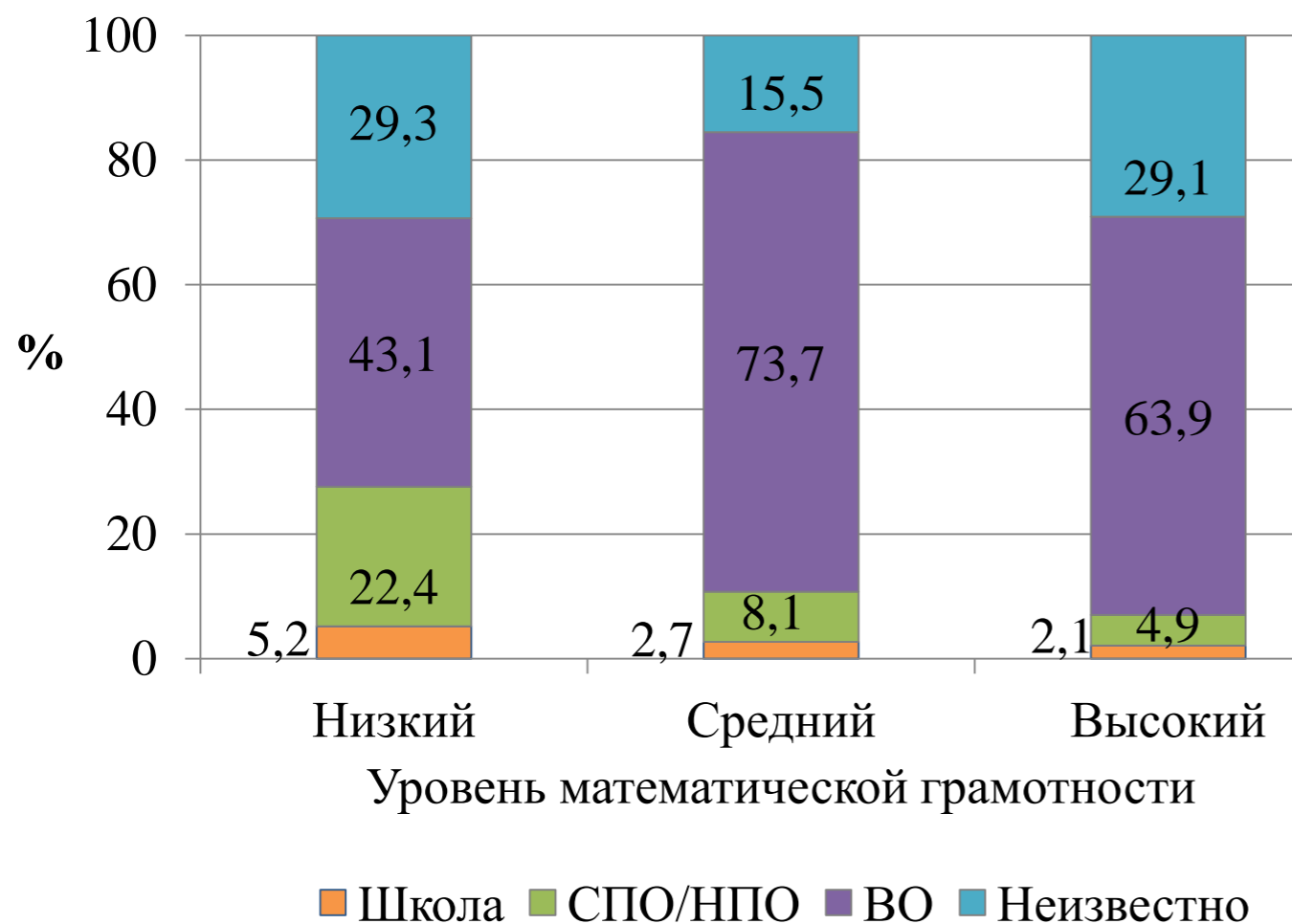
% учителей с высшей категорией в школах с разным уровнем ИСБ



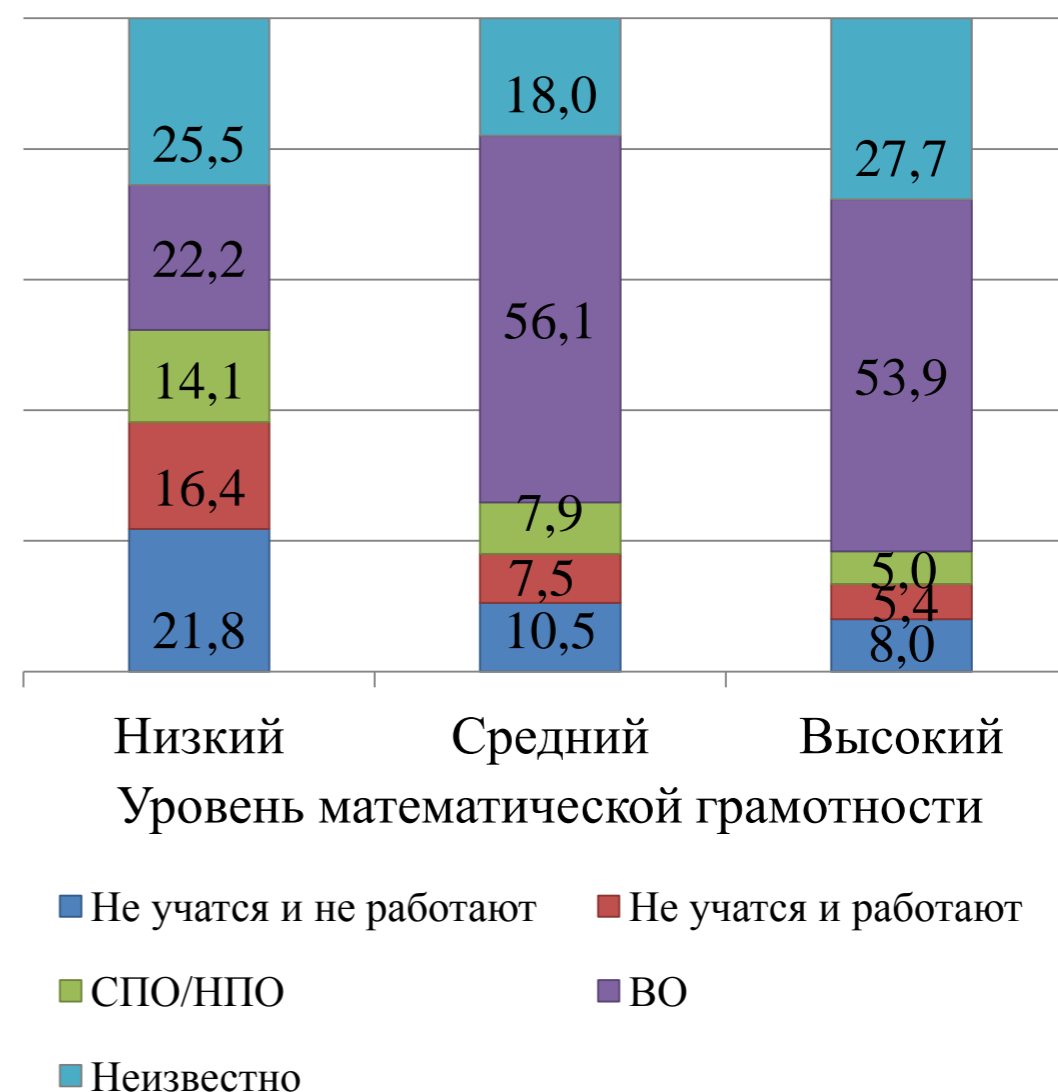


У ФУНКЦИОНАЛЬНО НЕГРАМОТНЫХ УЧАЩИХСЯ НИЖЕ ОБРАЗОВАТЕЛЬНЫЕ ПРИТЯЗАНИЯ, ОНИ РЕЖЕ ПОЛУЧАЮТ ВЫСШЕЕ ОБРАЗОВАНИЕ

Планируемый уровень образования (9 класс, 2012 г.)



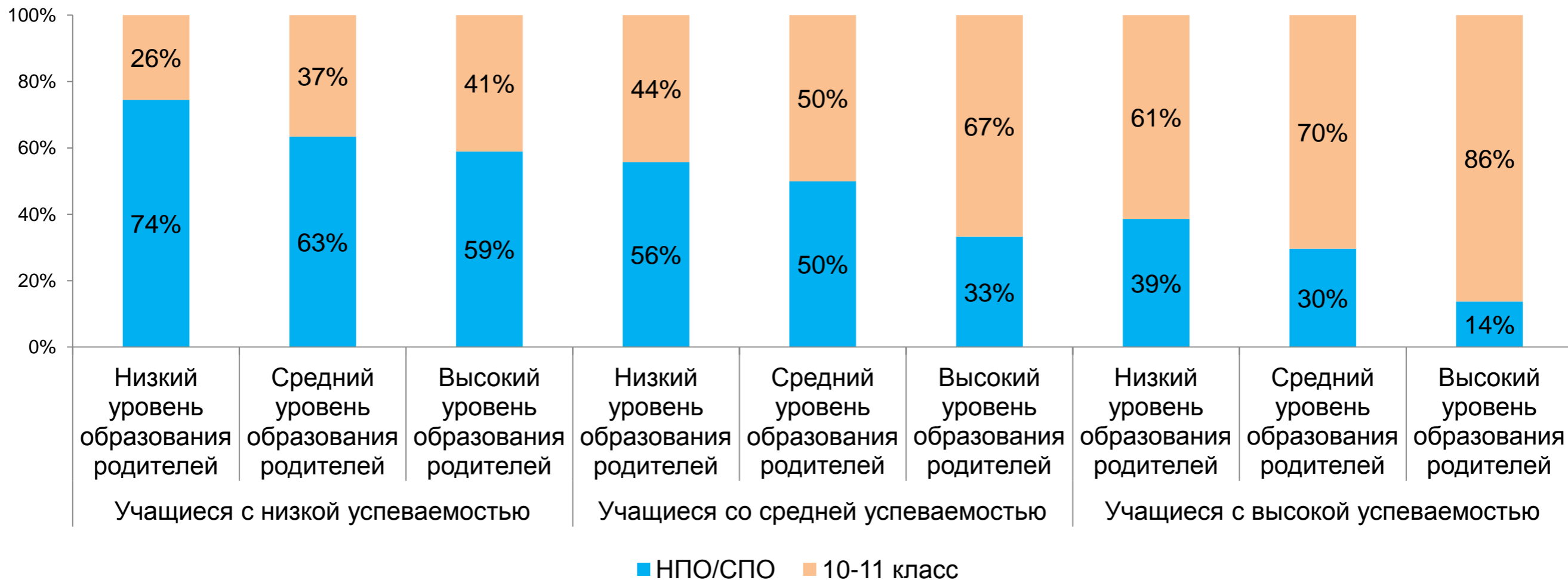
Уровень обучения, лето 2016





ДЕТИ ИЗ СЕМЕЙ С НИЗКИМ СЭС ЧАЩЕ ИДУТ В СПО, ДАЖЕ ЕСЛИ У НИХ ВЫСОКИЕ ОБРАЗОВАТЕЛЬНЫЕ РЕЗУЛЬТАТЫ

Выбор траектории после 9-го класса в зависимости от успеваемости учащихся и уровня образования родителей

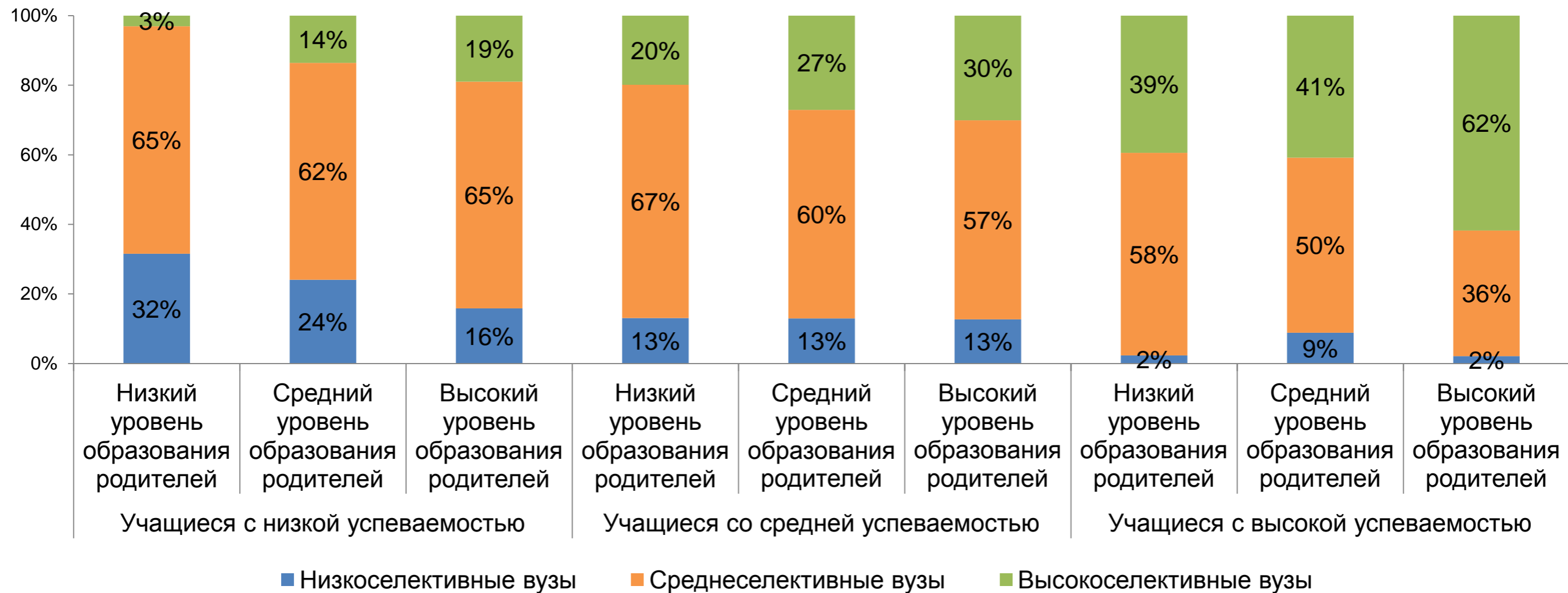


Выбор траектории на этом этапе на 30-40% объясняется образовательными достижениями и на 60-70% - характеристиками семьи



ДЕТИ ИЗ СЕМЕЙ С НИЗКИМ СЭС ПОСЛЕ 11 КЛАССА ЧАЩЕ ВЫБИРАЮТ НЕСЕЛЕКТИВНЫЕ ВУЗЫ, ДАЖЕ ПРИ ВЫСОКИХ ОБРАЗОВАТЕЛЬНЫХ РЕЗУЛЬТАТАХ

Выбор траектории после 11-го класса в зависимости от успеваемости учащихся и уровня образования родителей



Выбор вуза объясняется образовательными достижениями на 20%, и характеристиками семьи - на 80%



НАЦИОНАЛЬНЫЙ ИССЛЕДОВАТЕЛЬСКИЙ
УНИВЕРСИТЕТ