

Региональные особенности выбора образовательных и трудовых траекторий молодежью. Их трансформация в период пандемии коронавируса

Т.Л. Клячко – директор ЦЭНО ИПЭИ РАНХиГС, д.э.н.

Л.Ю. Бедарева – с.н.с. ЦЭНО ИПЭИ РАНХиГС

Е.В. Ломтева – с.н.с. ЦЭНО ИПЭИ РАНХиГС, к.п.н.

Д.М. Логинов – с.н.с. ИНСАП, к.э.н.

**Москва,
3 ноября 2020 г.**

Основные темы

- Место введения;
- Выбор образовательной траектории после 9-ого класса – региональные особенности;
- Причины выбора СПО;
- Образовательная миграция при поступлении в СПО и вузы;
- Престижные профессии и специальности;
- Трудоустройство выпускников СПО и вузов;
- Зарплатные ожидания выпускников вузов;
- Изменения, связанные с пандемией.

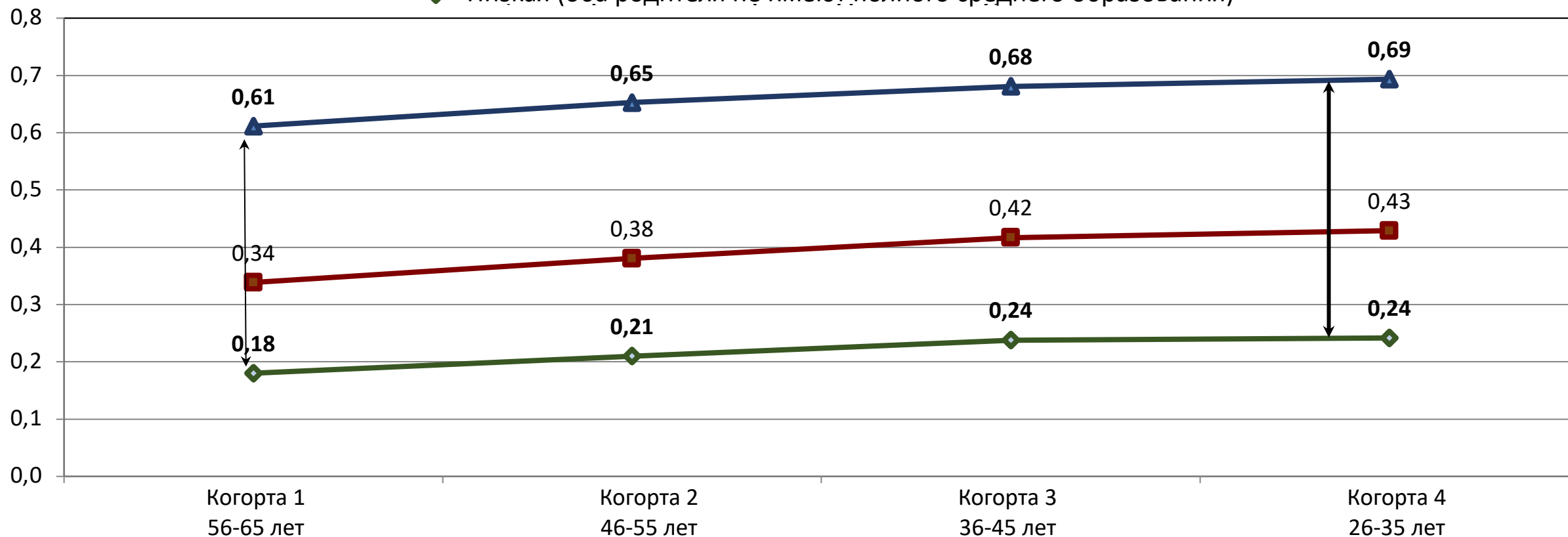
Общие тренды

Изменения вероятности получить высшее образование в зависимости от уровня образования родителей (страны ОЭСР)

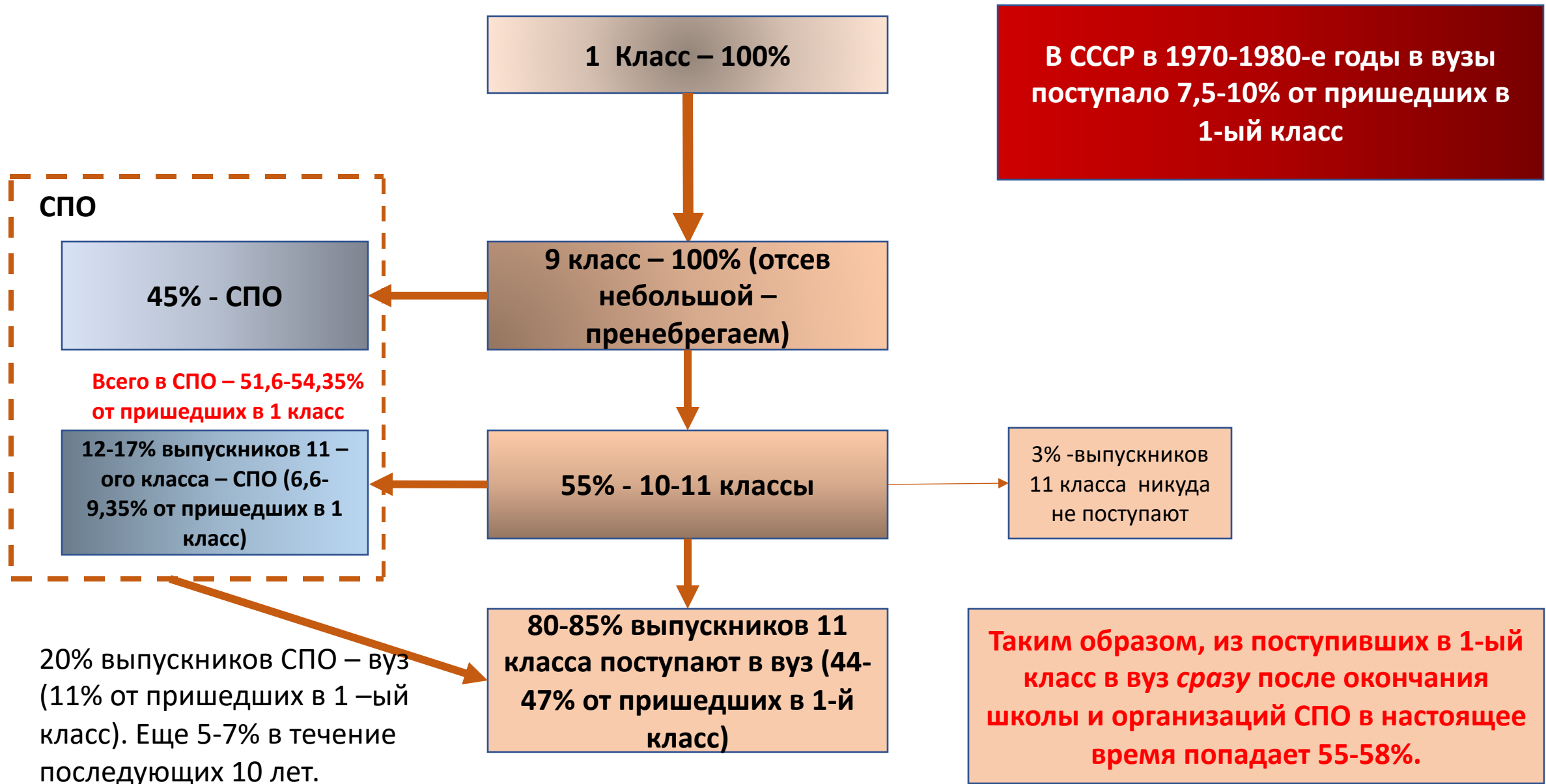
Уровень образования родителей:

Вероятность

- ▲ Высокая (хотя бы 1 родитель имеет высшее образование)
- Средняя (хотя бы один родитель имеет полное среднее образование)
- ◆ Низкая (оба родителя не имеют полного среднего образования)



Потоки выпускников 9-ого класса



Соотношение заработных плат работников с разным уровнем образования

Работники с уровнем образования	2005	2007	2009	2011	2013	2015	2017	2019
ВО	100,0	100,0	100,0	100,0	100,0	100,0	100,0	100,0
СПО	67,8	66,5	62,7	63,2	62,4	62,1	60,0	64,0
НПО	71,4	68,2	62,9	66,0	62,6	62,6	60,6	-
среднее (полное) общее	67,9	66,2	60,7	61,9	59,9	59,8	58,4	62,0
основное общее	56,4	56,1	50,7	53,4	56,6	54,7	54,5	60,3
не имеют основного общего	50,7	50,5	44,3	48,6	51,9	54,9	60,2	63,4

Среднее профессиональное образование

Изменение численности выпускников 9-х классов, не продолживших обучение в школе

Распределение регионов по группам в зависимости от доли выпускников 9-х классов школ, не продолживших обучение в 10-м классе (2017/2018 уч. г.)

группа 1 Менее 30,0% 3 региона	группа 2 30,0 – 40,0% 11 регионов	группа 3 40,0 – 45,0% 11 регионов	группа 4 45,0 – 50,0% 35 регионов	группа 5 50,0 – 55,0% 20 регионов	группа 6 Более 55,0% 5 регионов
--------------------------------------	---	---	---	---	---------------------------------------

Снижение – в 13-ти регионах

Изменение показателя в группах в 2018/2019 уч. г.

Увеличение – в 72-х регионах

группа 1 Снижение – 2 Увеличение – 1	группа 2 Снижение – 1 Увеличение – 10	группа 3 Снижение – 2 Увеличение – 9	группа 4 Снижение – 5 Увеличение – 30	группа 5 Снижение – 2 Увеличение – 18	группа 6 Снижение – 1 Без изменений – 1 Увеличение – 2
--	---	--	---	---	---

г. Москва
г. Санкт-Петербург

Республика Саха
(Якутия)

Тюменская обл.

г. Севастополь
Кабардино-
Балкарская Р-ка
Ненецкий авт. Округ
Р-ка Ингушетия
Р-ка Калмыкия
Р-ка Карелия
Р-ка Тыва
Р-ка Крым
Ханты-Мансийский
авт. Округ
Чукотский авт. округ

Приморский край
Республика
Бурятия

Алтайский край
Иркутская обл.
Красноярский край
Новосибирская обл.
Р-ка Северная
Осетия
Сахалинская обл.
Томская обл.
Тульская обл.
Ямало-Ненецкий
авт. округ

Брянская обл. Еврейская авт. Обл. Камчатский край	Магаданская обл. Саратовская обл.
Амурская обл. Архангельская обл. Волгоградская обл. Воронежская обл. Ивановская обл. Калининградская обл. Калужская обл. Кировская обл. Костромская обл. Московская обл. Мурманская обл. Новгородская обл. Омская обл. Орловская обл. Пензенская обл.	Псковская обл. Р-ка Алтай Р-ка Коми Р-ка Марий Эл Р-ка Мордовия Р-ка Хакасия Рязанская обл. Самарская обл. Смоленская обл. Ставропольский край Тверская обл. Ульяновская обл. Хабаровский край Чувашская Р-ка Ярославская обл.

Белгородская
область
Забайкальский край

Астраханская обл.
Владимирская
обл.
Карачаево-
Черкесская Р-ка
Кемеровская обл.
Краснодарский
край
Курганская обл.
Курская обл.
Липецкая обл.
Нижегородская
обл.

Р-ка
Башкортостан
Р-ка Дагестан
Р-ка Татарстан
Ростовская обл.
Свердловская
обл.
Тамбовская обл.
Удмуртская Р-ка
Челябинская обл.
Чеченская Р-ка

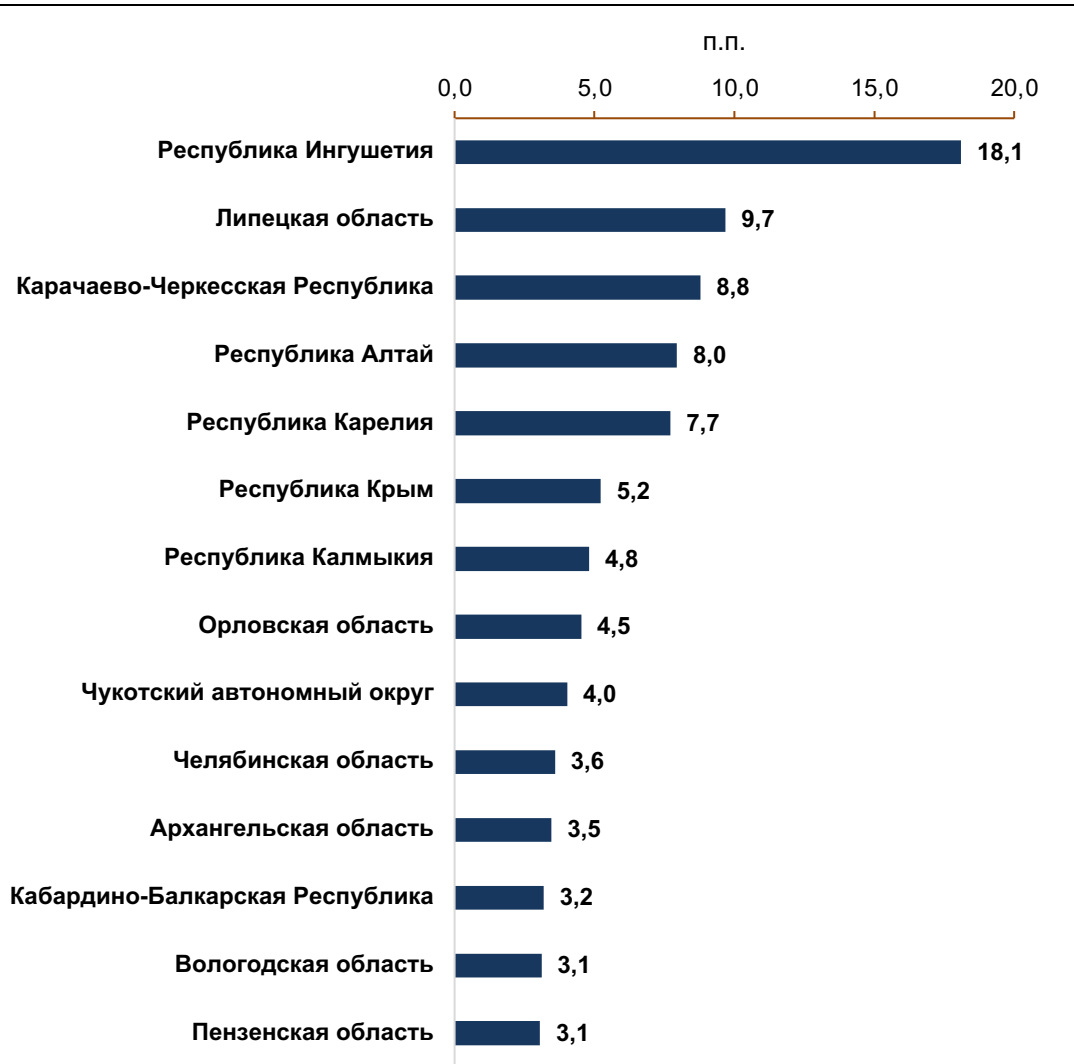
Пермский край
Республика Адыгея

Ленинградская обл.

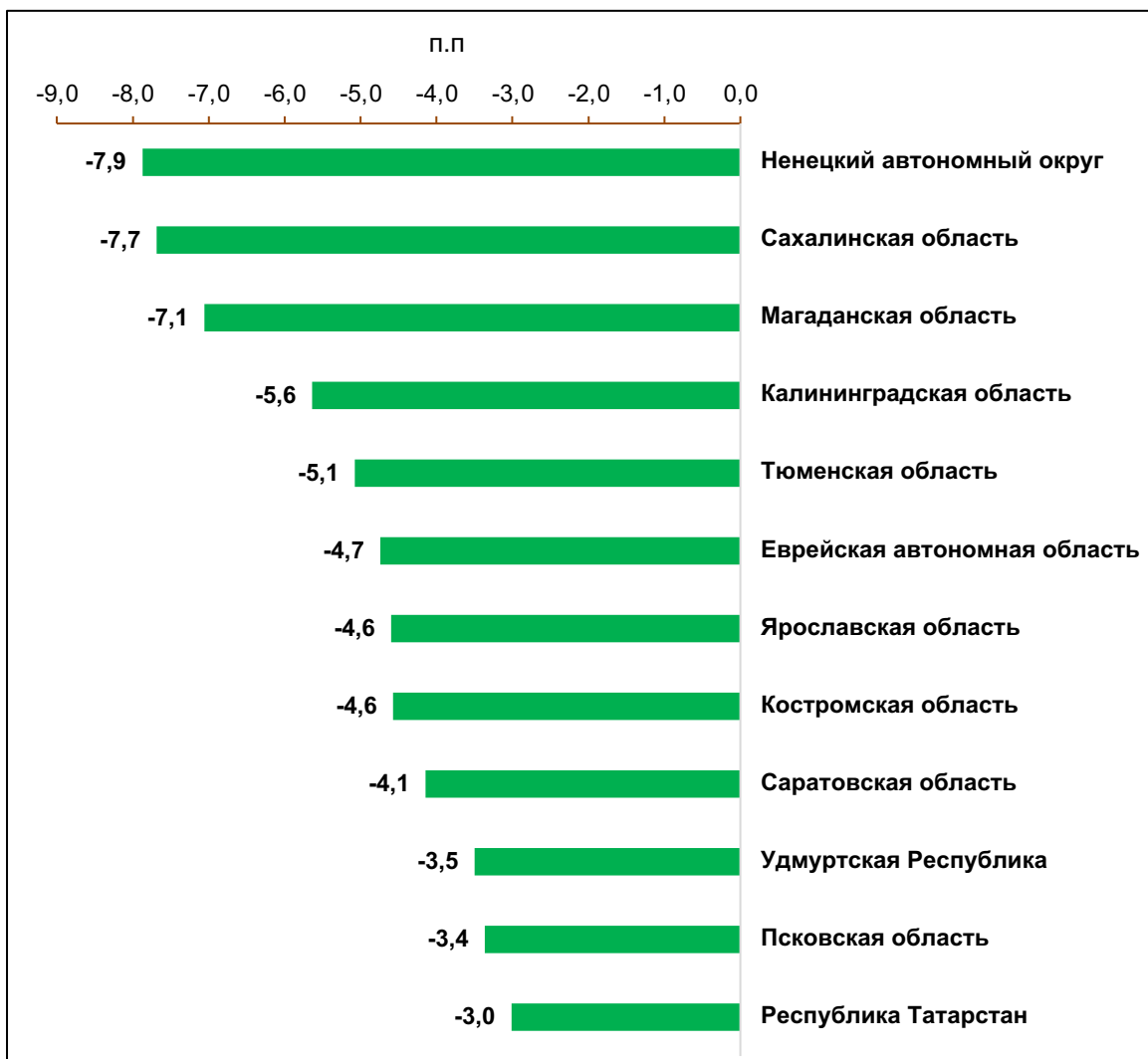
Вологодская обл.
Оренбургская обл.

Изменение доли выпускников 9-х классов, не продолживших обучение (в ОО своего региона) в 2018/2019 уч. г. относительно 2017/2018 уч. г.

Увеличение (ухудшение) показателя, %



Уменьшение (улучшение) показателя, %



Увеличение доли выпускников 9-х и 11-х классов, продолживших обучение (в ПОО своего региона) в 2018/2019 уч. г. относительно 2017/2018 уч. г.

После 9-го класса в ПОО, %



После 11-го класса в ПОО, %



Интегральная оценка ресурсобеспеченности родительской семьи при выборе СПО

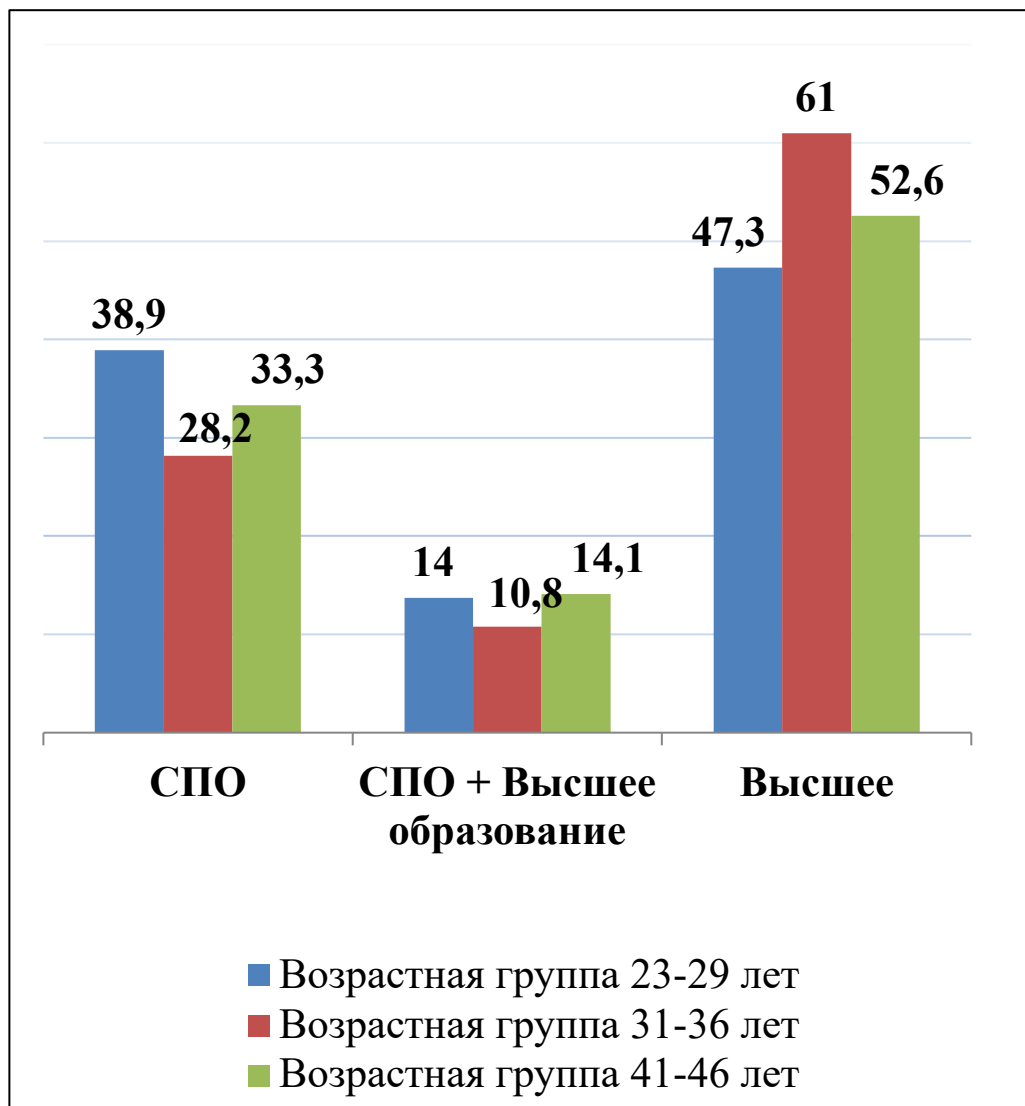
На основе четырех индикаторов, каждый из которых характеризуется значениями «высокое», «среднее» или «низкое»:

- Уровень образования родителей
- Материальное благополучие родительской семьи в период обучения в старшей школе
- Возможности родителей помочь с поступлением в престижное, хорошее учебное заведение СПО
- Возможности родителей помочь с трудоустройством



ВЫБОР СПО

Возрастная группа и уровень образования, %

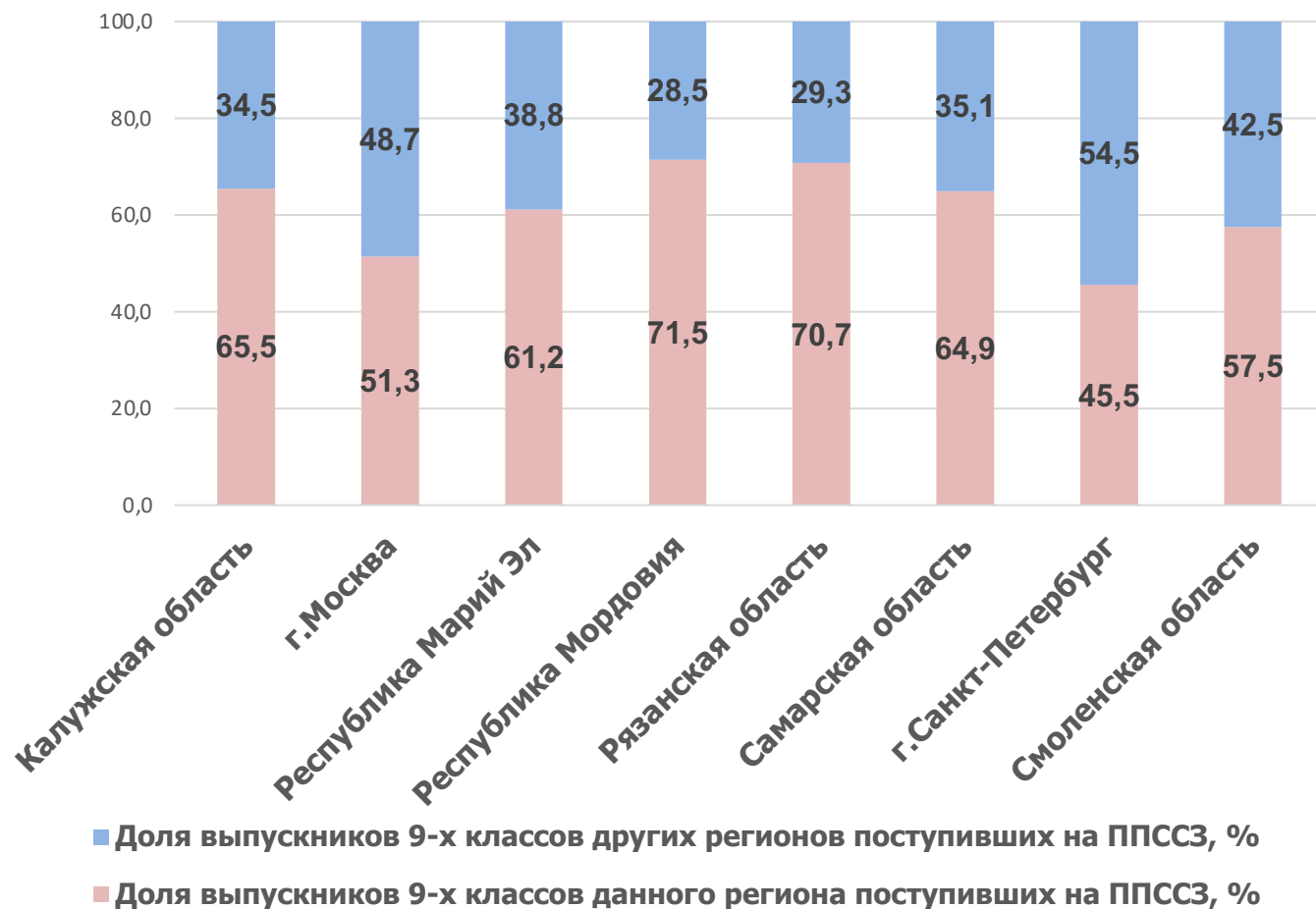


Причины выбора СПО, %

Причины выбора СПО	23-29 лет	31-36 лет	41-46 лет
Сложно, неинтересно учиться в старшей школе	15,9	10,4	9,8
Недостаточно денег для вуза	26,6	22,9	17,9
Чтобы раньше начать работать	23,1	18,1	17,9
Чтобы получить специальность, с которой легко найти работу	11,9	11,7	16,0
Чтобы получить специальность, с которой хорошо зарабатывать	5,6	6,0	7,8
Чтобы впоследствии поступить в вуз	15,3	10,4	17,9

ОБРАЗОВАТЕЛЬНАЯ МИГРАЦИЯ ВЫПУСКНИКОВ 9-Х КЛАССОВ

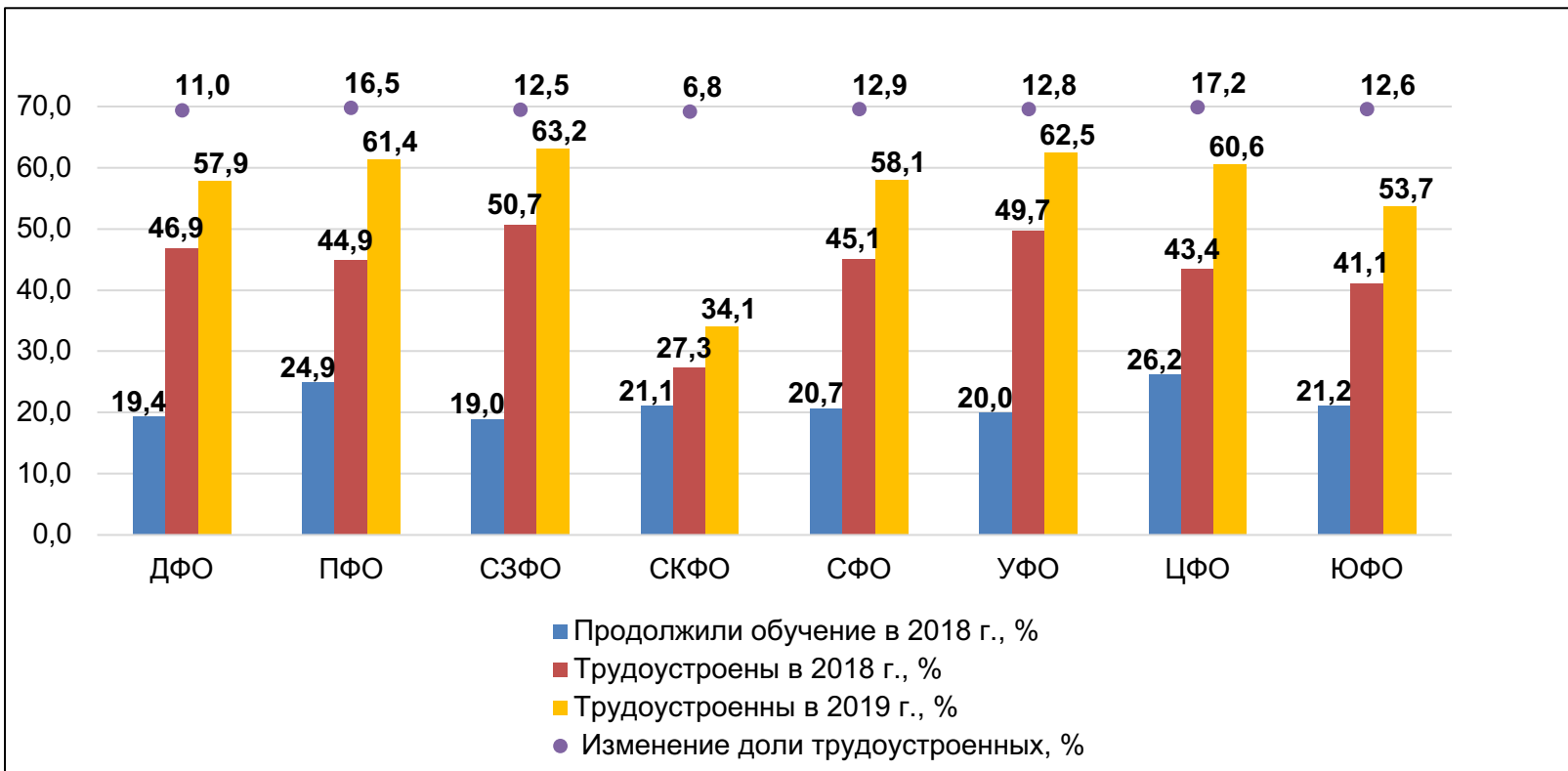
Регионы с наибольшей долей выпускников 9-х классов, поступивших на ППСЗ, %



Регионы с наибольшей долей выпускников 9-х классов, поступивших на ППКРС, %



Трудоустройство выпускников системы СПО в 2018 и 2019 гг.



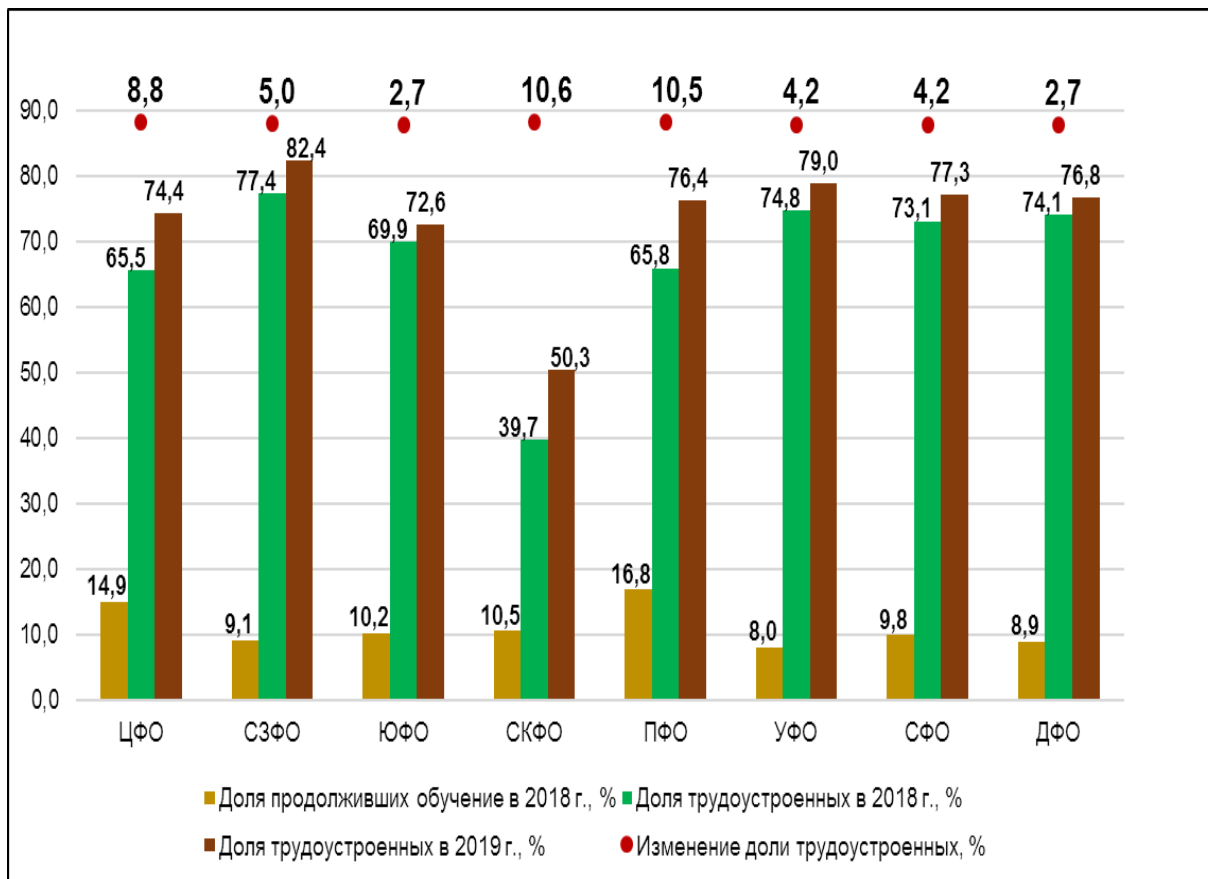
Регион	ФО	Уменьшение доли трудоустроившихся в 2019 г. по сравнению с 2018 г., %
Р-ка Ингушетия	СКФО	11,6

Регион	ФО	Увеличение доли трудоустроившихся в 2019 г. по сравнению с 2018 г., менее 10,0%
Брянская обл.	ЦФО	8,5
Р-ка Карелия	СЗФО	7,8
Р-ка Коми	СЗФО	7,4
Архангельская обл.	СЗФО	5,4
Ненецкий авт. округ	СЗФО	6,5
Ленинградская обл.	СЗФО	9,4
Новгородская обл.	СЗФО	8,3
Р-ка Крым	ЮФО	6,5
Р-ка Дагестан	СКФО	4,4
Кабардино-Балкарская Р-ка	СКФО	7,0
Р-ка Северная Осетия	СКФО	6,3
Чеченская Р-ка	СКФО	5,3
Челябинская обл.	УФО	8,9
Томская обл.	СФО	6,1
Р-ка Бурятия	ДФО	9,4
Приморский край	ДФО	7,1
Еврейская АО	ДФО	0,1
Чукотский авт. округ	ДФО	7,9

Регион	ФО	Увеличение доли трудоустроившихся в 2019 г. по сравнению с 2018 г., более 20,0%
Владимирская обл.	ЦФО	20,0
Орловская обл.	ЦФО	21,5
г. Москва	ЦФО	22,8
Р-ка Татарстан	ПФО	21,6
Чувашская Р-ка	ПФО	21,1

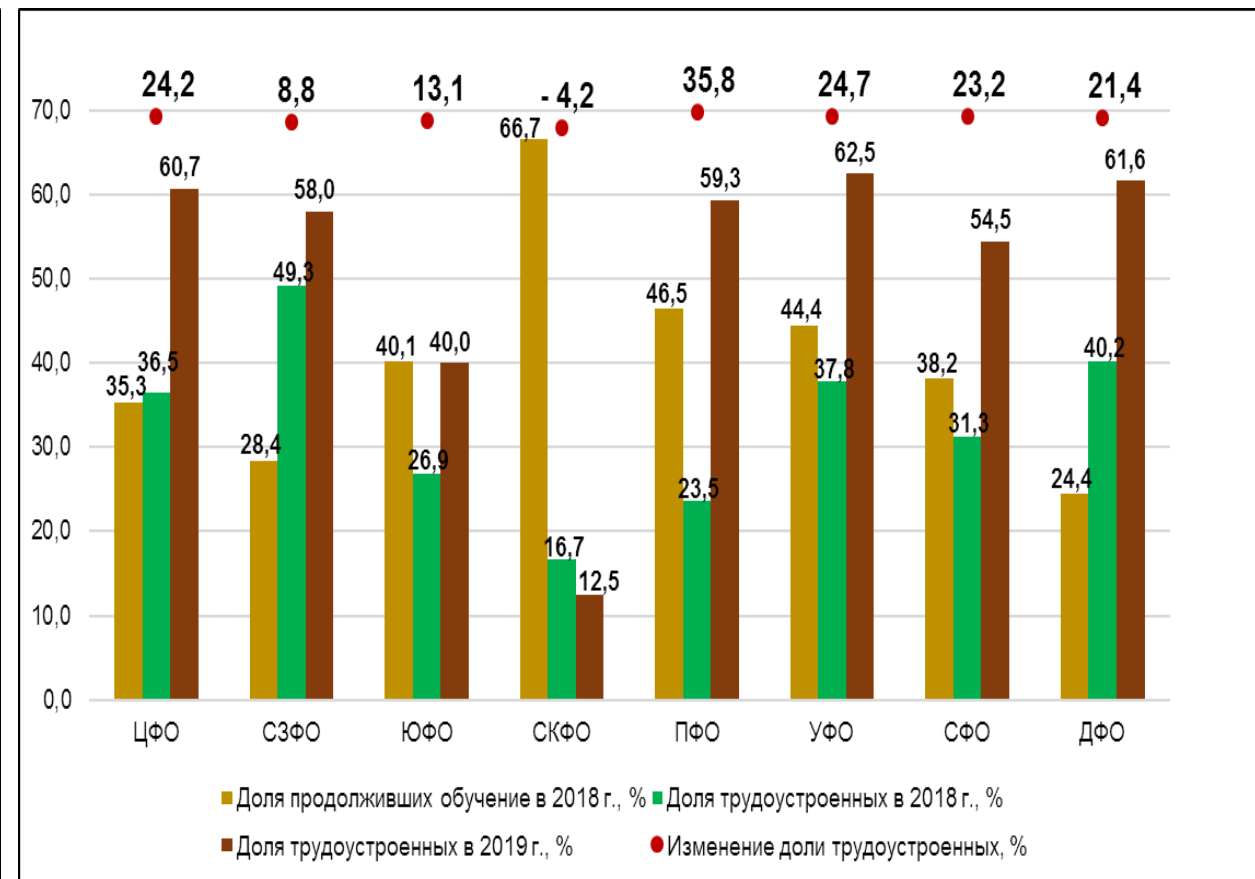
Трудоустройство выпускников системы СПО в 2018 и 2019 гг.

Сестринское дело



В 15-ти из 85-ти регионов уменьшение доли трудоустроенных в 2019 г. по сравнению с 2018 г.

Информационная безопасность



В 3-х из 37-ми регионов уменьшение доли трудоустроенных в 2019 г. по сравнению с 2018 г.

ТРУДОВАЯ МИГРАЦИЯ ВЫПУСКНИКОВ РЕГИОНАЛЬНЫХ СИСТЕМ СПО

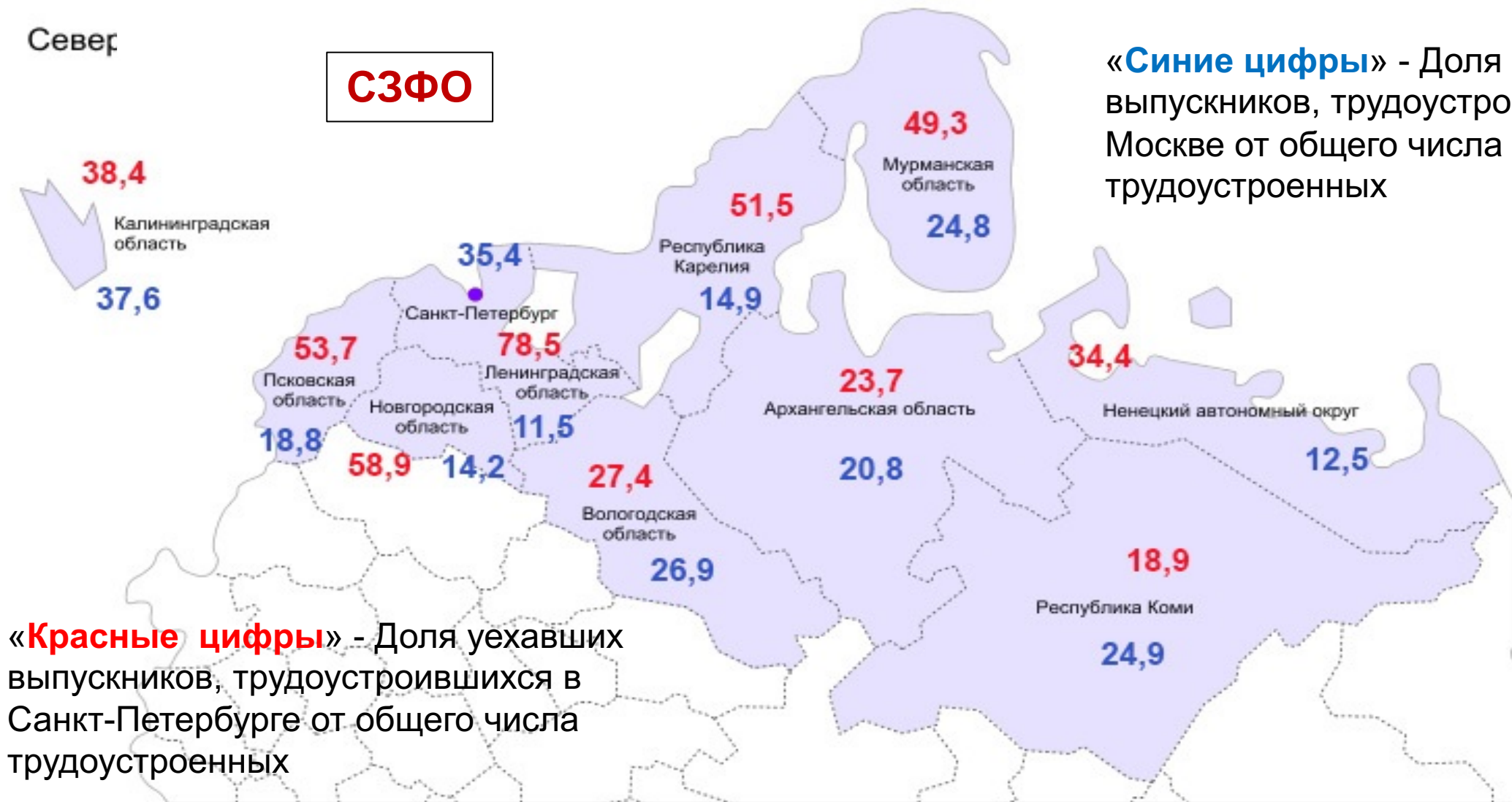
ЦФО



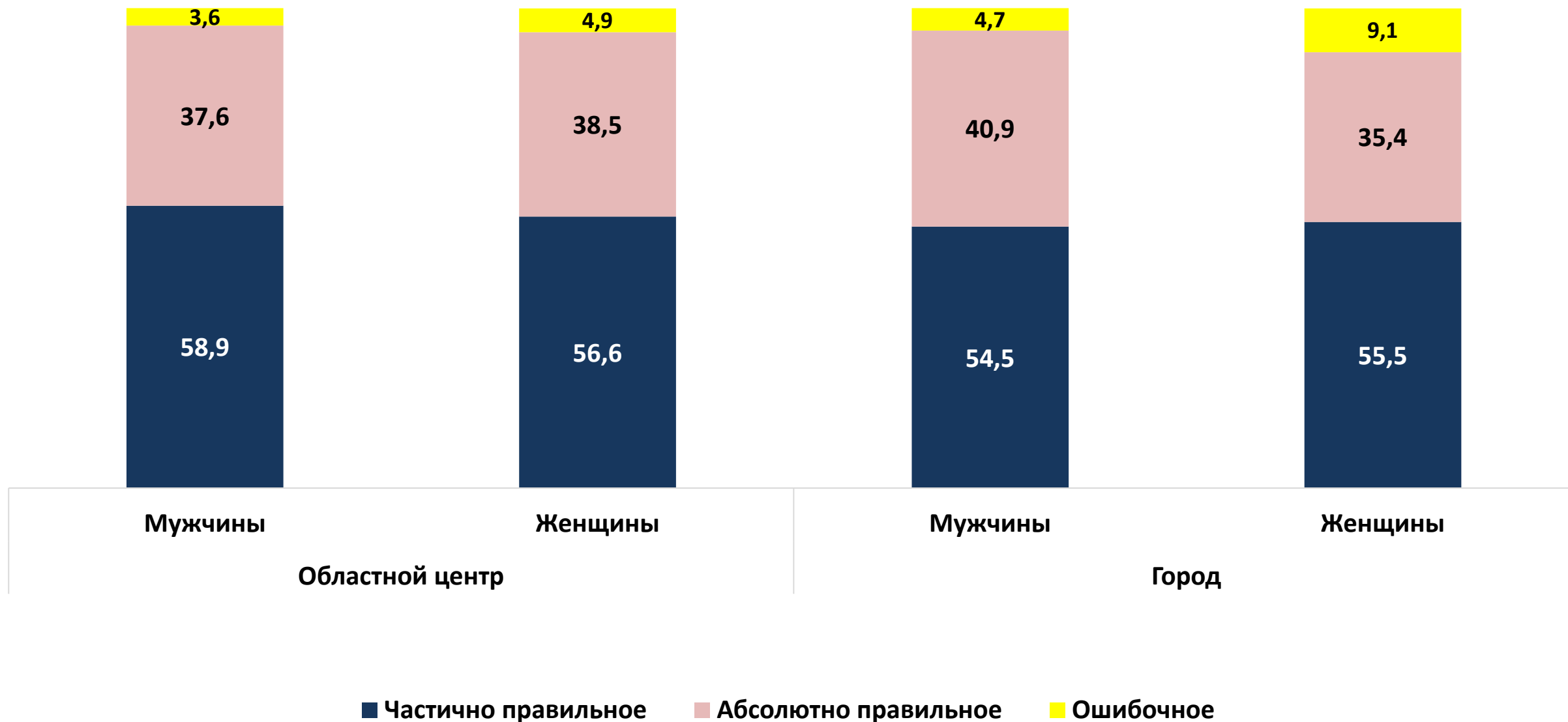
«**Синие цифры**» - доля уехавших выпускников, трудоустроившихся в Москве от общего числа трудоустроенных

«**Красные цифры**» - Доля уехавших выпускников, трудоустроившихся в Санкт-Петербурге от общего числа трудоустроенных

ТРУДОВАЯ МИГРАЦИЯ ВЫПУСКНИКОВ РЕГИОНАЛЬНЫХ СИСТЕМ СПО

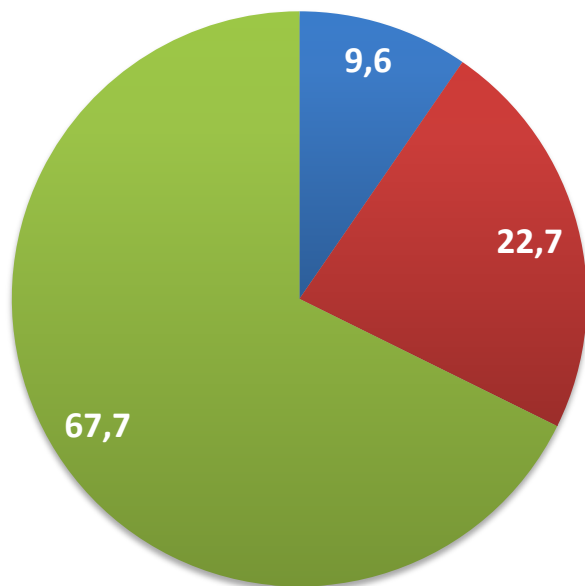


Самооценка правильности получения СПО, по гендерным группам в разрезе типов поселений, %



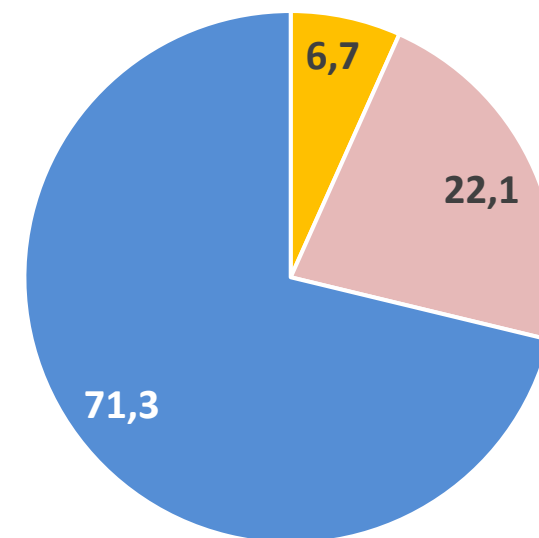
Самооценка рисков потери работы трудоустроенных выпускников СПО во время пандемии, по гендерным группам, %

Мужчины



■ высокие ■ значительные ■ незначительные

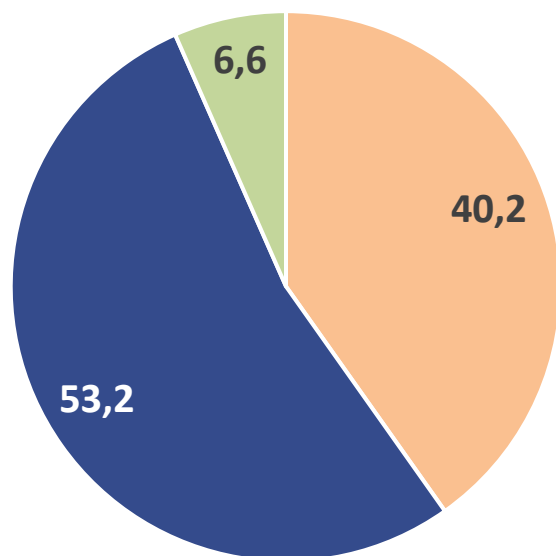
Женщины



■ высокие ■ значительные ■ незначительные

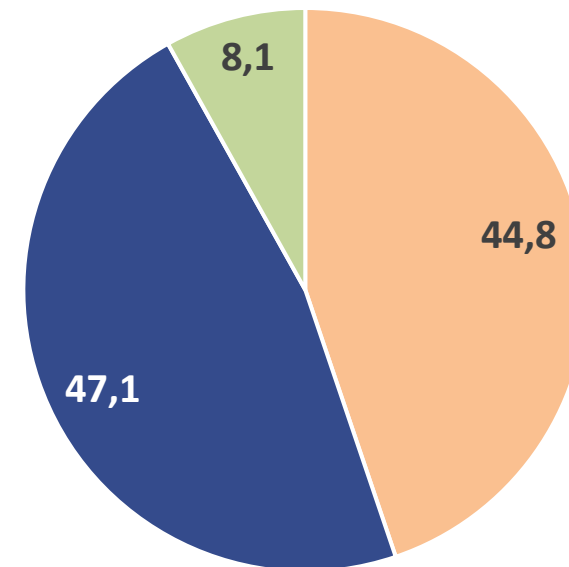
Сложности с поиском работы с приемлемыми условиями во время пандемии, по гендерным группам, % от общего числа респондентов

Мужчины



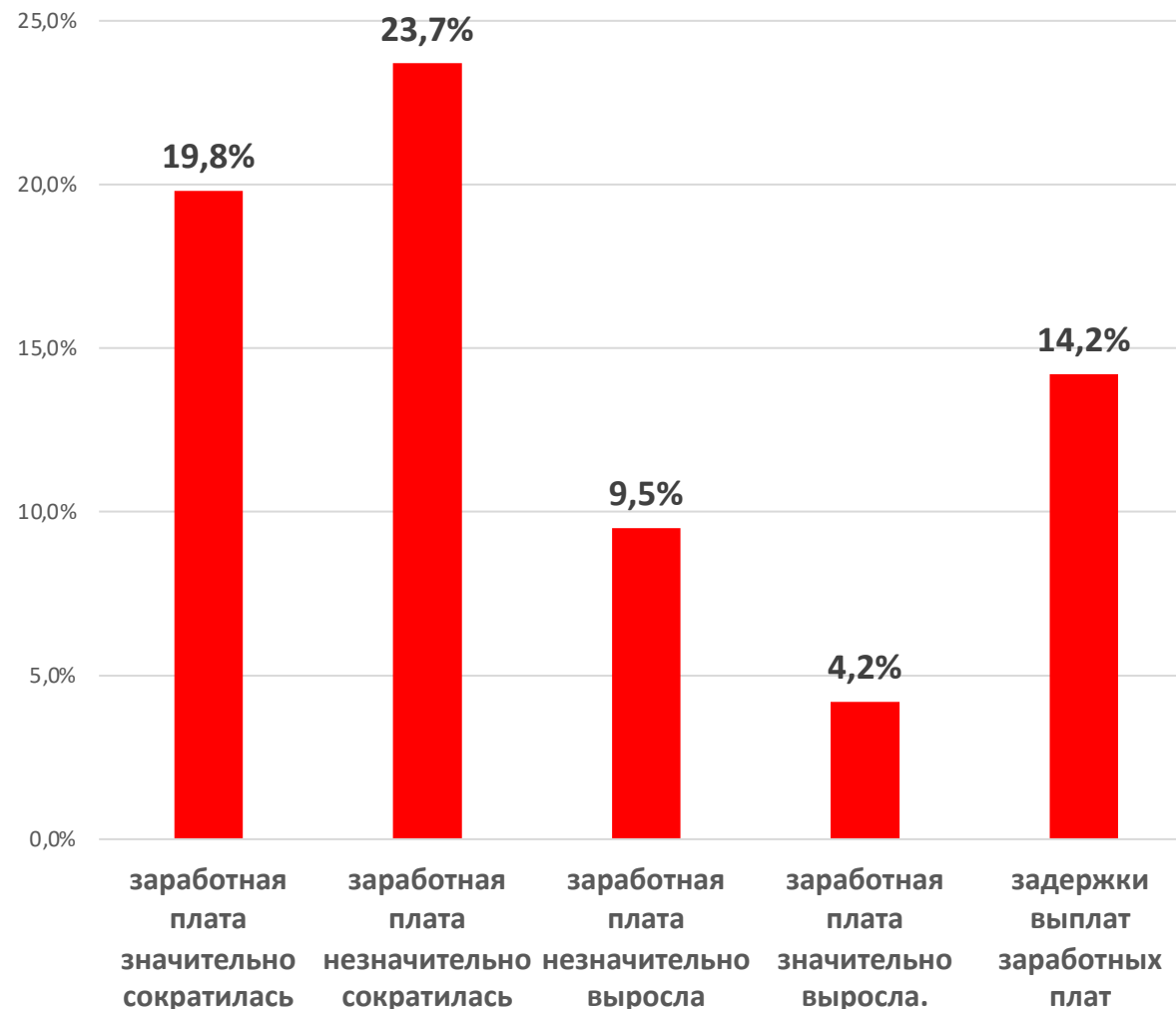
■ сложно ■ просто ■ практически невозможно

Женщины



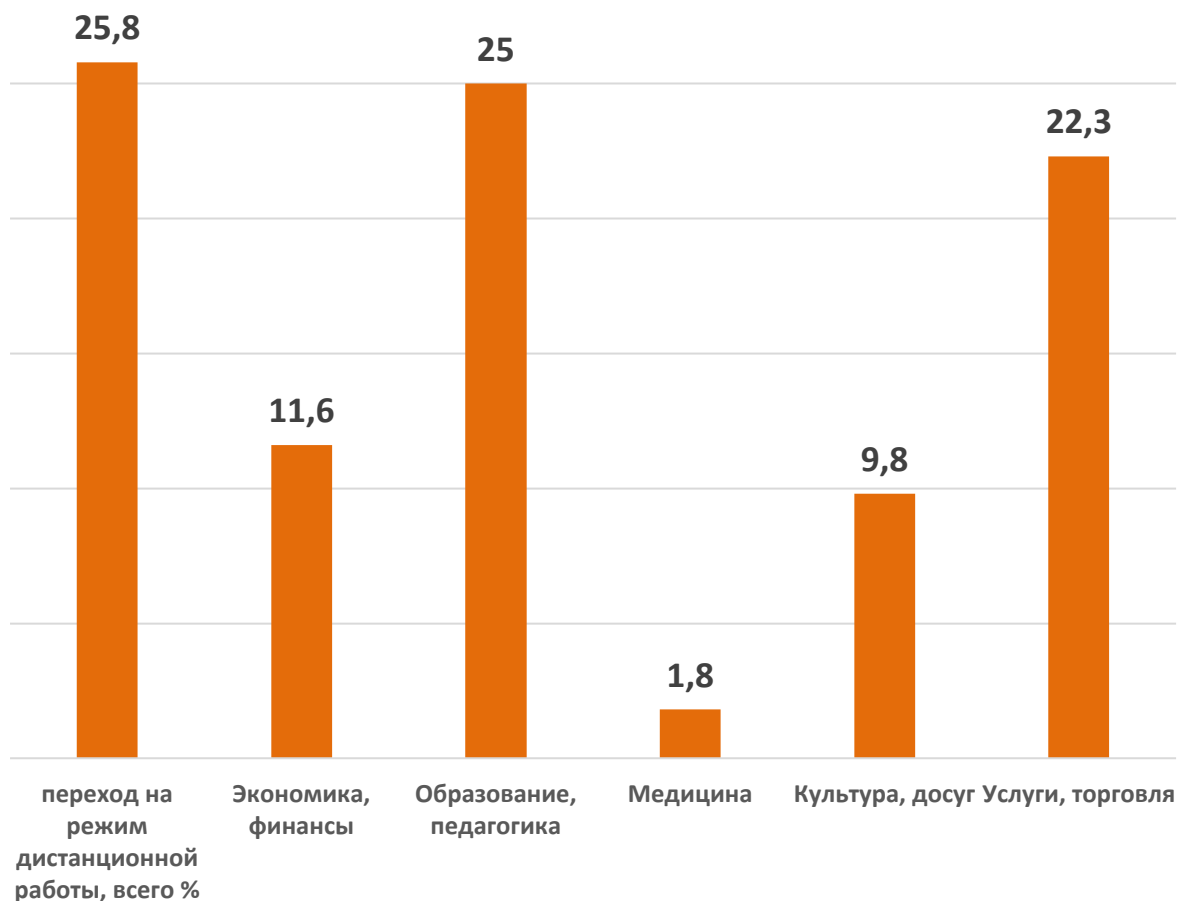
■ сложно ■ просто ■ практически невозможно

Занятость и условия труда во время пандемии выпускников СПО, имеющих постоянную работу, %



Переход на дистанционный режим работы в условиях пандемии (особенности работы выпускников СПО по отраслям), %

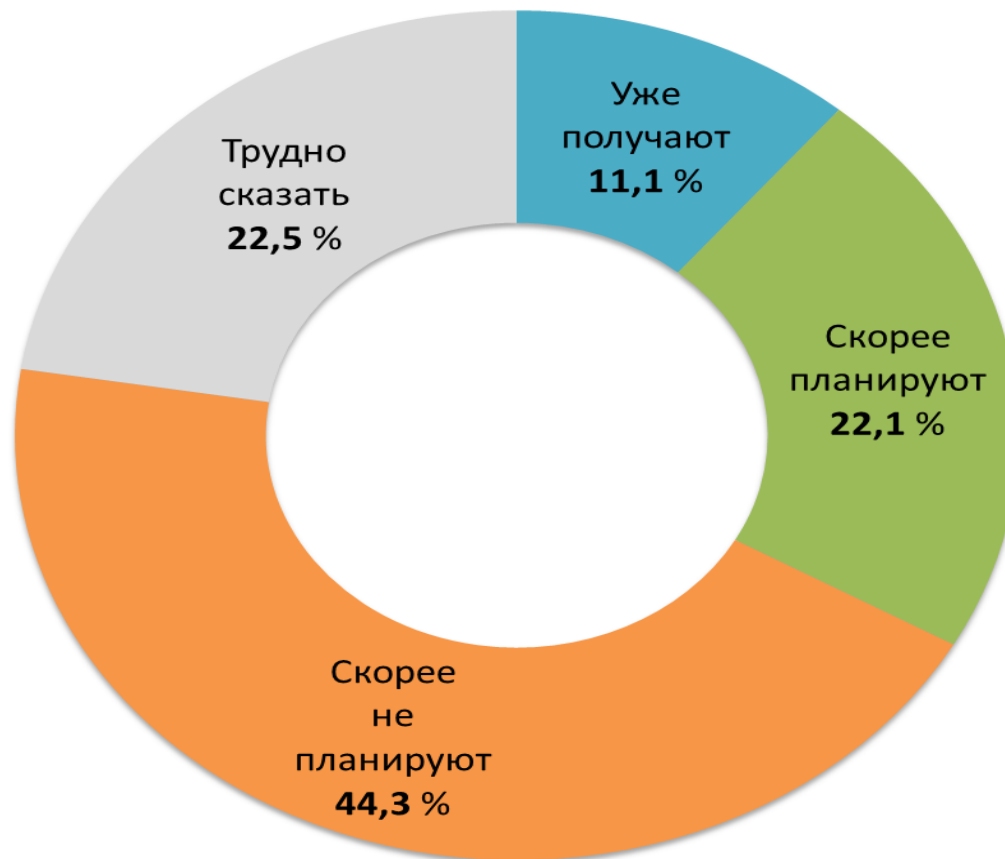
преимущественно «женские» отрасли



преимущественно «мужские» отрасли



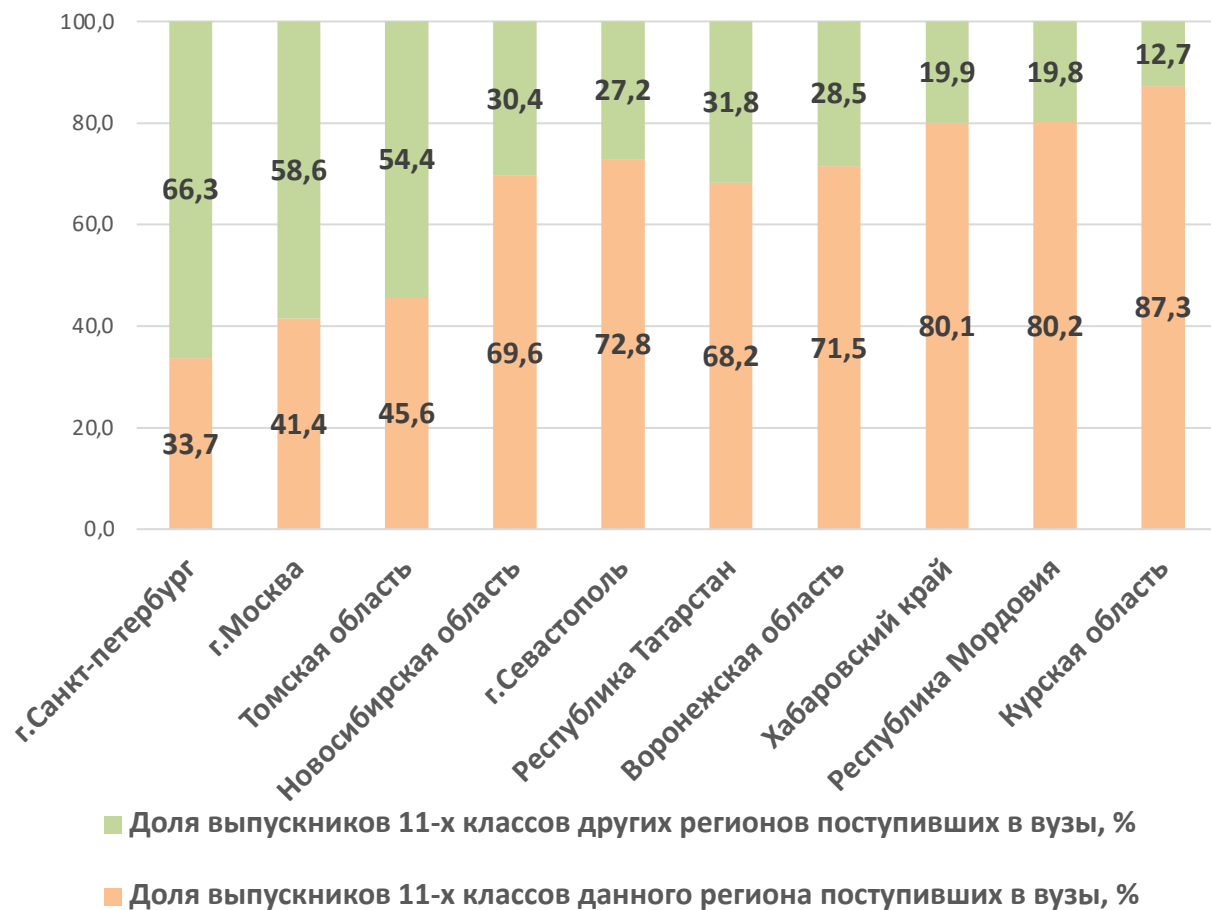
Планы получения высшего образования, %



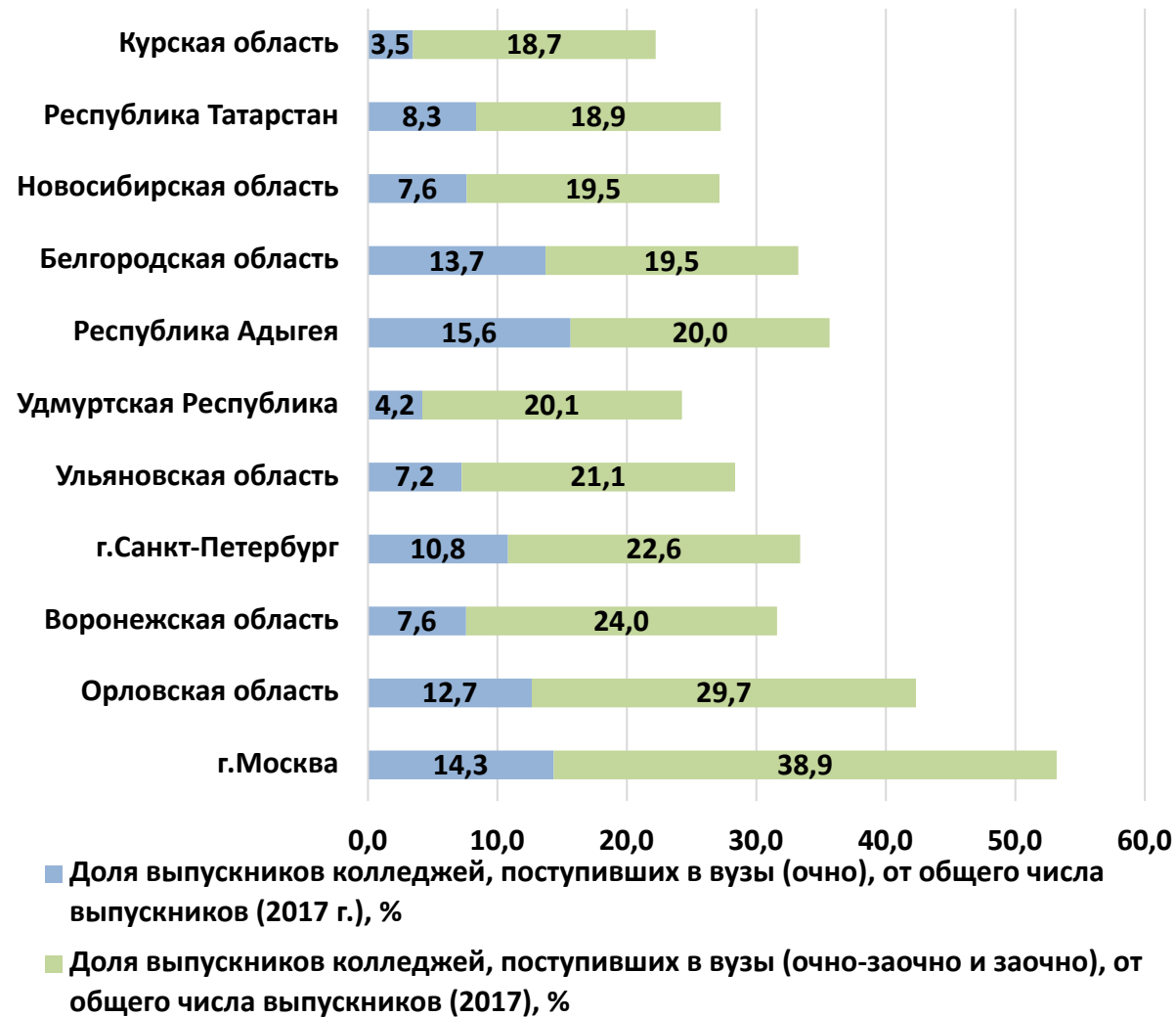
Высшее образование

ОБРАЗОВАТЕЛЬНАЯ МИГРАЦИЯ ВЫПУСКНИКОВ 11-Х КЛАССОВ И СПО

Регионы с наибольшей долей выпускников 11-х классов, поступивших в вузы (очно), %



Регионы с наибольшей долей выпускников ПОО, поступивших в вузы (очно-заочно и заочно), %



Интегральная оценка ресурсобеспеченности родительской семьи при выборе высшего образования

На основе четырех индикаторов, каждый из которых характеризуется значениями «высокое», «среднее» или «низкое»:

- Уровень образования родителей
- Материальное благополучие родительской семьи в период обучения в старшей школе
- Возможности родителей помочь с поступлением в престижный, хороший вуз
- Возможности родителей помочь с трудоустройством

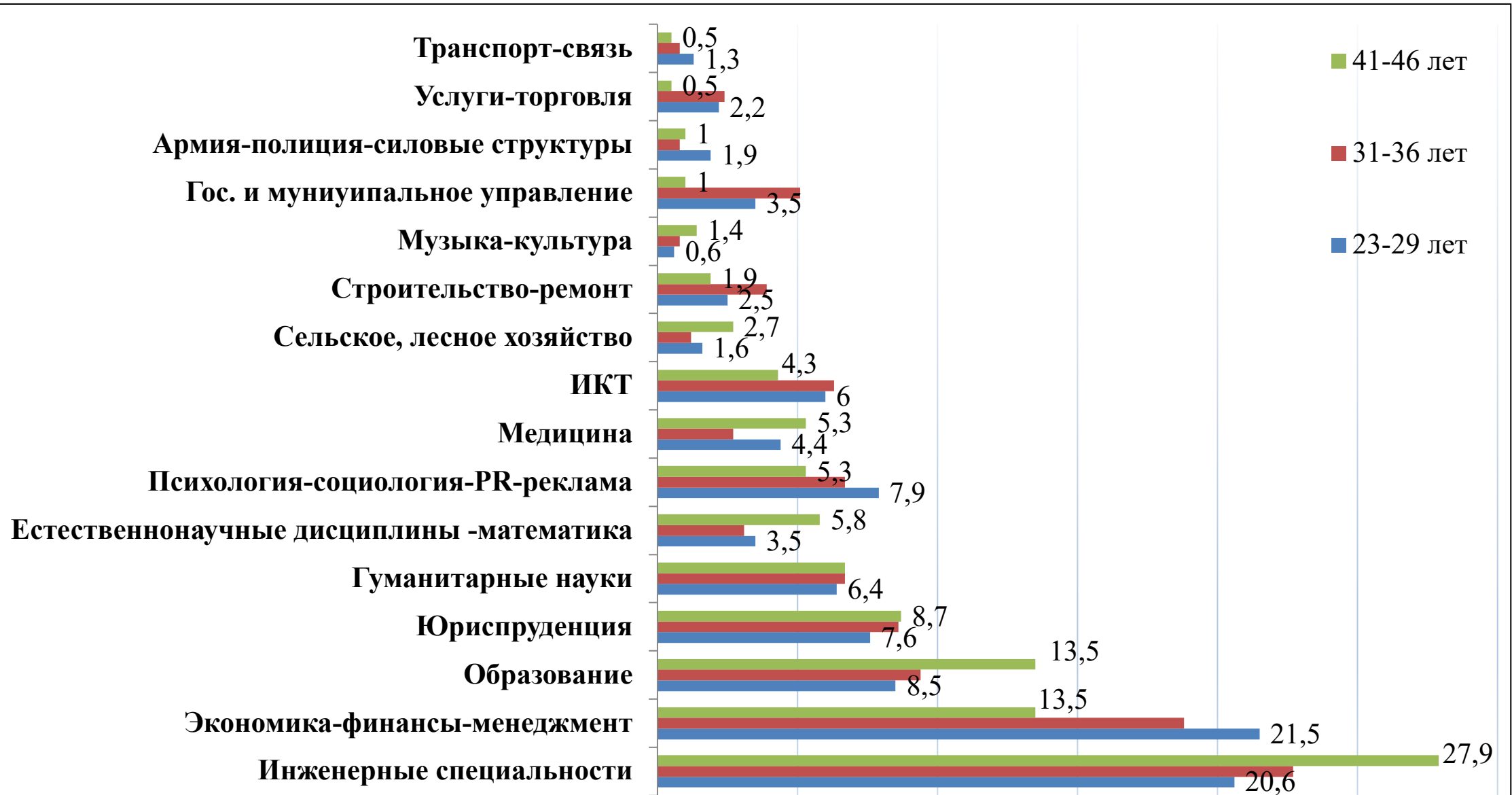


ВЫСШЕЕ ОБРАЗОВАНИЕ. ПРЕСТИЖНЫЕ ПРОФЕССИИ

Престижные профессии	Возрастные группы		
	23-29 лет	31-36 лет	41-46 лет
Экономика-финансы-менеджмент	57,4	70	58,3
Юриспруденция	55,2	63,6	45,1
Психология-социология-PR-реклама	21,1	18,1	12,5
Образование	9,1	7,5	14,1
Медицина	25,4	26,9	31,1
Естественнонаучные дисциплины -математика	5,2	5,8	9,5
Музыка-культура	6,9	6	9,3
Гуманитарные науки	10,5	7,3	7,3
Инженерные специальности	23,4	21,8	24,3
ИКТ	25,1	25,2	19,3
Строительство-ремонт	10,5	11,2	13,4
Государственное и муниципальное управление	21,3	14,2	10,4
Услуги-торговля	17,2	17,5	21,3
Транспорт-связь	7,4	8,2	9,3
Армия-полиция-силовые структуры	18,9	14	16,8
Сельское, лесное хозяйство	2,7	3,9	7

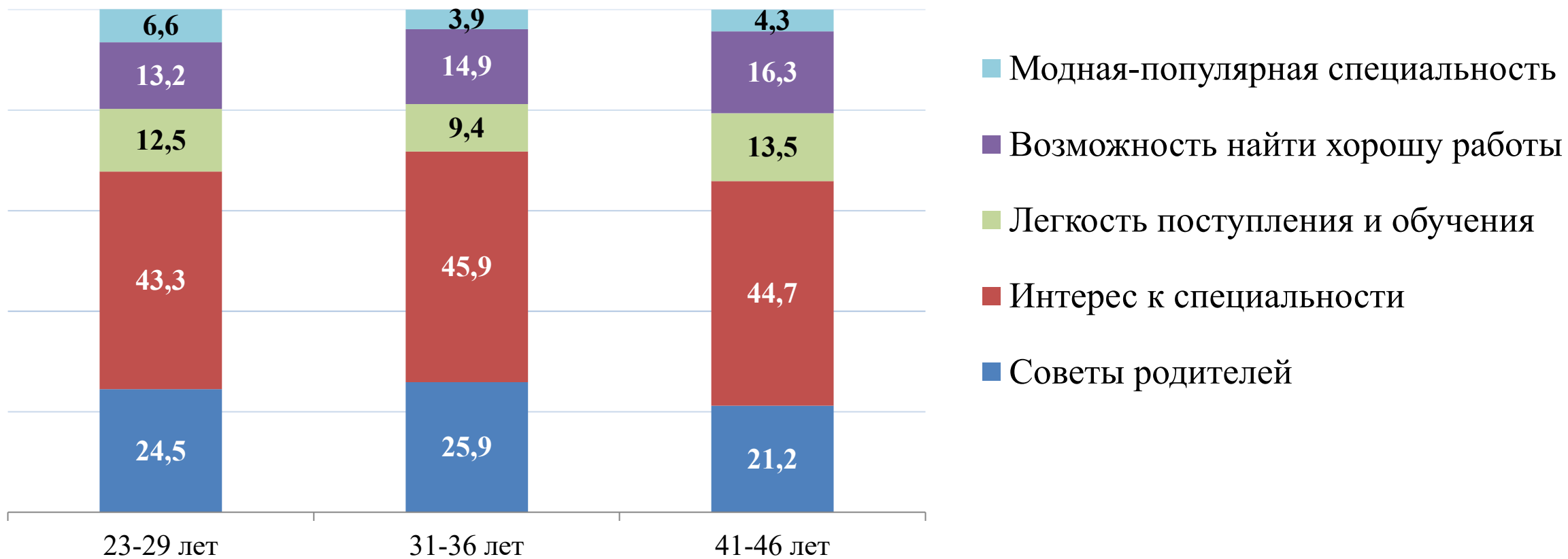
ВЫСШЕЕ ОБРАЗОВАНИЕ

Первое высшее образование, %

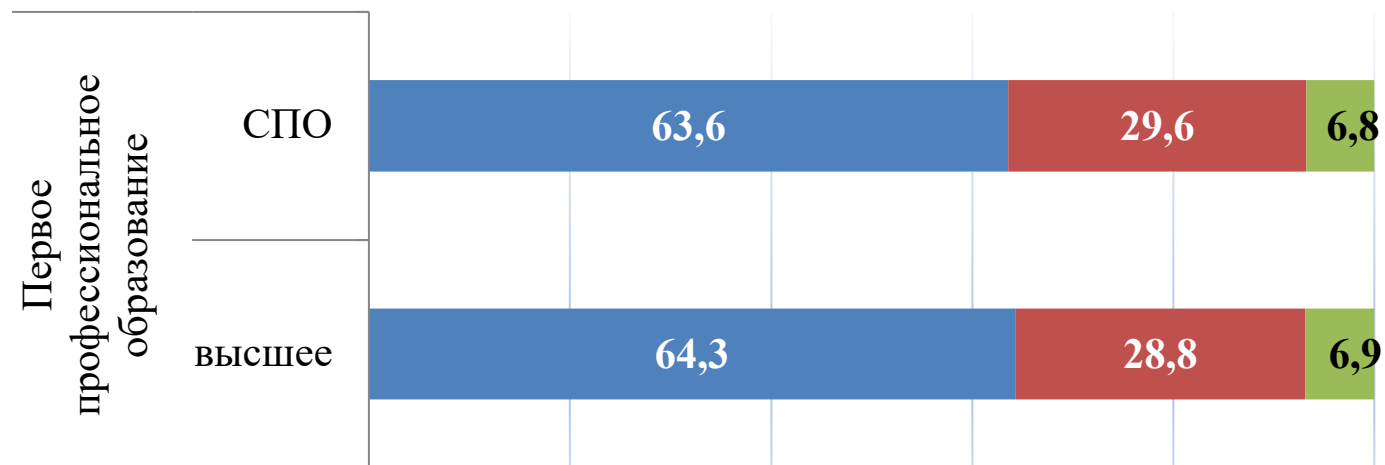


ВЫСШЕЕ ОБРАЗОВАНИЕ

Причины выбора первой специальности среди респондентов, у которых первое образование - высшее, %



Выбирая специальность для поступления, планировали ли Вы впоследствии по ней работать? %



- Планировали обязательно работать по специальности
- Рассматривали возможность работы не по специальности
- Не планировали работать по специальности

Качество полученного ВО и его ликвидность на рынке труда

Субъективные оценки качества полученного высшего образования, %

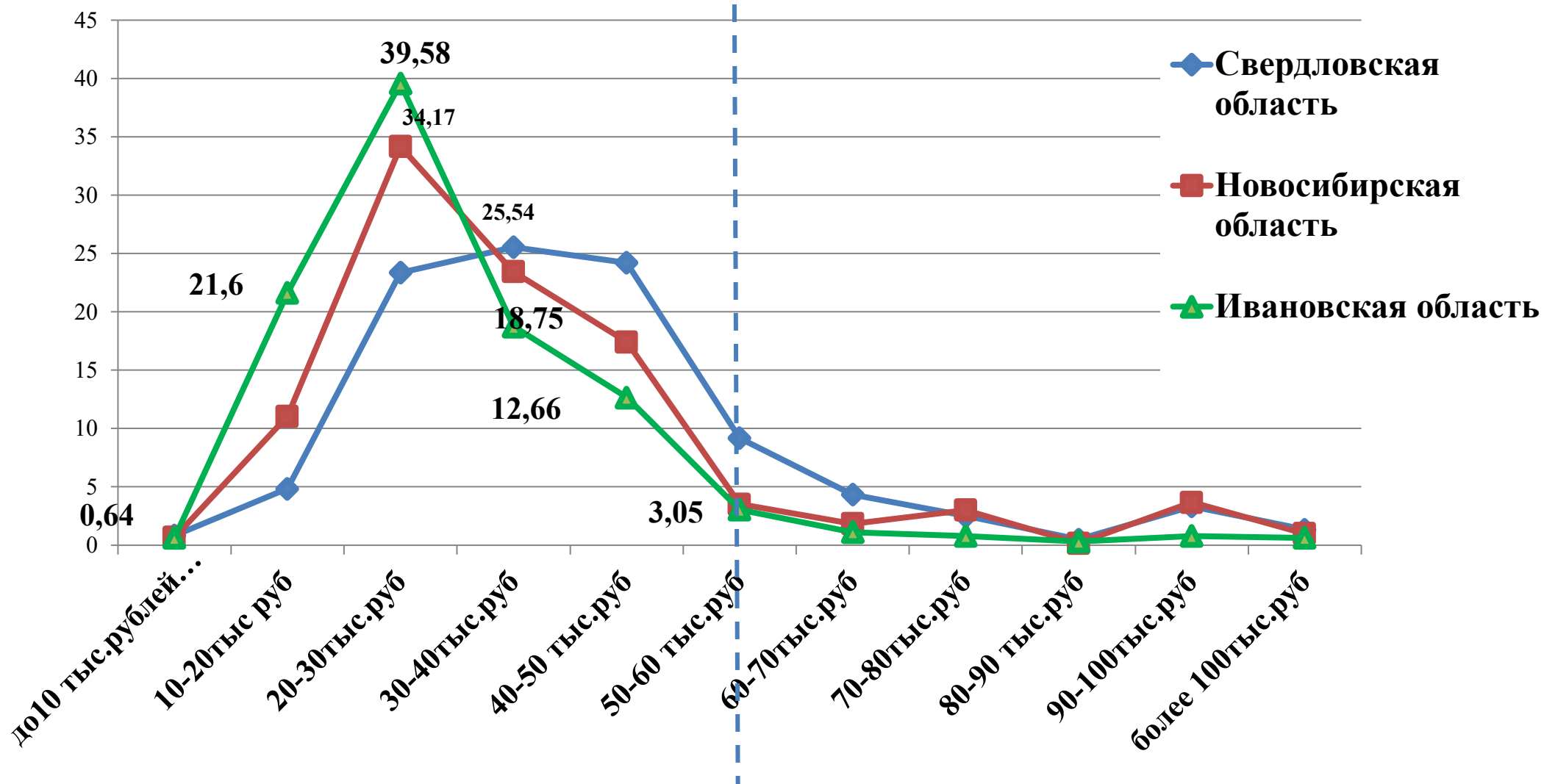
Ликвидность полученного образования	Оценка качества профессионального образования			
	Высокое	Среднее	Низкое	В целом
Высокая	39,3	6,8	0,1	46,3
Средняя	13,9	28,9	1,6	44,4
Низкая	1,9	5,9	1,6	9,4
В целом	55,1	41,6	3,3	100,0

Способы первичного трудоустройства, %



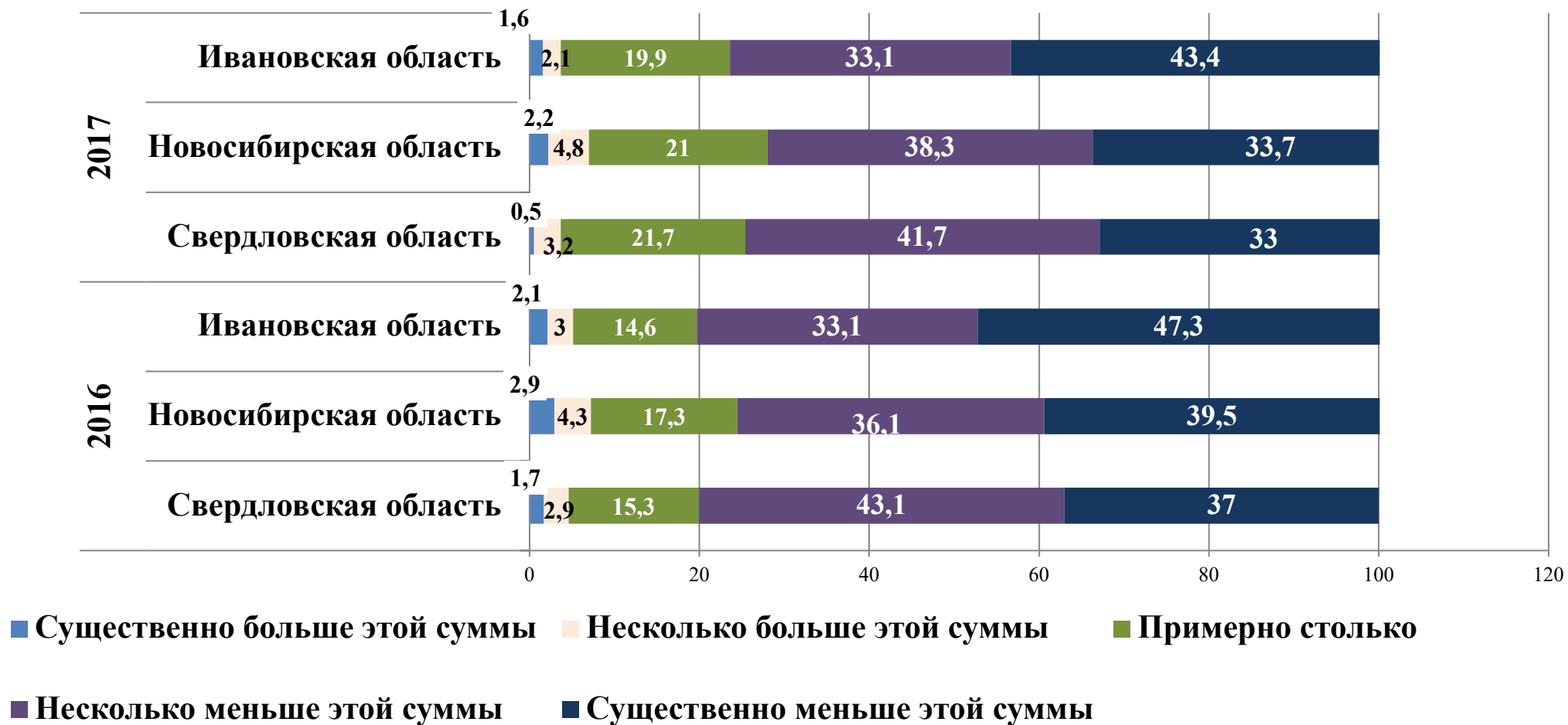
Оплата труда молодежи

Мнение молодежи. Желаемый уровень заработной платы, 2017год,
% молодежи в каждом регионе России



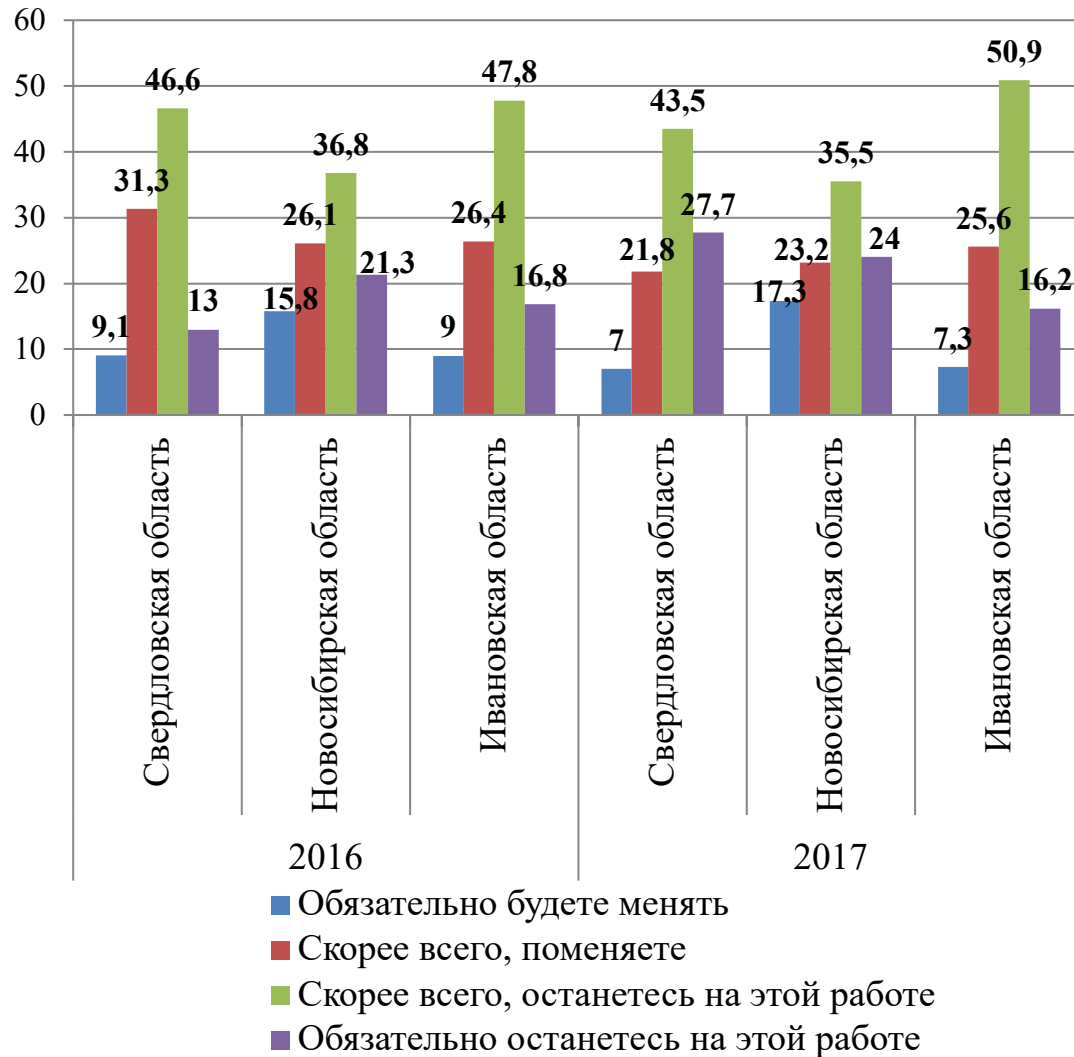
Оплата труда молодежи

Вы лично получаете больше или меньше названной Вами суммы? %

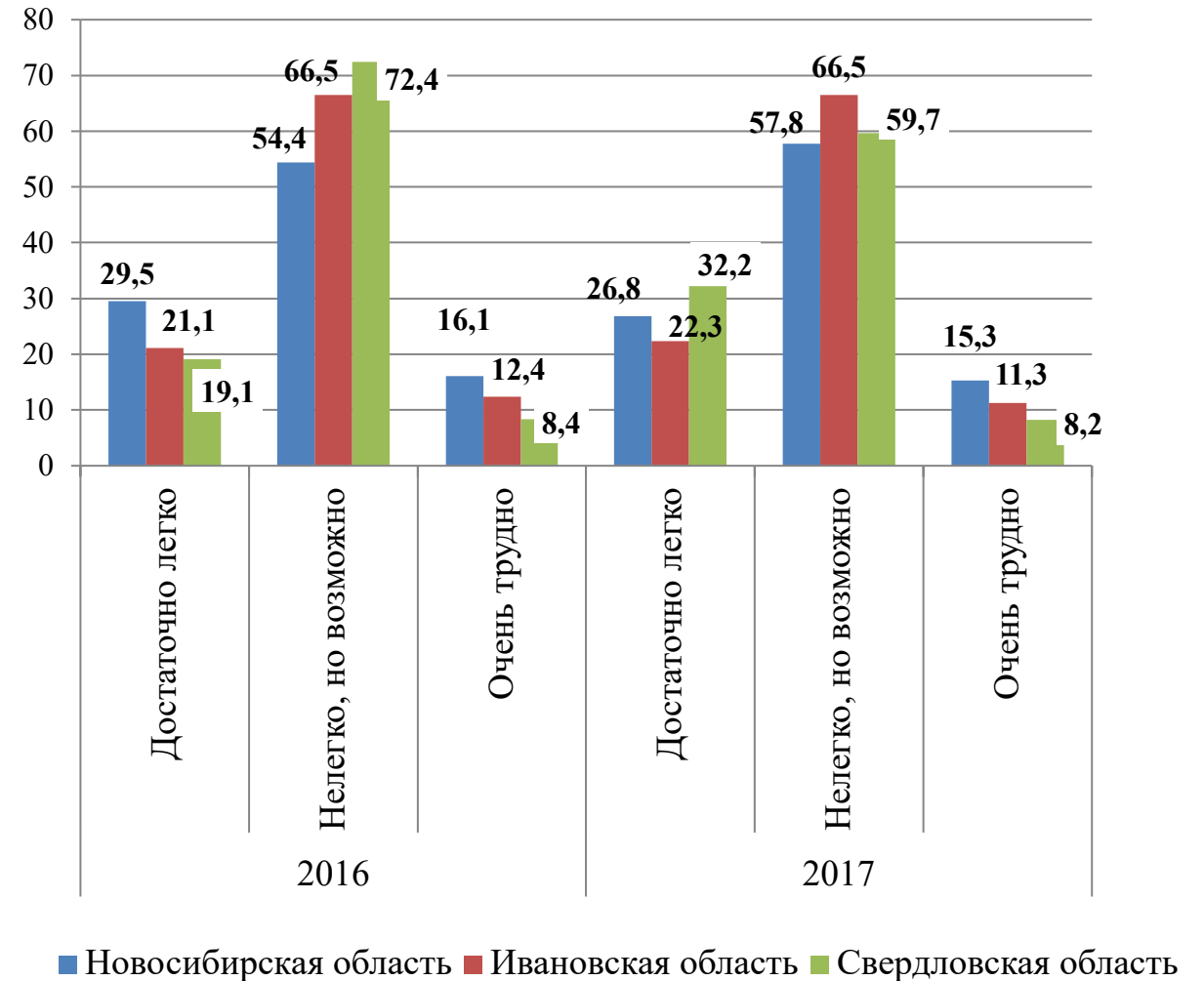


Карьерные планы молодежи

Собираетесь ли Вы поменять работу в ближайшие несколько лет? %

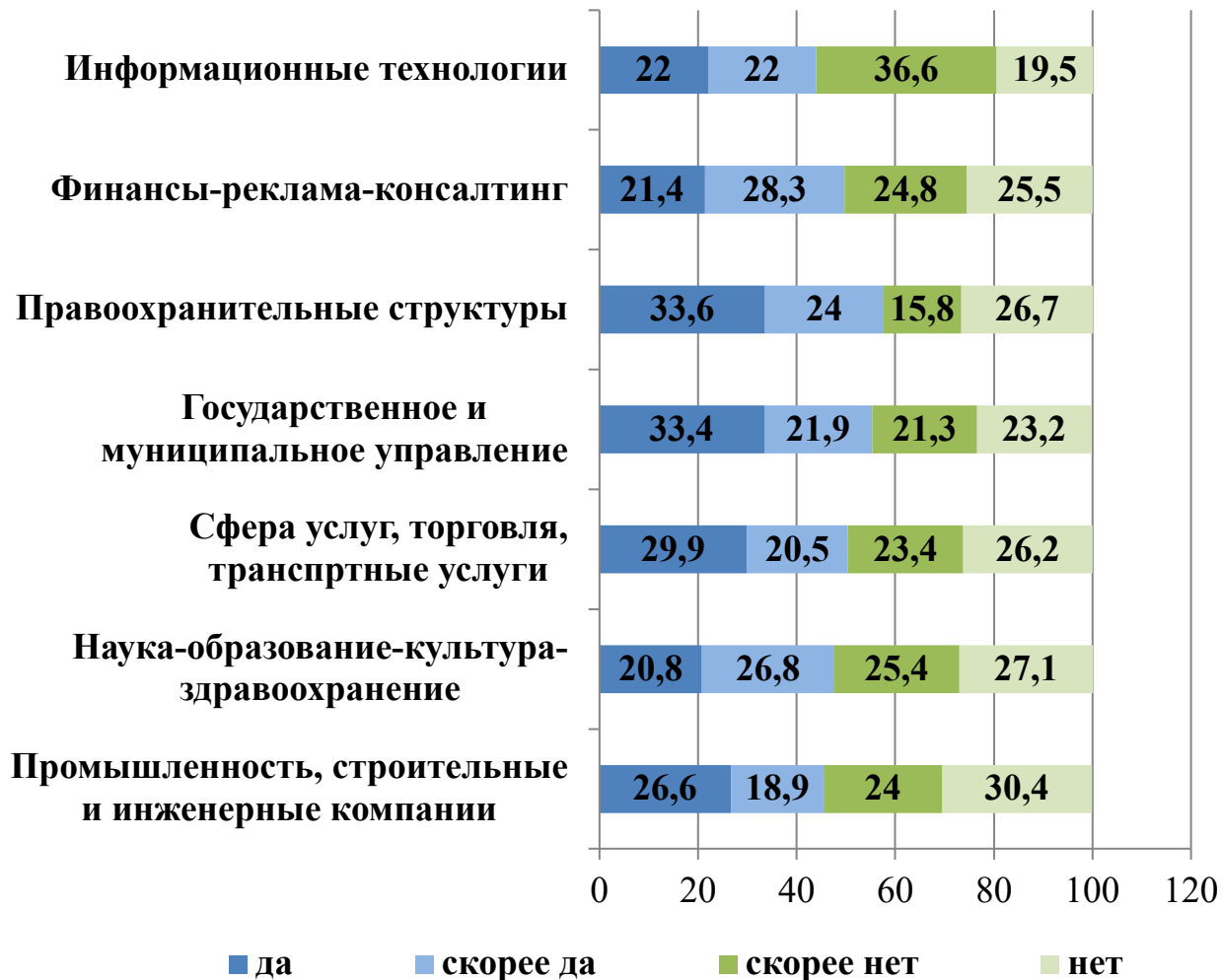


Легко ли Вам будет найти работу не хуже этой? %

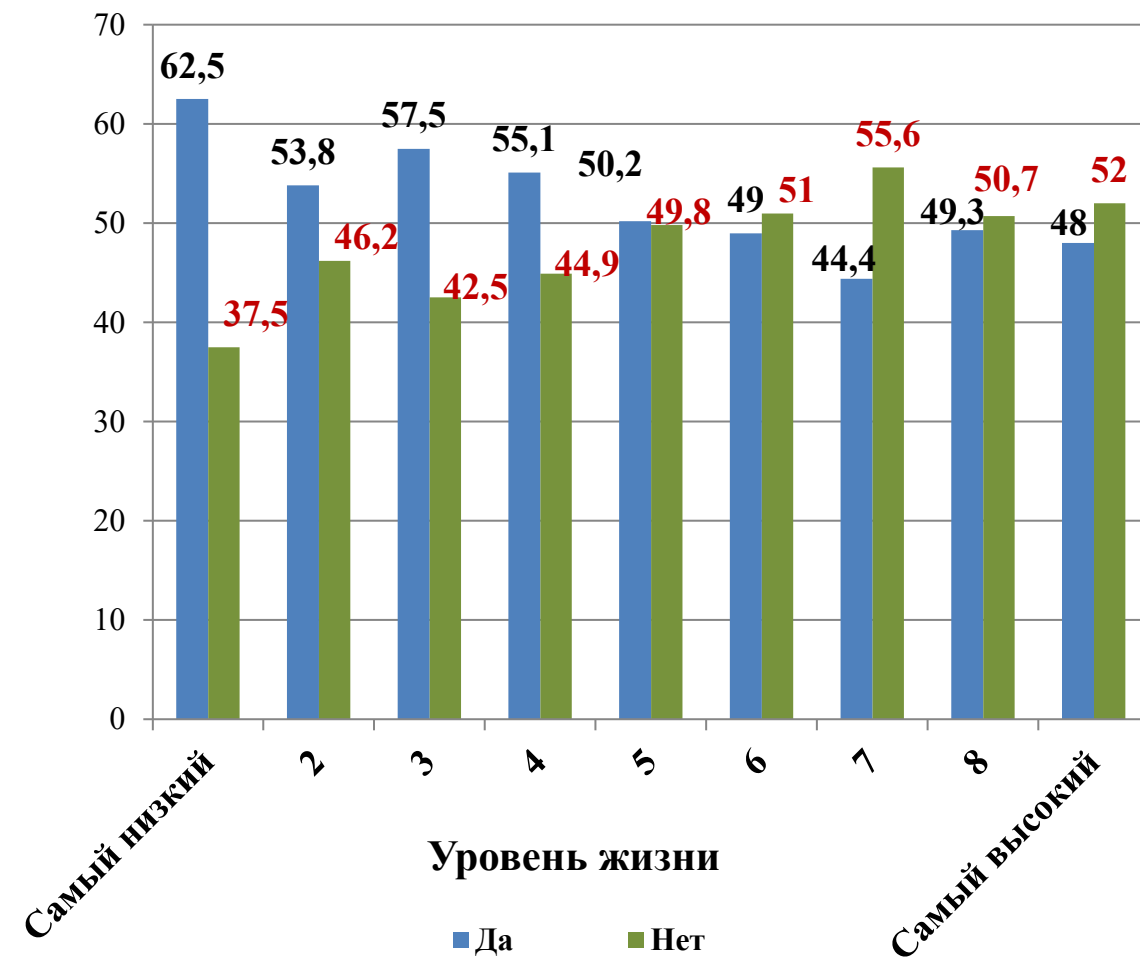


Внутренняя трудовая миграция молодежи

Готовность к переезду в другой город в зависимости от текущей сферы занятости, %



Готовность к переезду в другой город в зависимости от уровня жизни, %

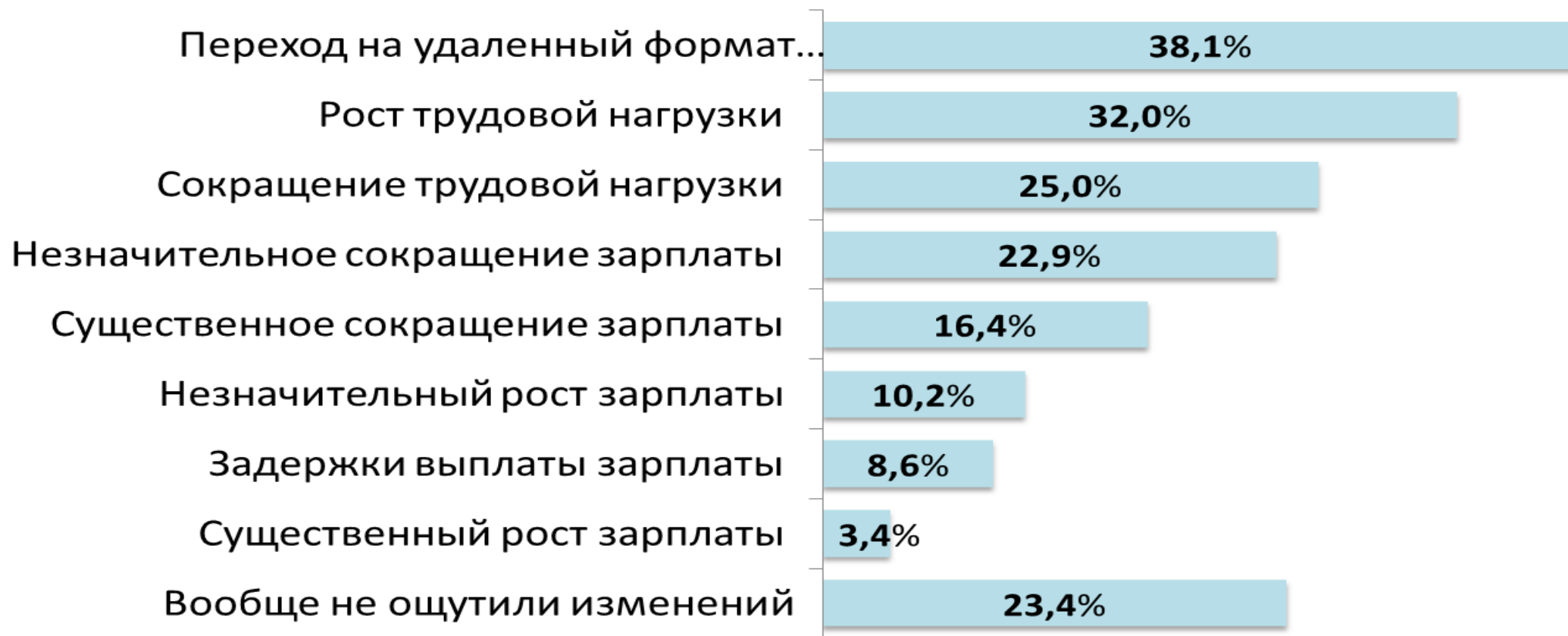


Внутренняя трудовая миграция молодежи

Доля уехавших и оставшихся трудоустроенных выпускников вузов Ивановской области. В разрезе образовательных организаций, %



ИЗМЕНЕНИЯ В РАБОТЕ МОЛОДЕЖИ С ВО ИЗ-ЗА ПАНДЕМИИ



Мониторинг трудоустройства молодежи. 2020г. Волгоградская область, Самарская область, Свердловская область.



РАНХиГС
РОССИЙСКАЯ АКАДЕМИЯ НАРОДНОГО ХОЗЯЙСТВА
И ГОСУДАРСТВЕННОЙ СЛУЖБЫ
ПРИ ПРЕЗИДЕНТЕ РОССИЙСКОЙ ФЕДЕРАЦИИ

Спасибо за внимание!