



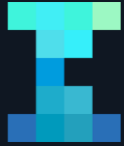
IC Literacy Test

Тестирование ИК-компетентности



Организация подготовки и проведения тестирования

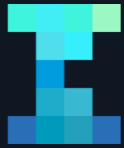
Сбор контекстной информации в ходе анкетных опросов представителей администрации образовательной организации и учителей, способы сбора данных



ICL Test

Технические особенности прохождения теста. Технические требования

- Windows XP/Vista/7/8/10
- Установленное приложение .NET Framework 4.0. (Приложение 2 к Руководству)
- Установлен пакет обновлений (например, Service Pack 3 для Windows XP)
- 32-разрядный (x86) или 64-разрядный (x64) процессор с тактовой частотой 1 гигагерц (ГГц) или выше.
- 1 гигабайт (ГБ) оперативной памяти (ОЗУ).
- 50 мегабайт (МБ) свободного пространства на жестком диске.
- Графическое устройство DirectX 9 с драйвером WDDM версии 1.0 или выше и объемом видеопамяти от 32 МБ.
- Разрешение экрана 1024 x 768 или выше.
- Манипулятор типа мышь, минимум две кнопки (левая и правая), с колесом прокрутки.
- Клавиатура.
- Стабильное подключение к сети интернет.
- Отключенные контент-фильтры, прокси.
- Для Linux, Mac ОС подключение через RDP-клиент.



ICL Test

WINDOWS сборка при наличии стабильного Интернет канала, который может иметь не самую высокую пропускную способность (для 20 тестируемых достаточно канала в 256 КБ/с)



Технические особенности прохождения теста

Как работает:

- приложение теста устанавливается на все клиентские компьютеры
- обучающийся может сразу увидеть свои результаты и получить рекомендации для улучшения своей ИК-компетентности
- результаты тестирования отправляются в группу координации, где они добавляются в общую базу результатов на центральном сервере



ICL Test

Как работает:

- приложение теста устанавливается на все клиентские компьютеры
- обучающийся сразу не увидит свои результаты и рекомендации для улучшения своей ИК-компетентности
- поименованные результаты тестирования (созданные в процессе работы папки UserLogs и LoggerLogs) **ОБЯЗАТЕЛЬНО** отправляются региональному координатору, а затем – в группу координации, где они обрабатываются и добавляются в общую базу результатов на центральном сервере
- обучающийся получает результат после обработки

Технические особенности прохождения теста

● **WINDOWS** сборка в случае, если отсутствует Интернет-соединение



ОБЯЗАТЕЛЬНО СПИСОК ШКОЛ ОТ РЕГИОНАЛЬНОГО КООРДИНАТОРА



Подготовка к проведению тестирования, проверка технических требований

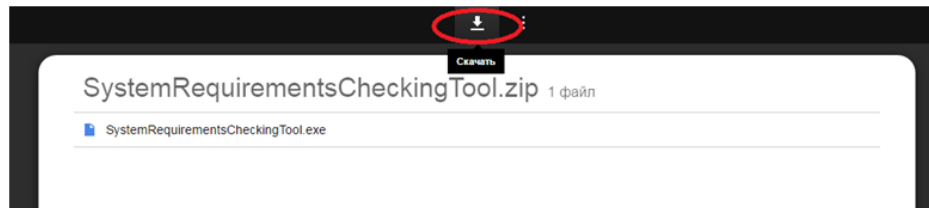
Инструкция по использованию тестовых программ

Для того чтобы запустить программу для проверки системных требований, а также оболочку теста с демонстрационным заданием, необходимо скачать архивы по ссылкам.

<https://drive.google.com/open?id=0B75fBPXUs2PnQnctZ2pnN2lHeW8>

<https://drive.google.com/open?id=0B75fBPXUs2Pnby1pa1Bod25wa2M>

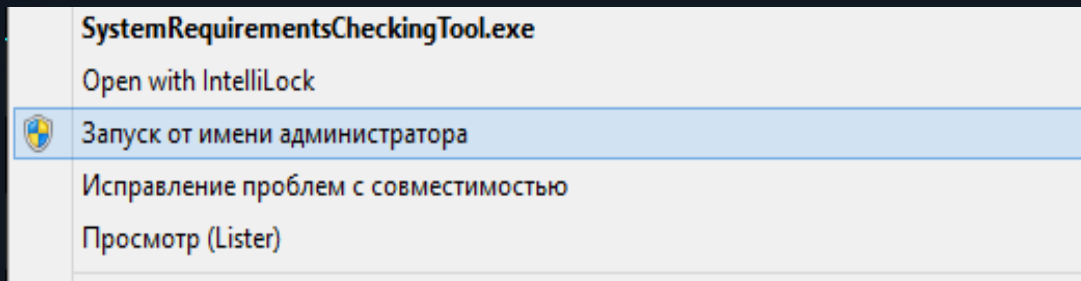
Для этого в открывшемся окне браузера нужно кликнуть по кнопке «Скачать».



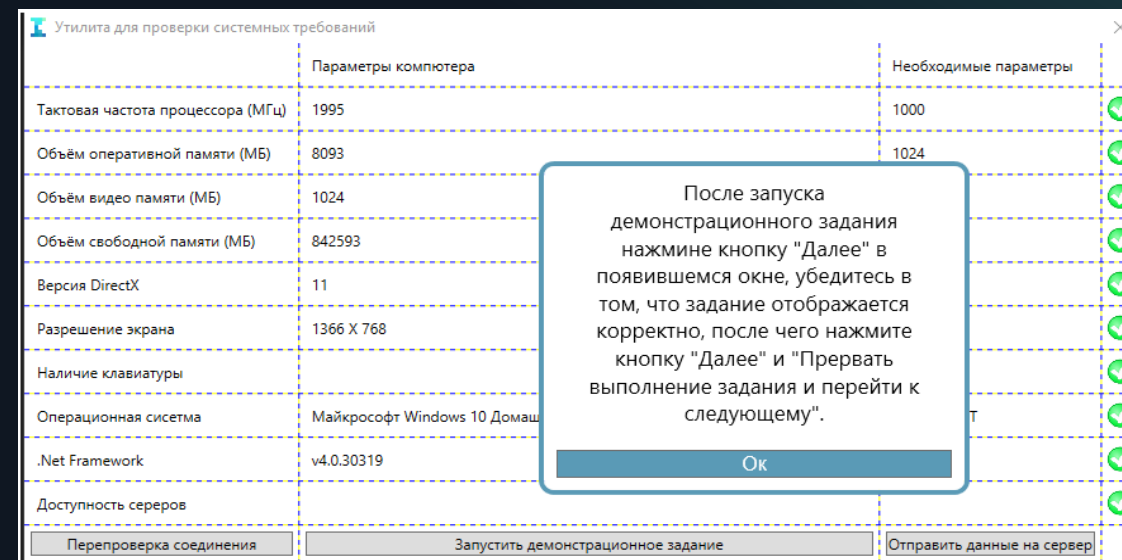
- «Руководство координатора тестирования», в котором подробно описаны все шаги ответственного за тестирование на месте (в школе) и регионального координатора.
- Программа для проверки системных требований компьютеров, на которых планируется прохождение тестирования.
- Демо-версия теста (оболочку теста с 1 заданием).
- «Инструкция по использованию тестовых программ» (действия по запуску программ).
- Список аккаунтов (логины, пароли) для каждой образовательной организации для запуска программ.

Использование программы проверки

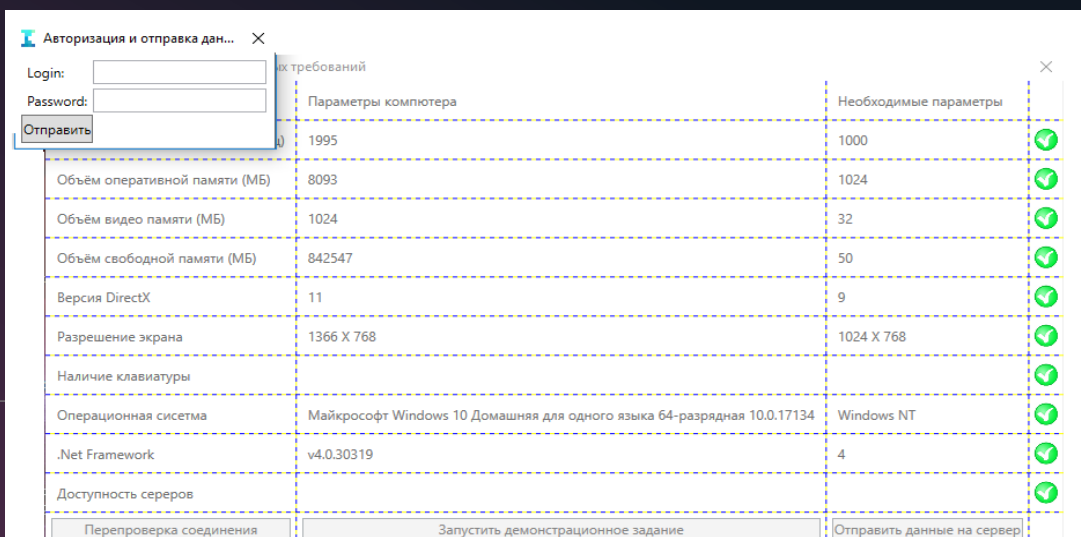
1. Запуск от имени Администратора



2. Перед запуском отключить антивирусные программы, программы с контент-фильтрацией (Защитник Windows, Фаервол и т.д.) или добавить в исключения все поддомены www.ictlit.ru



3. Введение логина и пароля, которые были выданы каждой школе региональным координатором



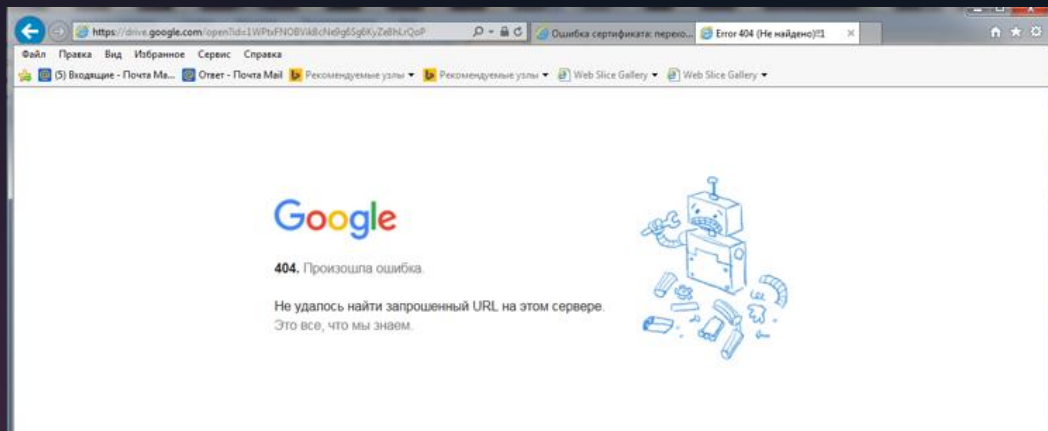
Утилита для проверки системных требований

	Параметры компьютера	Необходимые параметры	
Тактовая частота процессора (МГц)	1701	1000	✓
Объем оперативной памяти (МБ)	3979	1024	✓
Объем видео памяти (МБ)	2048	32	✓
Объем свободной памяти (МБ)	0	50	✗
Версия DirectX	11	9	✓
Разрешение экрана	1600 X 900	1024 X 768	✓
Наличие клавиатуры			✓
Операционная система	Майкрософт Windows 8.1 для одного языка 64-разрядная 6.3.9600	Windows NT	✓
.Net Framework	v4.0.30319	4	✓
Доступность серверов			✓

Допускается наличие красных отметок (видео память, свободная память)

Важно!

Основной показатель – запуск, полноценная работа и отображение демо-версии теста



Вероятные проблемы: запуск НЕ от имени администратора, не отключены контент-фильтры, прокси



ICL Test

Подготовка к тестированию, планируемая дата и мотивация обучающихся



- Настоятельно рекомендуется проводить тестирование в первой половине учебного дня
- Не желательно проводить тестирование в первый или последний день учебной недели или накануне выходного дня, а также после уроков или во внеучебное время
- Пояснить учащимся цели тестирования заранее
- Подчеркнуть отсутствие проверки предметных знаний
- **МОЖНО** проводить в несколько сессий
- **СОСТАВЛЕНИЕ ГРАФИКА ПРОХОЖДЕНИЯ**

Запуск тестового программного обеспечения

за 4-7 дней до начала тестирования

Отключение интернет-фильтра

Перед запуском теста отключить интернет-фильтр (или добавить в исключения все поддомены ictlit.ru)

за 4-7 дней до начала тестирования

Получение теста и аккаунтов

Рассылка аккаунтов, программы тестирования и инструкции по установке будет осуществляться региональным координатором по электронной почте накануне проведения тестирования

не позже, чем за 2 часа до начала

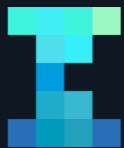
Установка

Пакет установки программы тестирования будет предоставлен в виде ссылки на архив с exe файлом. Технический специалист должен установить программу тестирования на все компьютеры, которые будут использоваться при тестировании

не позже, чем за 2 часа до начала

Проверка

Перед запуском теста убедиться в том, что размер текста и других элементов на экране будет отображаться корректно (в меню Панель управления->Оформление и персонализация->Экран выставлено Мелкий - 100%), т.к. на компьютерах с ОС Windows 10 некоторые элементы теста могут отображаться некорректно



ICL Test

Работа с ICL Test

- Получение тестовой сборки ICL Test инструкцией по работе за 4-7 дней до начала тестирования
- Получение индивидуальных логинов и паролей
- Для каждого ребенка выдается индивидуальный аккаунт. Всего – по поданным спискам, количеству детей в классе

Инструкция
по запуску и
работе с
инструментом,
сбор UserLogs и
LoggerLogs



IC Literacy Test
Тестирование ИК-компетентности

В данной инструкции подробно описаны процессы установки приложения теста, а также сбор данных UserLogs и LoggerLogs.

Для того, чтобы запустить тест, необходимо скачать архив Shell2.exe

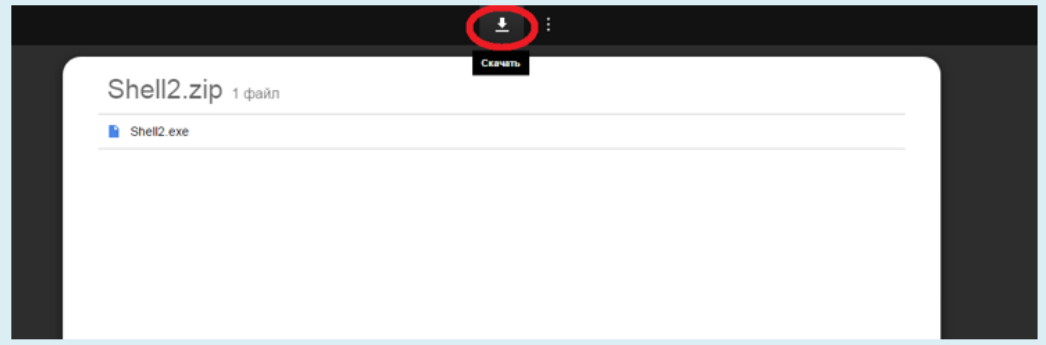


Он доступен по ссылке (online сборка), которую Вам прислал региональный координатор.



В случае, если в школе отсутствует подключение к сети Интернет, по запросу регионального координатора (с предоставлением списка таких школ) будет выслана также offline сборка.

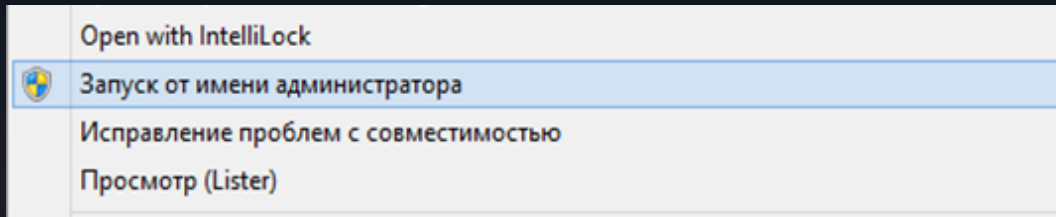
В открывшемся окне браузера нужно кликнуть по кнопке скачать.



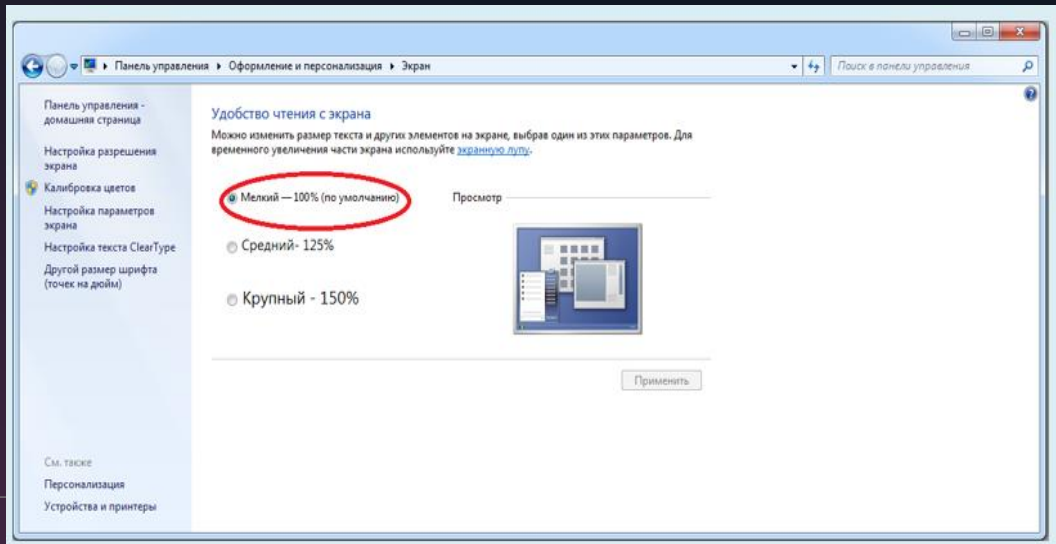
1. Скачивание архива

Установка

2. Запуск от имени администратора



3. В меню «Панель управления» -> «Оформление и персонализация» -> «Экран» установить значение «Мелкий – 100%»



4. Скачанный архив следует распаковать в любую папку (можно на рабочий стол) и запустить файл Shell2.exe

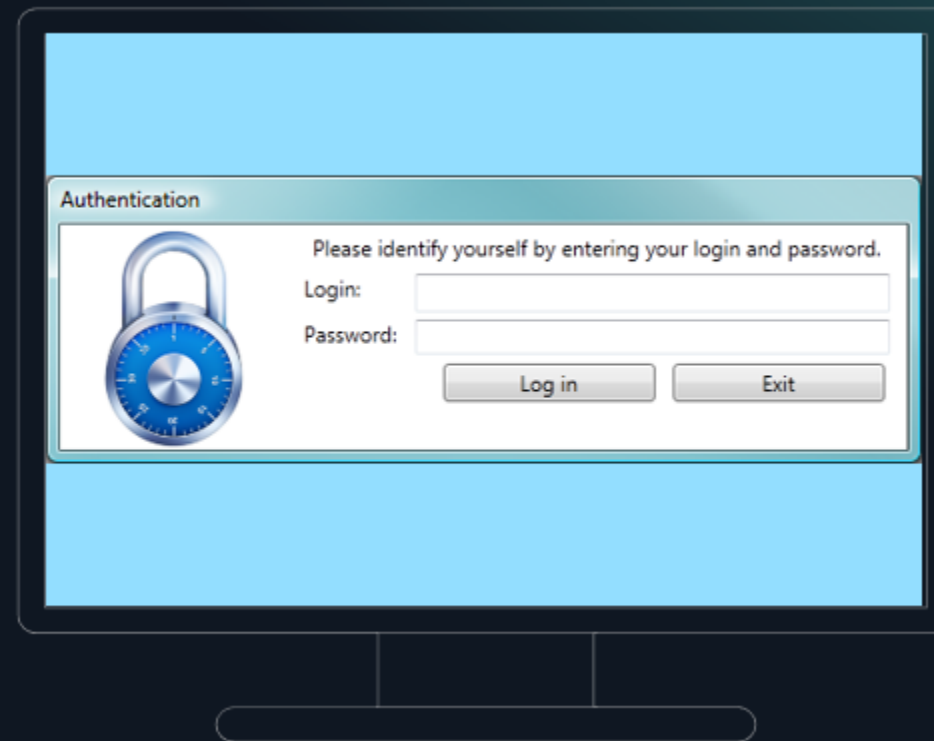


Если запускать файл непосредственно из архива – возникнут проблемы с папками, содержащими результаты.

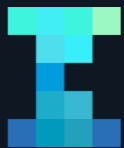


- 1 Воспользуйтесь списком, содержащим учетную запись (логин и пароль) для каждого участника тестирования
- 2 Если Вы хотите получить результаты по ФИО, необходимо зафиксировать кому из учащихся какой аккаунт Вы выдали
- 3 Перед началом тестирования выдайте каждому учащемуся лист, содержащий персональные данные, логин и пароль, и проконтролируйте ввод данных учетной записи и оказать помощь в случае необходимости.
- 4 Имя пользователя и пароль следует набирать именно так, как они написаны, с учетом регистра (больших и маленьких букв) и языковой раскладки клавиатуры.
Важно, чтобы при наборе не попали пробелы.

Тестирование. Регистрация

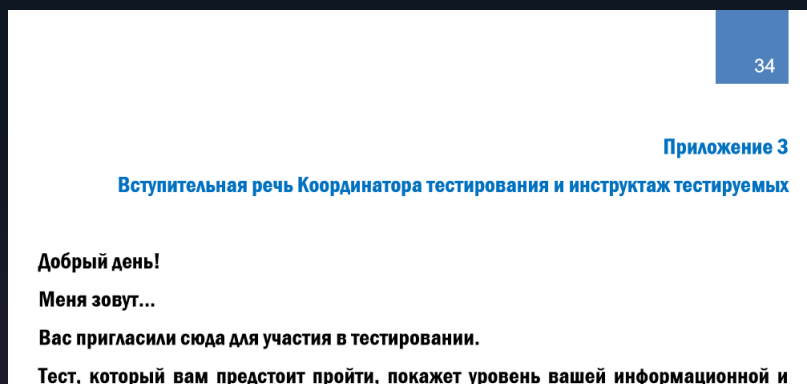


Список индивидуальных аккаунтов должен быть выслан Вам региональным координатором вместе с инструкцией по работе с тестом и ссылкой на скачивание архива



Тестирование. Инструктаж

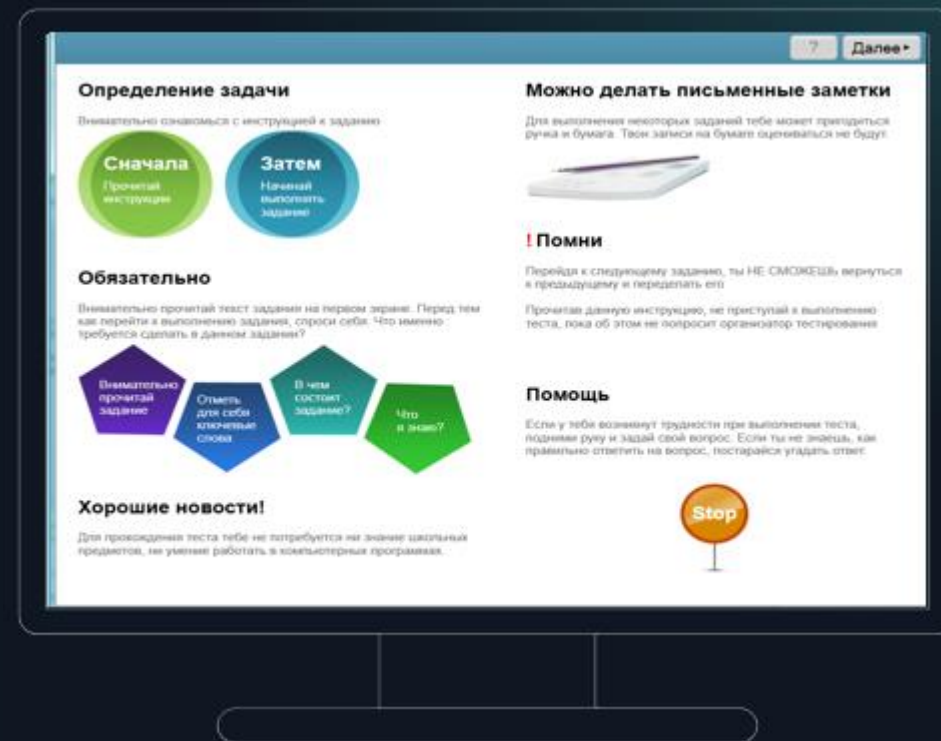
- 1 Использование вступительной речи, подготовленной разработчиками теста (Приложение 3)

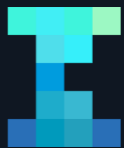


- 2 **Важно отметить:**

Каким образом будет проходить тестирование, структура теста (3+16+анкета), общее время, расположение инструкций в заданиях, отсутствие необходимости делать записи, отсутствие проверки предметных знаний

- 3 Пояснение инструкции на экране





ВЫПОЛНЕНИЕ ТЕСТА

Задание 2 из 4

Далее >

На уроке истории ты проходишь период правления Петра I. Учительница попросила вас разделиться на группы и подготовить презентации про реформы, проведенные Петром. Вы с одноклассником собрали необходимую информацию для презентации в Блокнот и теперь вам нужно подготовить слайды...

Щелкни по кнопке Далее, чтобы начать выполнение задания.

Инструкция

Согласно требованиям учительницы презентация должна содержать информацию о "Сословной реформе", проведенной Петром I.

В презентации должны быть представлены основные даты и краткое изложение положений реформы.

Твой одноклассник Паша уже начал готовить слайды и прислал тебе свои наработки для завершения работы. Тебе нужно:

- просмотреть Пашины слайды,
- добавить недостающую информацию, скопировав ее из Блокнота,
- удалить ненужную информацию и поправить ошибки, если таковые имеются,
- сохранить готовую презентацию

Щелкни по кнопке ДАЛЕЕ, когда закончишь выполнение задания.

Задание 2 из 4

Далее >

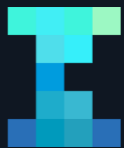
Презентация - Presentation

Удалить слайд Восстановить Восстановить все

Основная цель

Основная цель — юридическое оформление сословных прав и обязанностей каждой категории населения России. В результате сложилась новая структура общества, в которой более отчётливо сформировался сословный характер. Были расширены права и определены обязанности дворянства, и, в то же время, усилен крепостной гнёт крестьян

Блокнот - Notepad Презентация - Presentation



ICL Test

Выявление факторов, влияющих на формирование ИК-компетентности – анкетирование

Результаты анкеты строго конфиденциальны, используются только в обобщенном виде и позволяют делать выводы о факторах формирования ИК-компетентности

Автоматический переход от тестовых заданий к анкетированию





ICL Test

РЕЗУЛЬТАТЫ ТЕСТИРОВАНИЯ

По итогам тестирования каждый обучающийся получает результат с индивидуальными рекомендациями по улучшению своей ИК-компетентности



ICL Test



Результаты тестирования

Твой результат немного лучше, чем у большинства твоих сверстников!

Тебе стоит обратить внимание на развитие навыков

- представления информации в приемлемом для других людей виде;
- самостоятельного создания информационных продуктов на основе заданных требований.

Спасибо!



Результаты тестирования

Твоя ИК-компетентность находится на базовом уровне.

Тебе стоит обратить внимание на развитие навыков

- оценки надежности и качества различных источников информации;
- суммирования и интерпретации информации.

Спасибо!



Результаты тестирования

Твой результат немного хуже, чем у большинства твоих сверстников.

Тебе стоит обратить внимание на развитие навыков

- поиска, сбора и сохранения информации;
- представления информации в приемлемом для других людей виде;
- самостоятельного создания информационных продуктов на основе заданных требований;
- навыков оценки надежности и качества различных источников информации.

Спасибо!



Завершение тестирования и сбор данных

В течение 1 дня указанные данные необходимо отправить региональному координатору



Заполнение протокола проведения тестирования

в котором необходимо описать, с какими трудностями пришлось столкнуться во время прохождения теста, высказать свои впечатления о поведении обучающихся во время тестирования



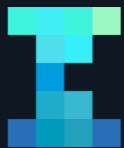
Заполнение технического протокола проведения тестирования

соответствие компьютеров, на которых проводилось тестирование обучающихся, требованиям к программному и аппаратному обеспечению



Сбор созданных в процессе работы папок UserLogs и LoggerLogs

из каталога, в котором было запущено приложение теста, для того, чтобы исключить потерю данных в случае сбоя при передаче на сервер (например, при прерывании Интернет-соединения)



Заполнение протокола проведения тестирования

в котором необходимо описать, с какими трудностями пришлось столкнуться во время прохождения теста, высказать свои впечатления о поведении обучающихся во время тестирования

Приложение 4

Протокол проведения тестирования

При заполнении протокола отметьте значком (✓)
нужный ответ или запишите ответ в специально отведенном месте

Место и время проведения тестирования

Наименование организации, в которой проводится тестирование:

Полный адрес:

Дата тестирования:

Количество участников тестирования:



Завершение тестирования и сбор данных



Заполнение протокола проведения тестирования

в котором необходимо описать, с какими трудностями пришлось столкнуться во время прохождения теста, высказать свои впечатления о поведении обучающихся во время тестирования

Протокол проведения тестирования

При заполнении протокола отметьте значком (☐)

нужный ответ или запишите ответ в специально отведенном месте

Место и время проведения тестирования

Наименование организации, в которой проводится тестирование:

МБОУ СОШ №4

Полный адрес:

ЯНАО, г. Салехард, ул. Артеева, 17

Дата тестирования:

26.09.2014

Количество участников тестирования: 60

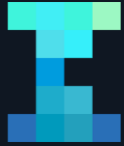
Время начала и окончания:

8.15-15.30

1) Возникли ли какие-либо особые обстоятельства или необычные события во время проведения тестирования? (например, отключение электричества, любые нештатные ситуации)

Нет

Да, пожалуйста, опишите какие



ICL Test

Завершение тестирования и сбор данных



Заполнение протокола проведения тестирования

в котором необходимо описать, с какими трудностями пришлось столкнуться во время прохождения теста, высказать свои впечатления о поведении обучающихся во время тестирования

Участники под логинами:

Yamal092014var16086

Yamal092014var9172

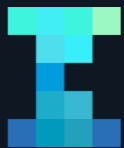
Yamal092014var21040

Yamal092014var15025 не участвовали в тестировании, ввиду их отсутствия в гимназии в день проведения тестирования.

Администратор тестирования (подпись):

Расшифровка подписи: Шетинин

Дата: 24.09.2014г



Приложение 5

Технический протокол проведения тестирования

Место и время проведения тестирования

Наименование организации, в которой проводится тестирование:

Полный адрес:

Дата тестирования:

Количество участников тестирования:

Время начала и окончания:

Соответствие компьютеров, на которых проводилось тестирование учащихся, требованиям к программному обеспечению. На всех компьютерах:

Требование	Было ли требование соблюдено? (да/нет)
	Если нет, опишите причины



Заполнение технического протокола проведения тестирования

соответствие компьютеров, на которых проводилось тестирование обучающихся, требованиям к программному и аппаратному обеспечению



Завершение тестирования и сбор данных



Заполнение технического протокола проведения тестирования

соответствие компьютеров, на которых проводилось тестирование обучающихся, требованиям к программному и аппаратному обеспечению

Технический протокол проведения тестирования

Место и время проведения тестирования

Наименование организации, в которой проводится тестирование:

Полный адрес: ЯНАО, г. Салехард, ул. Артеева д.17, МБОУ СОШ №4

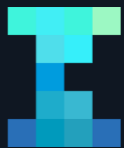
Дата тестирования: 26.09.2014

Количество участников тестирования: 60

Время начала и окончания: 8:15 - 15:30

Соответствие компьютеров, на которых проводилось тестирование учащихся, требованиям к программному обеспечению. На всех компьютерах:

Требование	Было ли требование соблюдено? (да/нет) Если нет, опишите причины
Установлена операционная система Windows XP/Vista/7/8	да



Завершение тестирования и сбор данных


3

Сбор созданных в процессе работы папок UserLogs и LoggerLogs

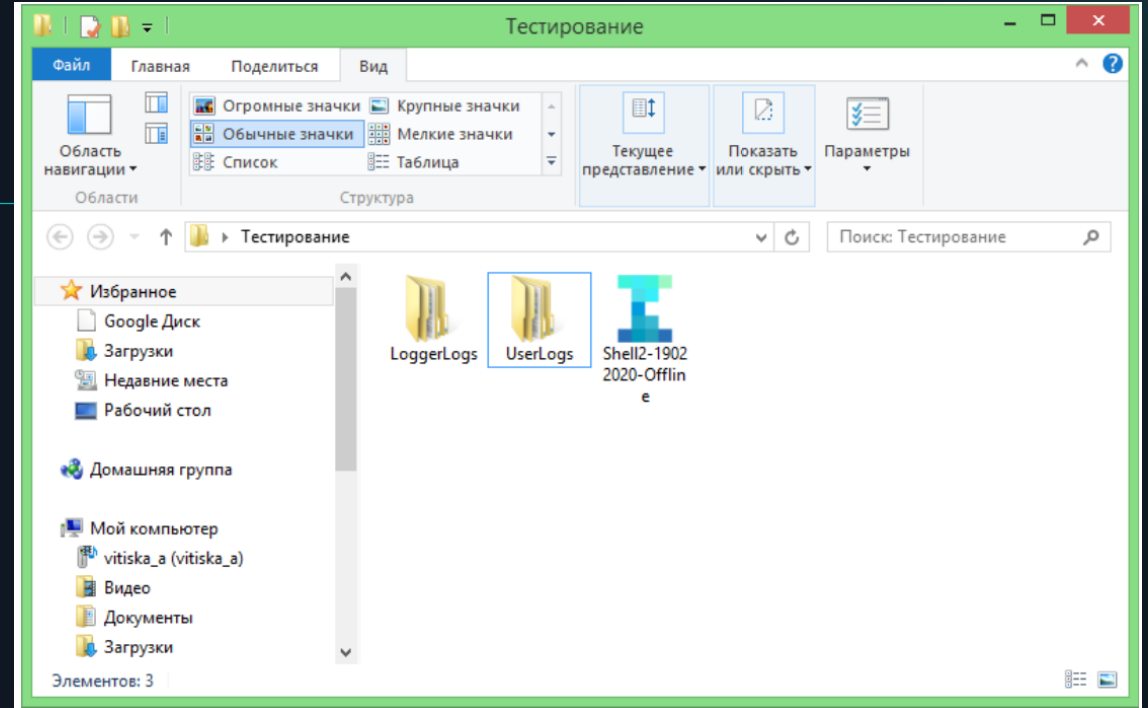
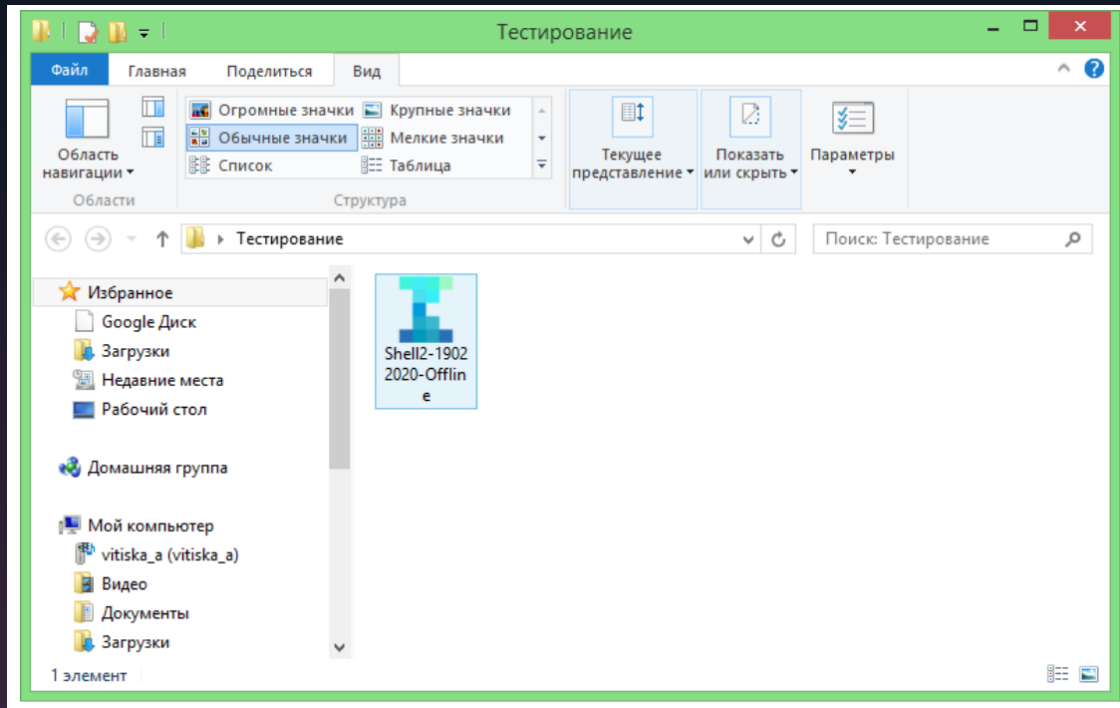
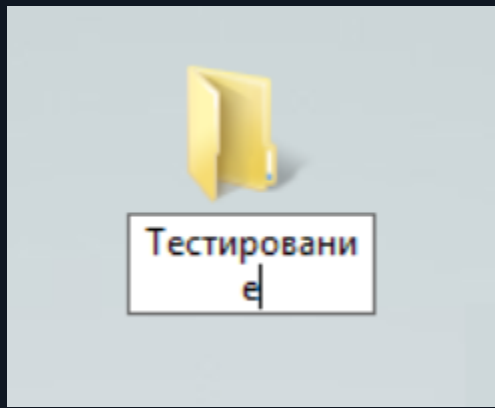
из каталога, в котором было запущено приложение теста, для того, чтобы исключить потерю данных в случае сбоя при передаче на сервер (например, при прерывании Интернет-соединения)

После завершения каждой тестовой сессии необходимо собрать результаты работы программы теста (созданные в процессе работы папки UserLogs и LoggerLogs из каталога, в котором было запущено приложение теста).

Координатору необходимо зайти в папку, где находится exe файл. После чего,

 если тестирование происходило онлайн: копируются папки UserLogs и LoggerLogs с каждого компьютера, на котором проходило тестирование, и собираются в единую директорию (на флешке/ на компьютере преподавателя). **Папки при онлайн тестировании можно объединять.** После чего папка со всеми результатами архивируется и высылается региональному координатору;

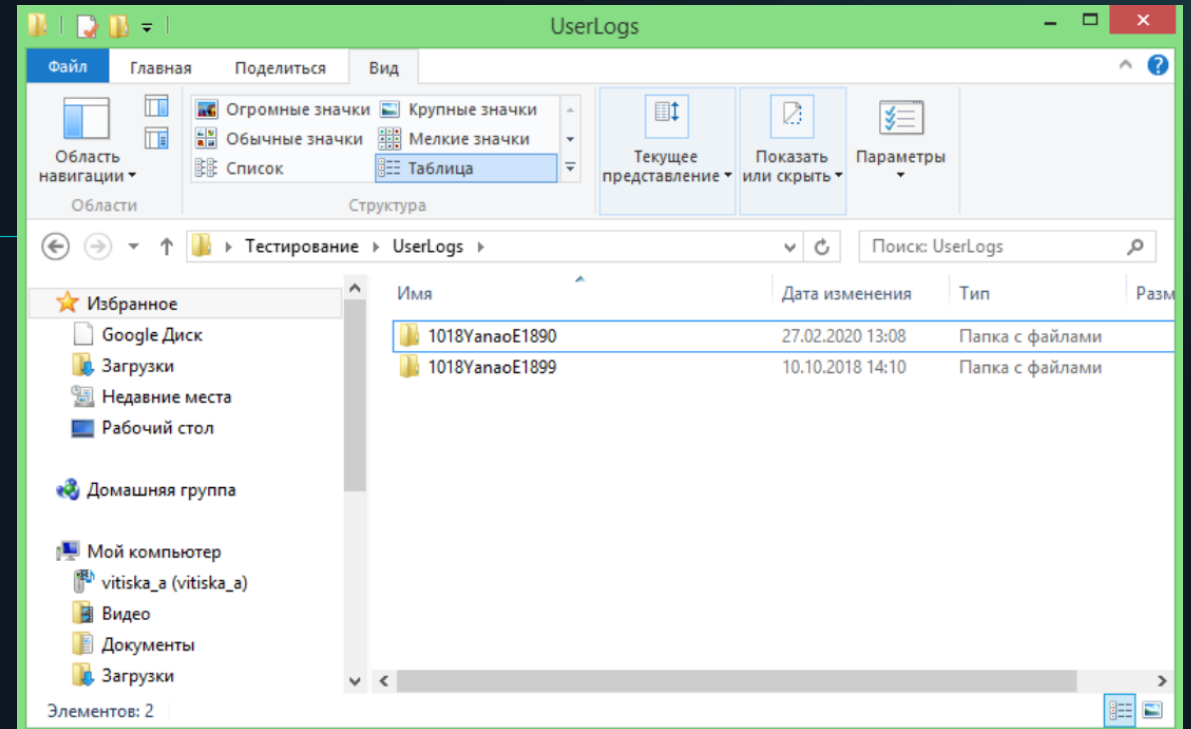
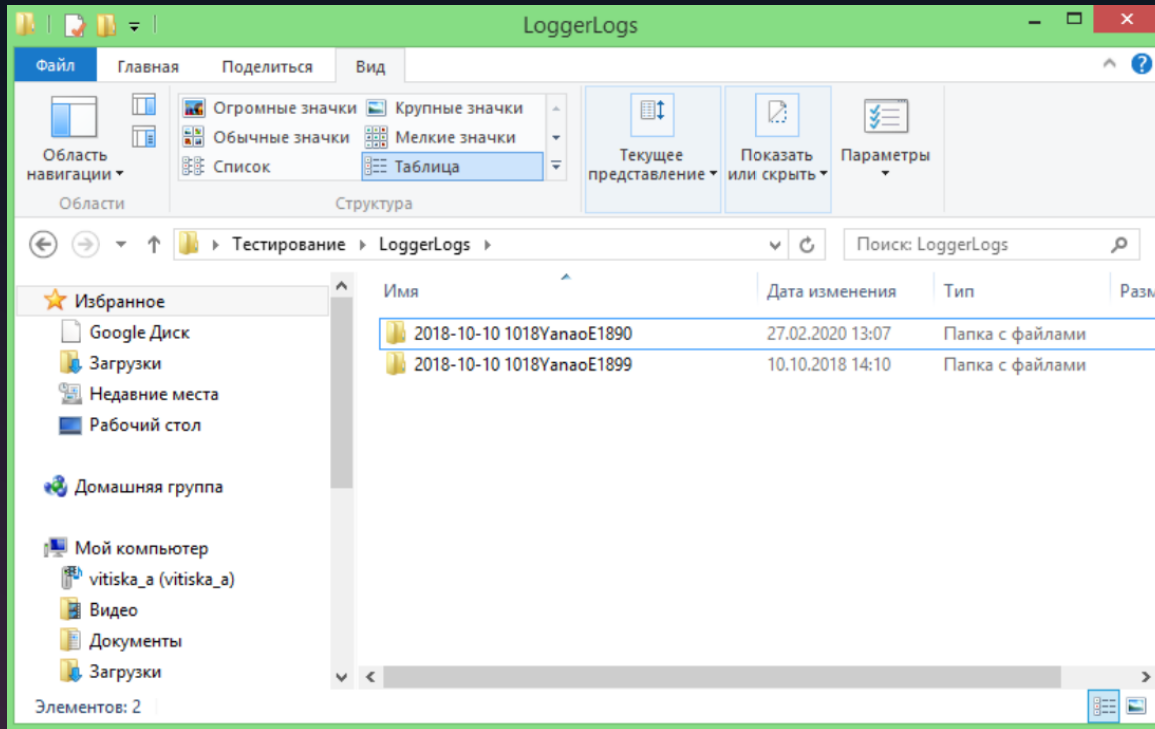
Завершение тестирования и сбор данных

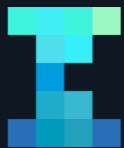




ICL Test

Завершение тестирования и сбор данных



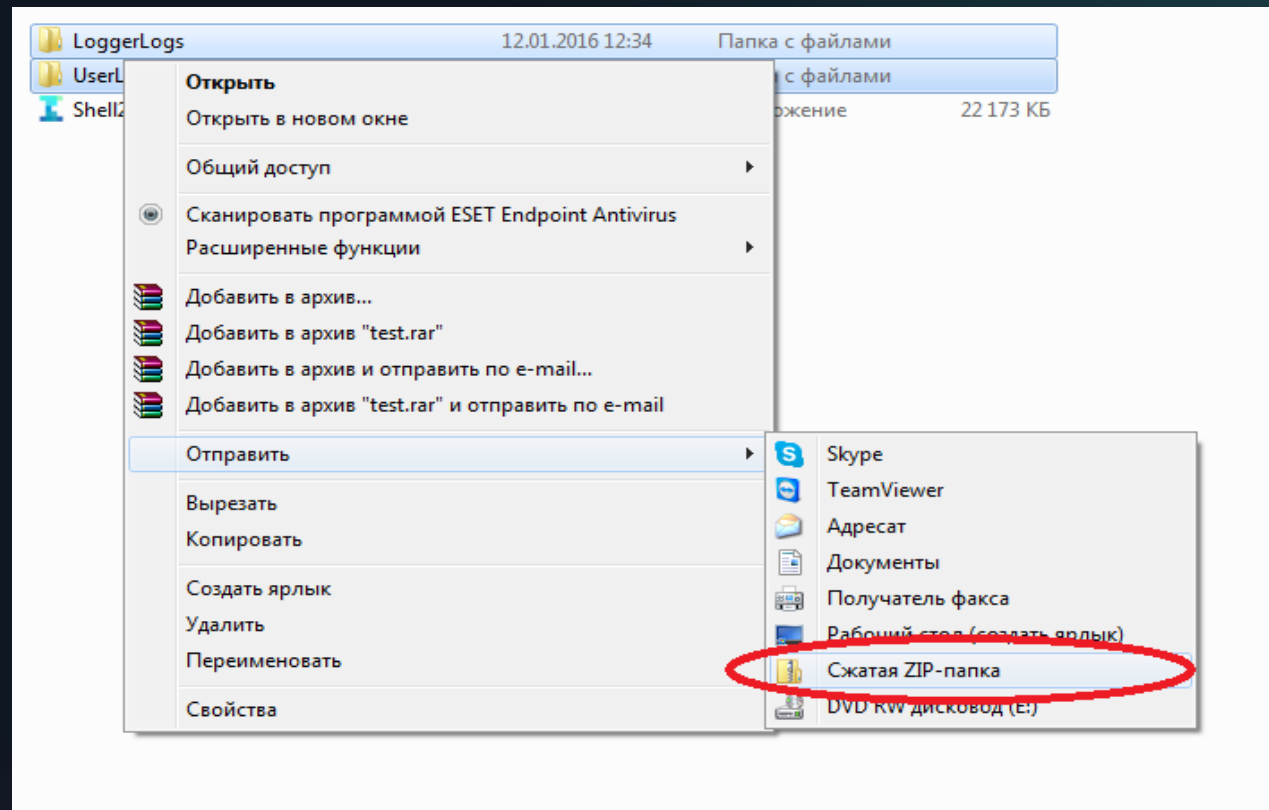


Завершение тестирования и сбор данных

3

Сбор созданных в процессе работы папок UserLogs и LoggerLogs

из каталога, в котором было запущено приложение теста, для того, чтобы исключить потерю данных в случае сбоя при передаче на сервер (например, при прерывании Интернет-соединения)



Координатору тестирования необходимо сверить количество участников тестирования, указанное в заполненных протоколах (Приложения 4,5 к Руководству координатора), с количеством собранных папок UserLogs и LoggerLogs и только после этого переслать архив региональному координатору.

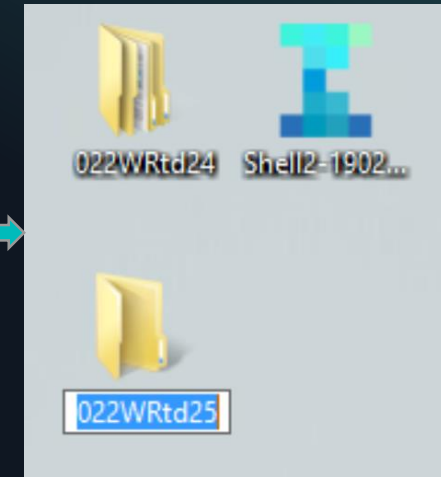
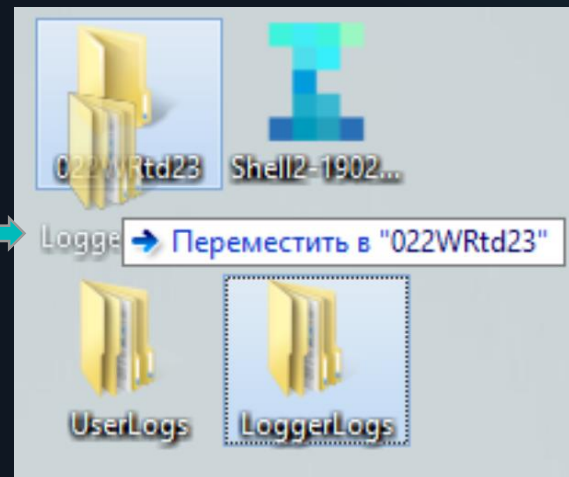
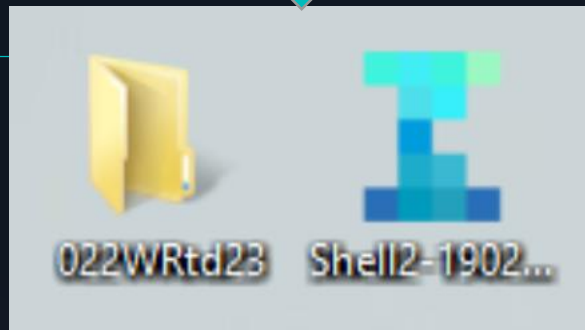
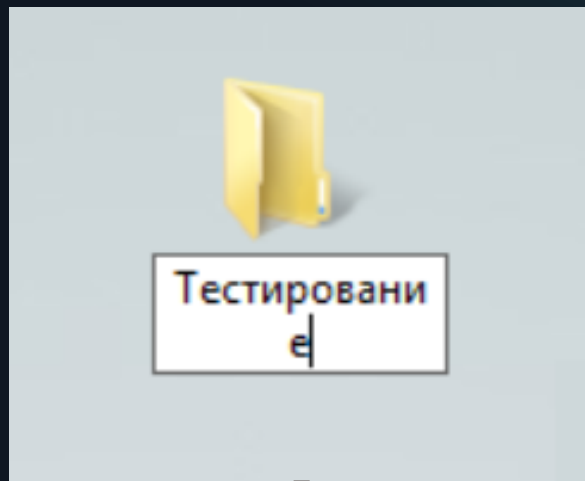


ICL Test

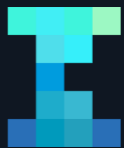
3

Сбор созданных в процессе работы папок UserLogs и LoggerLogs

из каталога, в котором было запущено приложение теста, для того, чтобы исключить потерю данных в случае сбоя при передаче на сервер (например, при прерывании Интернет-соединения)



Завершение тестирования и сбор данных



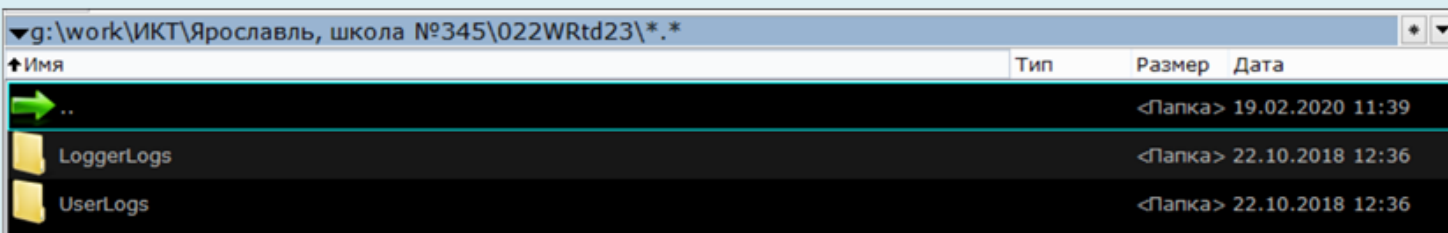
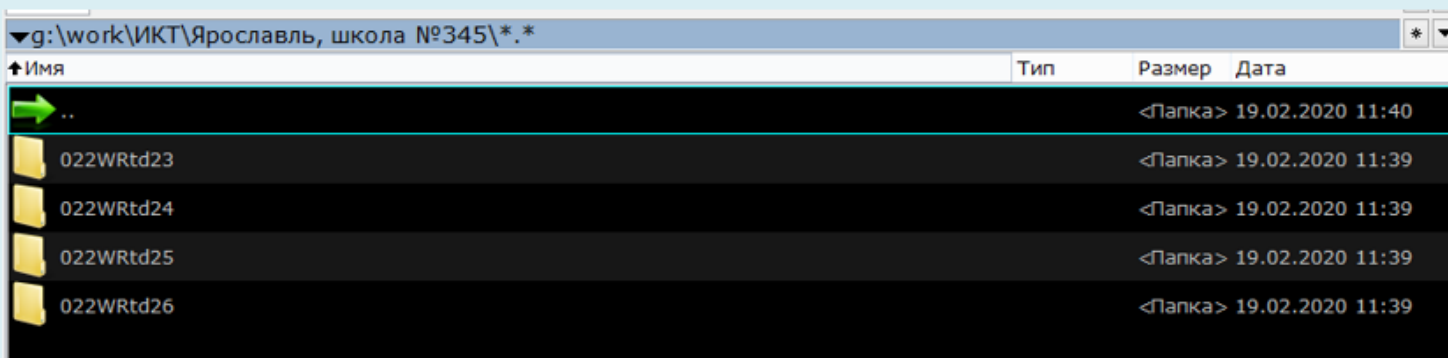
Завершение тестирования и сбор данных

3

Сбор созданных в процессе работы папок UserLogs и LoggerLogs

из каталога, в котором было запущено приложение теста, для того, чтобы исключить потерю данных в случае сбоя при передаче на сервер (например, при прерывании Интернет-соединения)

если тестирование происходило оффлайн: **папки при оффлайн тестировании НЕЛЬЗЯ «сливать»**. Каждую пару папок сначала необходимо поместить в папку, названную логином ученика. После этого поименованные папки с каждого компьютера, на котором проходило тестирование, собираются в единую директорию (на флешке/ на компьютере преподавателя). После чего папку со всеми результатами необходимо заархивировать и отправить региональному координатору.





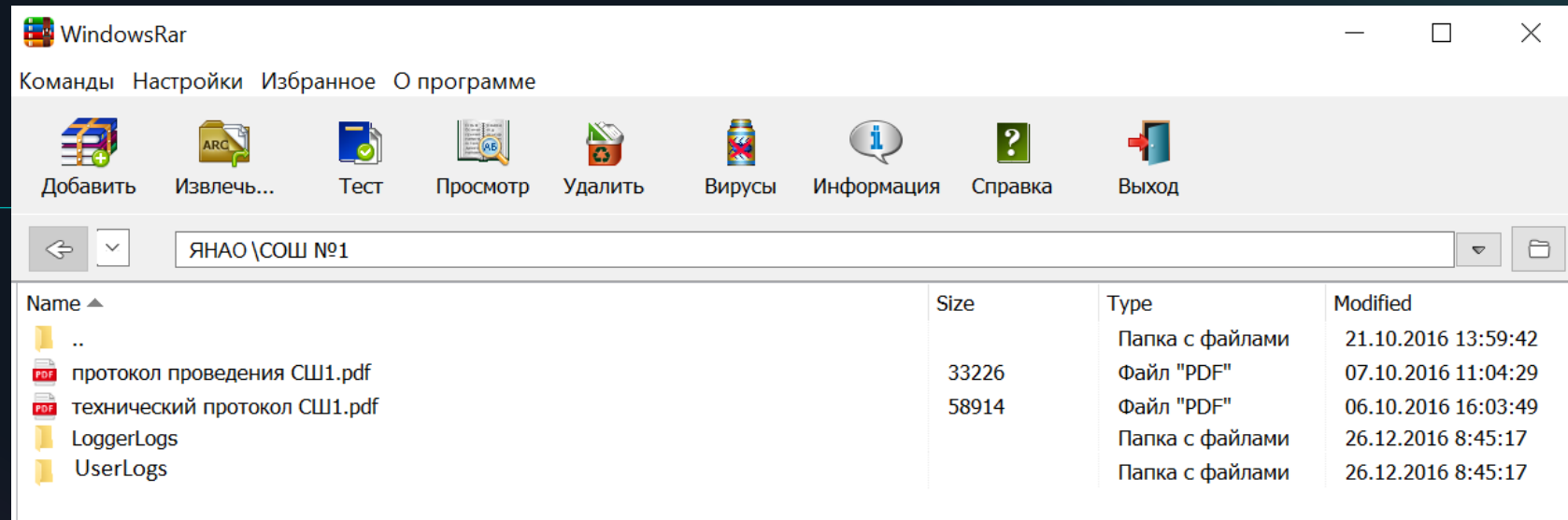
ICL Test

Завершение тестирования и сбор данных

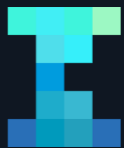
3

Сбор созданных в процессе работы папок UserLogs и LoggerLogs

из каталога, в котором было запущено приложение теста, для того, чтобы исключить потерю данных в случае сбоя при передаче на сервер (например, при прерывании Интернет-соединения)



Пример: как выглядит готовый к отправке архив с собранными данными по школе



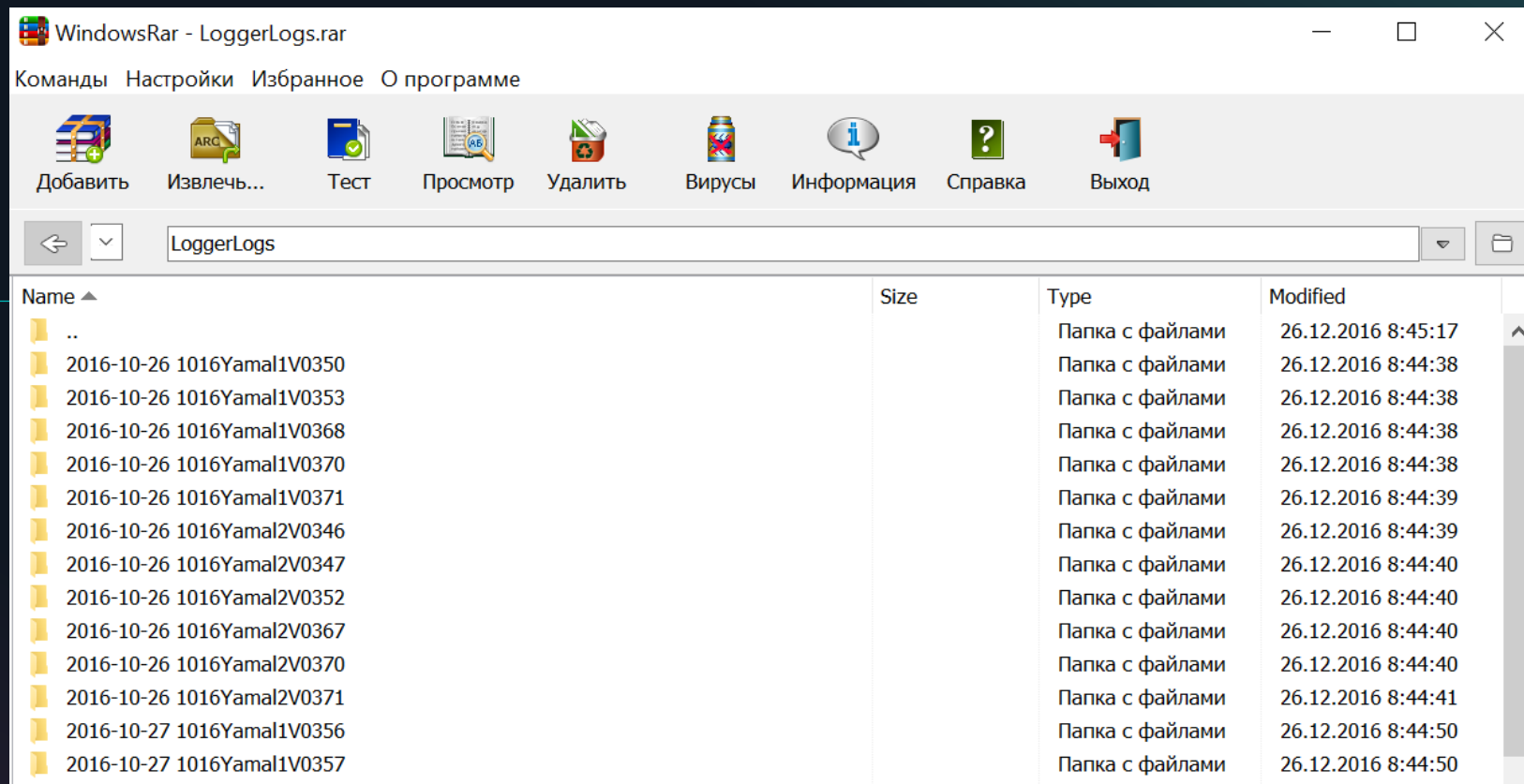
ICL Test

Завершение тестирования и сбор данных

3

Сбор созданных в процессе работы папок UserLogs и LoggerLogs

из каталога, в котором было запущено приложение теста, для того, чтобы исключить потерю данных в случае сбоя при передаче на сервер (например, при прерывании Интернет-соединения)



Пример: как выглядят собранные папки с логами



ICL Test

Анкетирование учителей и администраторов

1 Учителя-предметники (русский язык, литература, математика, география, физика, химия, биология, история, иностранный язык, информатика)

2 Не менее 1 представителя организации

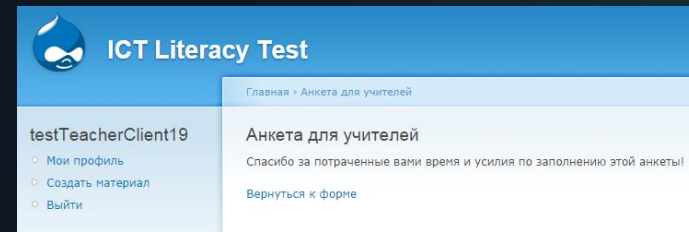
3 Заполняется в электронном виде – необходимо зайти на сайт www.ictlit.ru и ввести полученный от регионального координатора логин и пароль

После прохождения анкеты нажать «Отправить» и дождаться появления подтверждения

4 Конфиденциальность: имя и фамилия, как и другие данные НЕ БУДУТ фигурировать ни в одном отчете, информация из анкеты НЕ БУДЕТ передана третьим лицам, в том числе руководству школы, все ответы будут использованы ТОЛЬКО В ОБОБЩЕННОМ ВИДЕ

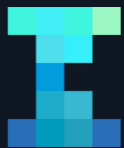
5 Анкетирование посвящено различным аспектам использования ИКТ в профессиональной деятельности и ЦОС школы (общие характеристики; вовлеченность в использование ИКТ; практики использования ИКТ в учебном процессе; оценка эффективности разных форм поддержки и развития

ИК-компетентности учащихся и др.)



www.ictlit.ru





ICL Test

ЧАСТО ЗАДАВАЕМЫЕ ВОПРОСЫ

ЧТО ЕСЛИ...

Произошла техническая ошибка/ сбой во время прохождения тестирования



на экране компьютера появится сообщение «Произошла ошибка. Обратитесь к администратору». Администратор или технический специалист должен зафиксировать ошибку в протоколе, а затем нажать кнопку «Продолжить», разблокировав ее вводом пароля 1570. Программа автоматически перейдет к следующему заданию.

Произошел разрыв Интернет-соединения во время проведения тестирования и прекращение работы программы тестирования с последующим восстановлением соединения



после успешного восстановления соединения техническому специалисту необходимо запустить программу тестирования заново и повторно ввести логин и пароль обучающегося. Программа тестирования продолжит работу с того места, где произошел сбой.



ICL Test

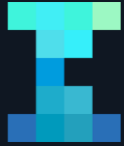
ЧАСТО ЗАДАВАЕМЫЕ ВОПРОСЫ

Произошел разрыв Интернет-соединения во время проведения тестирования и прекращения работы программы тестирования с последующей невозможностью восстановления соединения



осуществить копирование сформированных в результате прохождения тестирования файлов (созданные в процессе работы папки UserLogs и LoggerLogs из каталога, в котором было запущено приложение теста) и отправить их региональному координатору по электронной почте.

Если в процессе тестирования произошел сбой, то в папке UserLogs находится информация об уже пройденных заданиях, в связи с этим нет необходимости делать две копии папки «до» и «после» сбоя.



ICL Test

ЧАСТО ЗАДАВАЕМЫЕ ВОПРОСЫ

Заполнение протоколов



протоколы должны быть заполнены (желательно в печатном виде), подписаны (формат pdf, docx с подписью картинкой) и озаглавлены «ППТ_регион..._школа№...» и «ТППТ_регион..._школа№...» (либо «протокол проведения», «технический протокол», регион, № школы)

Если в одной образовательной организации запланированы тестирования в разные дни и/ или участники тестирования разбиты на группы, каждый из протоколов заполняется в 1 экземпляре (единый документ по всем группам тестируемых в одной школе), в котором указывается вся необходимая информация о каждой группе тестируемых.

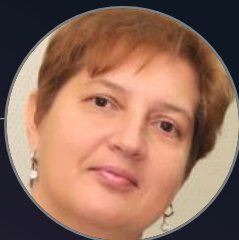
Заполненные в соответствии с требованиями протоколы проведения тестирования отсылаются региональному координатору вместе с папками UserLogs и LoggerLogs. Количество человек, указанных в протоколе должно соответствовать количеству собранных пар папок.

Региональный координатор агрегирует полученные данные: сверяет количество участников тестирования, указанное в протоколах, с присланным количеством папок, собирает данные по всему району и только после этого пересылает архив (в его названии должно фигурировать название района) группе проведения тестирования.



ICL Test

ГРУППА КООРДИНАЦИИ ПРОЕКТА



**Елена Львовна
Третьякова**

Координатор



**Антон Анатольевич
Карпов**

Технический специалист

 karpov@ntf.ru



**Дарья Михайловна
Панова-Фолкнер**

Разработчик



**Светлана Михайловна
Авдеева**

Руководитель проекта

*К.тех.н.,
Заместитель директора
Центра психометрики и
измерений в образовании,*

*Заведующий
Лабораторией измерения
новых конструктов и
дизайна тестов
НИУ ВШЭ*



**Ксения Вадимовна
Тарасова**

*Руководитель группы
разработки*

*К.пед.н.,
Руководитель группы
разработки
инструментов
измерения комплексных
конструктов,
аналитик Центра
психометрики и
измерений в образовании
НИУ ВШЭ*

СПАСИБО!

Вопросы?



IC Literacy Test
Тестирование ИК-компетентности

